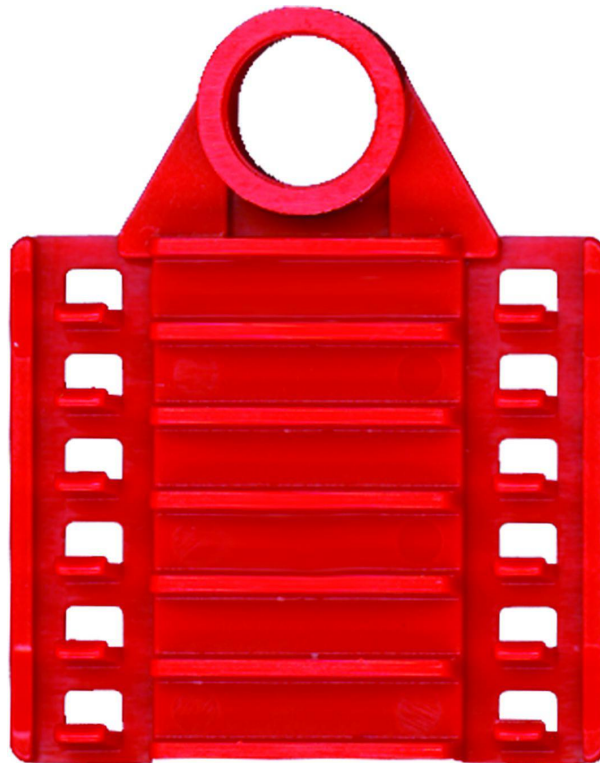


Kasetki łączeniowe

do kabli światłowodowych

System skrzynek spawów oferuje optymalne rozwiązanie do zarządzania połączeniami światłowodowymi i bezpiecznego przechowywania spawanych włókien. Może być używany w szerokim zakresie aplikacji LAN, WAN i MAN w sektorach światłowodowych do domu i przemysłowych. System składa się ze skrzynek przyłączeniowych i komponentów, które można niezawodnie stosować w różnych zastosowaniach. Puszki rozgałęźne zapewniają uporządkowane przechowywanie i można je ze sobą łączyć w zależności od potrzeb.



Opis produktu

Oznaczenie artykułu	LWH-L Tacka na 6 spawów światłowodowych
Numer przedmiotu	126499
Uwaga	Zalecana temperatura pracy od -55 do +70°C

Właściwości

Linka nośna obsadki kołnierza do kabli światłowodowych
Wlot wprowadzający na maksymalnie 12 kabli światłowodowych
Ognioodporna obudowa z tworzywa
Wszystkie powszechnie dostępne obsadki złącza mogą zostać zatrzaśnięte (z ochroną antyrotacyjną)
Łatwe mocowanie przewodów wielodrutowych
Ułatwione wprowadzanie kabli światłowodowych dzięki dociskaczowi
Możliwość przejścia na inne poziomy z przewidzianym odgałęzieniem
Nie zawiera halogenów
Linka nośna

Zastosowanie

Kompaktowe mufy
Obudowa łącznika w mufach lub szufladach
Zabezpieczenie mechaniczne spawanych kabli światłowodowych
Aplikacja szufladowa (moduły modułowe), w której pigtail może być zamontowany w sposób przejrzysty za pomocą wybieralnego adaptera wyprowadzania
Elementy wsuwane pionowo zachowujące funkcjonalność i elastyczność
W przypadku wysokich wymagań w technice światłowodowej i telekomunikacyjnej

Dane techniczne

Oznaczenie artykułu	LWH-L Tacka na 6 spawów światłowodowych
Numer przedmiotu	126499
Materiały	Zawiera Etylen-Winyl-Aceton
	Giętka rurka termokurczliwa
	Sztabki ze stali nierdzewnej
Kolor	Przezroczysty

Dane logistyczne

Oznaczenie artykułu	LWH-L Tacka na 6 spawów światłowodowych
Numer przedmiotu	126499
Zakres dostawy	50 Obsadka złącza
Numer taryfy celnej	39269097
EAN/GTIN	4010311012506

Dane opakowania

Alternatywna jednostka opakowania	Torebka	Karton	Paleta EW
Ilość podstawowa	50	1500	48000
Podstawowa jednostka opakowania	Sztuka	Sztuka	Sztuka
Długość (mm)	135	370	1200
Szerokość (mm)	110	240	800
Wysokość (mm)	35	200	1200
Waga netto (kg)	0.05	1.5	48
Waga brutto (kg)	0.055	1.8	66.2