

Set messa a terra per giunti diritti  
per collegare cavi polimerici con cavi schermati

Kit di messa a terra EGA per giunti diritti CHMSV3 & CHMSV3-1, adatto al collegamento di cavi di plastica tripolari con schermatura a nastro di rame o di alluminio. Componenti: 3 guaine a treccia di rame e 6 molle a rotolo.

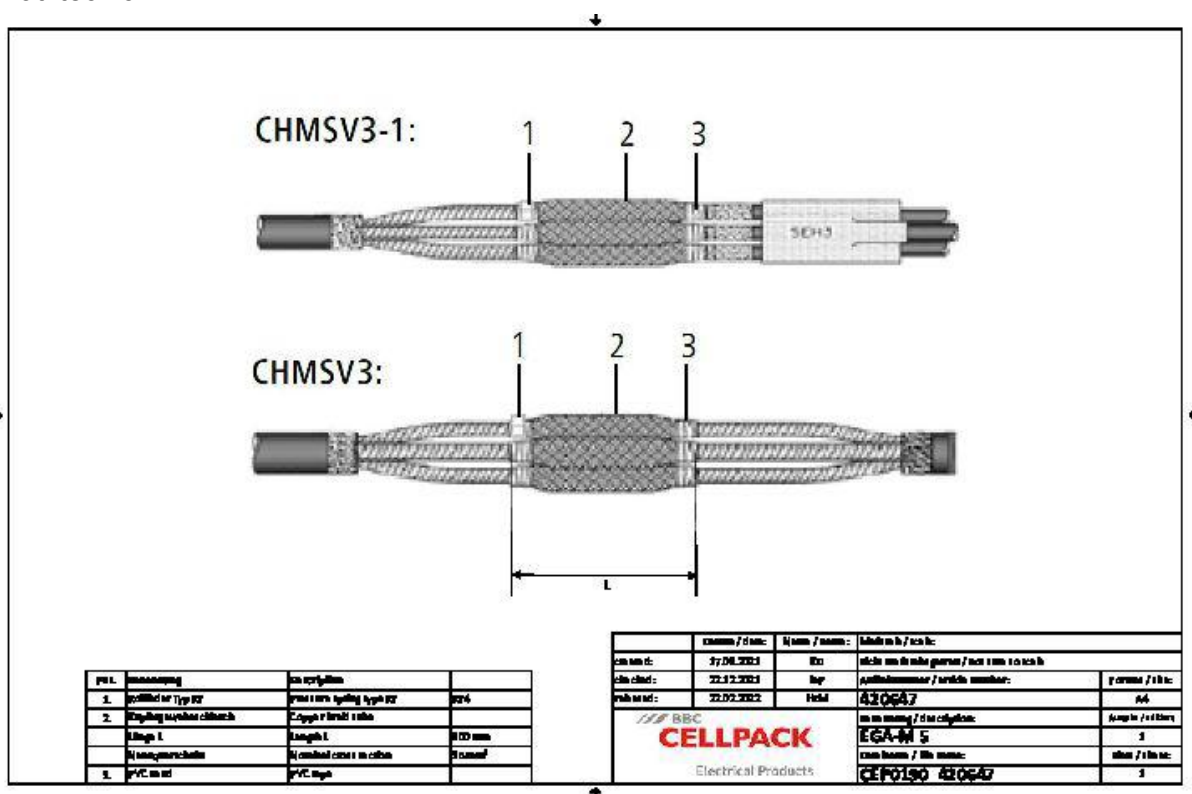


Descrizione del prodotto

Descrizione dell'articolo	EGA 5
Codice articolo	420647
Note	Il kit di messa a terra deve essere scelto in base alla sezione nominale del giunto selezionato.

Proprietà
Montaggio rapido, facile e sicuro
Ottime proprietà elettriche
Alta resistenza meccanica

Applicazioni
Messa a terra e collegamento
Per accessori per cavi tipo CHMSV3 & CHMSV3-1
Connessioni elettriche senza saldatura di componenti di cavi metallici (schermatura, armatura, guaina metallica)



Descrizione dell'articolo	EGA 5
Codice articolo	420647
Length Copper braided tube	600 mm
Nominal cross section Copper braided tube	35 mm²
Pressure spring type	RF4
Nominal cross section 12 kV min	240 mm²
Nominal cross section 12 kV max	400 mm²
Nominal cross section 17,5 kV min	240 mm²
Nominal cross section 17,5 kV max	400 mm²
Nominal cross section 24 kV min	240 mm²
Nominal cross section 24 kV max	400 mm²
Nominal cross section 36 kV min	240 mm²
Nominal cross section 36 kV max	400 mm²

## Dati logistici

Descrizione dell'articolo	EGA 5
Codice articolo	420647
Ambito di consegna	1 Kit per 3 fasi: tubo a treccia di rame, molle di compressione RF
Numero di tariffa doganale	85446010
EAN/GTIN	4010311191683

## Dati di imballaggio

Alternativa unità di misura	Sacchetto1
Quantità base	1
Base unità di misura testo	Pezzo
Lunghezza (mm)	299
Larghezza (mm)	187
Altezza (mm)	37
Peso netto (kg)	0.831
Peso lordo (kg)	0.831