

Kit de puesta a tierra para empalmes de conexión tipo CHMSV3... para cables con pantalla de cinta y cables sintético

Set de puesta a tierra EGA para empalmes de conexión CHMSV3 y CHMSV3-1, apropiado para la conexión de cables de 3 conductores con aislamiento sintético con pantalla de cinta de cobre o de aluminio. Componentes: 3 tubos de malla de cobre y 6 resortes de fuerza constante.



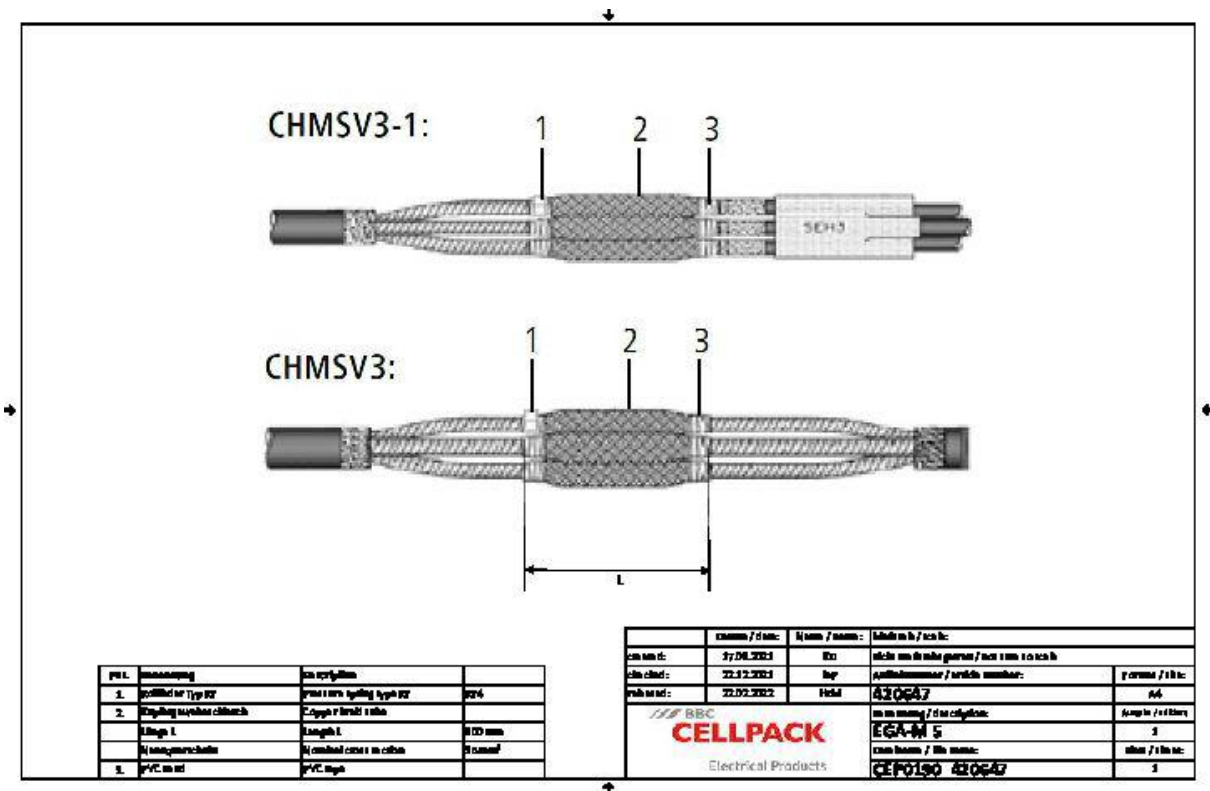
Descripción de producto

Denominación del artículo	EGA 5
Número de artículo	420647
Notas	El juego de puesta a tierra debe seleccionarse en función de la sección nominal del empalme seleccionado.

Propiedades
Montaje rápido, fácil y seguro
Muy buenas propiedades eléctricas
Alta resistencia mecánica

Aplicaciones
Continuidad y contacto de puesta a tierra
Para juegos para cables del tipo CHMSV3 y CHMSV3-1
Conexiones eléctricas sin soldadura de elementos de cables metálicos (pantalla, armadura, cubierta de metal)

Datos técnicos



Denominación del artículo	EGA 5
Número de artículo	420647
Length Copper braided tube	600 mm
Nominal cross section Copper braided tube	35 mm²
Pressure spring type	RF4
Nominal cross section 12 kV min	240 mm²
Nominal cross section 12 kV max	400 mm²
Nominal cross section 17,5 kV min	240 mm²
Nominal cross section 17,5 kV max	400 mm²
Nominal cross section 24 kV min	240 mm²
Nominal cross section 24 kV max	400 mm²
Nominal cross section 36 kV min	240 mm²
Nominal cross section 36 kV max	400 mm²

Datos logísticos

Denominación del artículo	EGA 5
Número de artículo	420647
Ámbito de entrega	1 Set para 3 fases: tubo de malla de cobre, resortes de fuerza constante RF
Número de arancel	85446010
EAN/GTIN	4010311191683

SAP Datos de embalaje

Alternativa unidad de medida	Bolsa1
Cantidad base	1
Base unidad de medida	Piece
Largo (mm)	299
Ancho (mm)	187
Altura (mm)	37
Peso neto (kg)	0.831
Peso bruto (kg)	0.831