

Erdungsgarnitur für Verbindungsmuffe Typ CHMSV3...  
zur Verbindung von Kunststoffkabeln mit Bandschirm

EGA-Erdungsset für Verbindungsmuffen CHMSV3 & CHMSV3-1, geeignet für die Verbindung von 3-Leiter-Kunststoffkabeln mit Kupfer- oder Aluminium-Bandschirm. Bestandteile: 3 Kupfergewebeschauch und 6 Rollfedern.



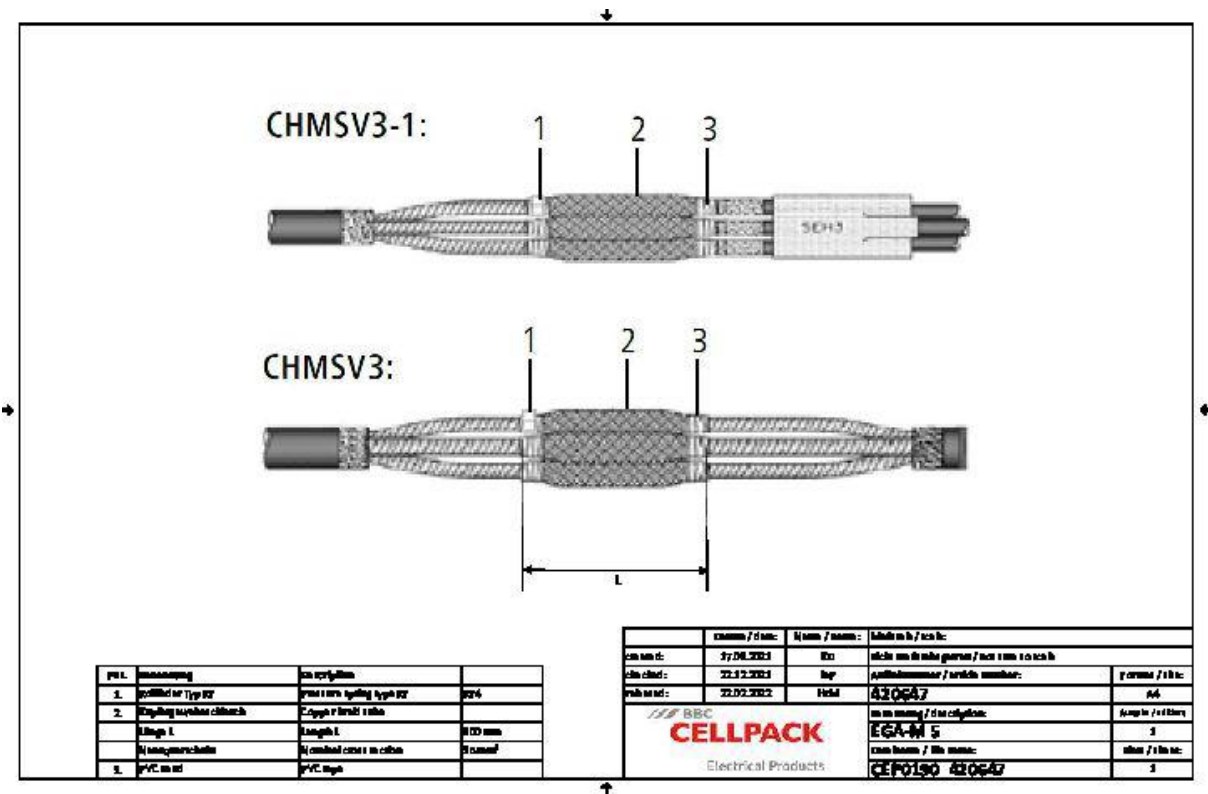
Produktbeschreibung

Artikelname	EGA 5
Artikelnummer	420647
Hinweise	Die Erdungsgarnitur ist entsprechend dem Nennquerschnitt der gewählten Muffe zu wählen.

Eigenschaften
Schnelle, einfache und sichere Montage
Sehr gute elektrische Eigenschaften
Hohe mechanische Festigkeit

Anwendungen
Erdungsüberführung und -kontaktierung
Für Kabelgarnituren Typ CHMSV3 & CHMSV3-1
Lötfreie elektrische Verbindungen von metallenen Kabelaufbauelementen (Schirm, Bewehrung, Metallmantel)

## Technische Daten



Artikelname	EGA 5
Artikelnummer	420647
Länge Kupfergewebeschauch	600 mm
Nennquerschnitt Kupfergewebeschauch	35 mm²
Rollfeder Typ	RF4
Nennquerschnitt 12 kV min	240 mm²
Nennquerschnitt 12 kV max	400 mm²
Nennquerschnitt 17,5 kV min	240 mm²
Nennquerschnitt 17,5 kV max	400 mm²
Nennquerschnitt 24 kV min	240 mm²
Nennquerschnitt 24 kV max	400 mm²
Nennquerschnitt 36 kV min	240 mm²
Nennquerschnitt 36 kV max	400 mm²

## Logistik Daten

Artikelname	EGA 5
Artikelnummer	420647
Lieferumfang	1 Satz für 3 Phasen: Kupfergewebes Schlauch, Rollfedern RF
Ursprungsland	Deutschland
Zolltarifnummer	85446010
EAN/GTIN	4010311191683

## Verpackungsdaten

Alternativmengeneinheit	Beutel1
Basismenge	1
Basismengeneinheit	Stück
Länge (mm)	299
Breite (mm)	187
Höhe (mm)	37
Nettogewicht (kg)	0.831
Bruttogewicht (kg)	0.831