

Kit de mise à la terre pour jonction des câbles du type CHMSV3...
servant à connecter des câbles à isolant synthétique avec d'écran

Kit de mise de la terre du type EGA pour jonction des câbles du type CHMSV3 & du type CHMSV3-1, kit adapté pour câbles de trois conducteurs disposant d'un écran en fil de cuivre ou d'aluminium.
Composants du kit: 3 tubes en tresse de cuivre et 6 ressorts de pression.



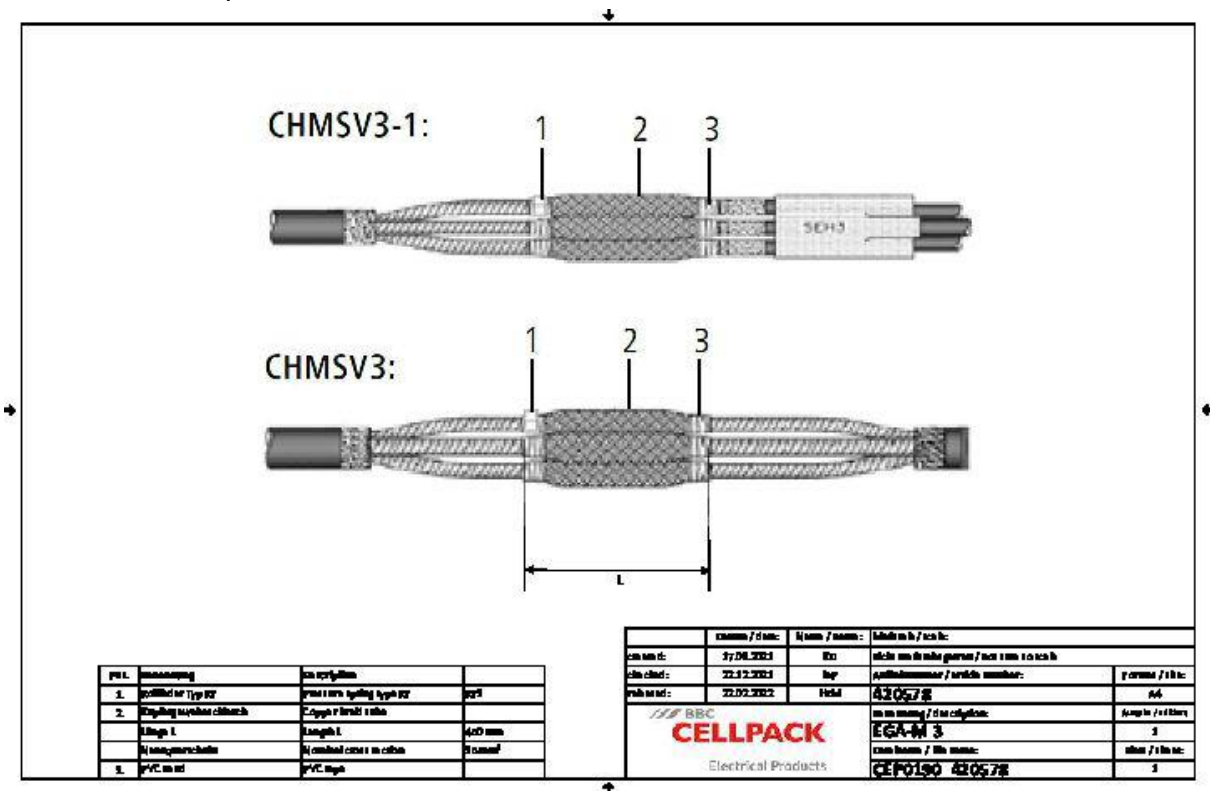
Description du produit

Nom de l'article	EGA 3
Numéro d'article	420578
Notes	Le kit de mise à la terre doit être choisi en fonction de la section nominale de la jonction souhaitée.

Caractéristiques
Montage rapide, simple et sûr
Très bonnes propriétés électriques
Haute tenue mécanique

Application
Mise à la terre et connexion
Pour les accessoires de type CHMSV3 & CHMSV3-1
Connexion électrique sans soudure entre les éléments métalliques constitutifs de câbles (écran, armure, gaine métallique)

Données techniques



Nom de l'article	EGA 3
Numéro d'article	420578
Length Copper braided tube	450 mm
Nominal cross section Copper braided tube	35 mm²
Pressure spring type	RF3
Nominal cross section 12 kV min	95 mm²
Nominal cross section 12 kV max	240 mm²
Nominal cross section 17,5 kV min	95 mm²
Nominal cross section 17,5 kV max	240 mm²
Nominal cross section 24 kV min	95 mm²
Nominal cross section 24 kV max	240 mm²

Données logistiques

Nom de l'article	EGA 3
Numéro d'article	420578
Volume de livraison	1 Set pour 3 phases : Tresse tubulaire de cuivre, ressorts de contact RF
Pays d'origine	Allemagne
Numéro de tarif douanier	85446010
EAN/GTIN	4010311191607

Données d'emballage

Alternative unité de mesure	Sachet1
Quantité de base	1
Base unité de mesure	Pièce
Longueur (mm)	299
Largeur (mm)	187
Hauteur (mm)	37
Poids net (kg)	0.627
Poids brut (kg)	0.627