

Kit de mise à la terre pour jonction des câbles du type CHMSV3...
servant à connecter des câbles à isolant synthétique avec d'écran

Kit de mise de la terre du type EGA pour jonction des câbles du type CHMSV3 & du type CHMSV3-1, kit adapté pour câbles de trois conducteurs disposant d'un écran en fil de cuivre ou d'aluminium.
Composants du kit: 3 tubes en tresse de cuivre et 6 ressorts de pression.



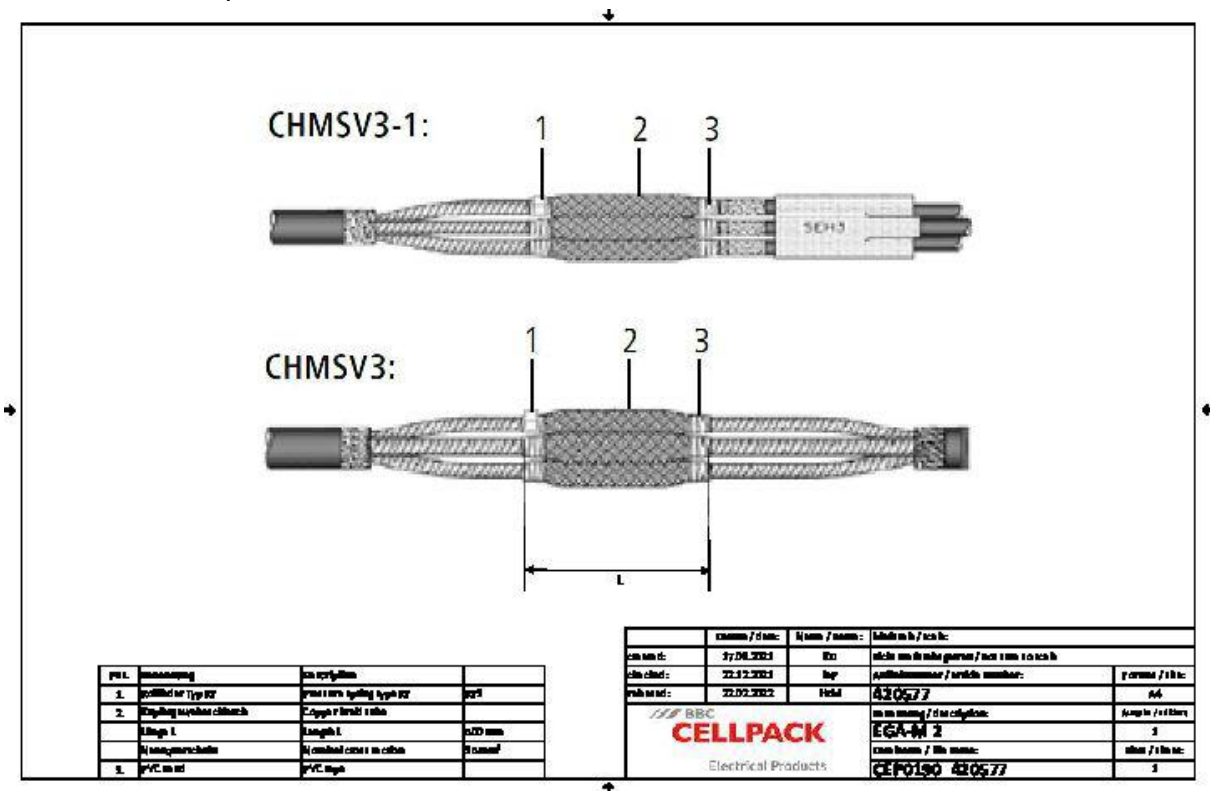
Description du produit

| | |
|------------------|---|
| Nom de l'article | EGA 2 |
| Numéro d'article | 420577 |
| Notes | Le kit de mise à la terre doit être choisi en fonction de la section nominale de la jonction souhaitée. |

| |
|------------------------------------|
| Caractéristiques |
| Montage rapide, simple et sûr |
| Très bonnes propriétés électriques |
| Haute tenue mécanique |

| |
|---|
| Application |
| Mise à la terre et connexion |
| Pour les accessoires de type CHMSV3 & CHMSV3-1 |
| Connexion électrique sans soudure entre les éléments métalliques constitutifs de câbles (écran, armure, gaine métallique) |

Données techniques



| | |
|---|---------|
| Nom de l'article | EGA 2 |
| Numéro d'article | 420577 |
| Length Copper braided tube | 500 mm |
| Nominal cross section Copper braided tube | 35 mm² |
| Pressure spring type | RF3 |
| Nominal cross section 17,5 kV min | 70 mm² |
| Nominal cross section 17,5 kV max | 150 mm² |
| Nominal cross section 24 kV min | 50 mm² |
| Nominal cross section 24 kV max | 150 mm² |
| Nominal cross section 36 kV min | 50 mm² |
| Nominal cross section 36 kV max | 150 mm² |

Données logistiques

| | |
|--------------------------|--|
| Nom de l'article | EGA 2 |
| Numéro d'article | 420577 |
| Volume de livraison | 1 Set pour 3 phases : Tresse tubulaire de cuivre, ressorts de contact RF |
| Pays d'origine | Allemagne |
| Numéro de tarif douanier | 85446010 |
| EAN/GTIN | 4010311191591 |

Données d'emballage

| | |
|-----------------------------|---------|
| Alternative unité de mesure | Sachet1 |
| Quantité de base | 1 |
| Base unité de mesure | Pièce |
| Longueur (mm) | 299 |
| Largeur (mm) | 187 |
| Hauteur (mm) | 37 |
| Poids net (kg) | 0.681 |
| Poids brut (kg) | 0.681 |