

Erdungsgarnitur für Verbindungsmuffe Typ CHMSV3...  
zur Verbindung von Kunststoffkabeln mit Bandschirm

EGA-Erdungsset für Verbindungsmuffen CHMSV3 & CHMSV3-1, geeignet für die Verbindung von 3-Leiter-Kunststoffkabeln mit Kupfer- oder Aluminium-Bandschirm. Bestandteile: 3 Kupfergewebeschauch und 6 Rollfedern.



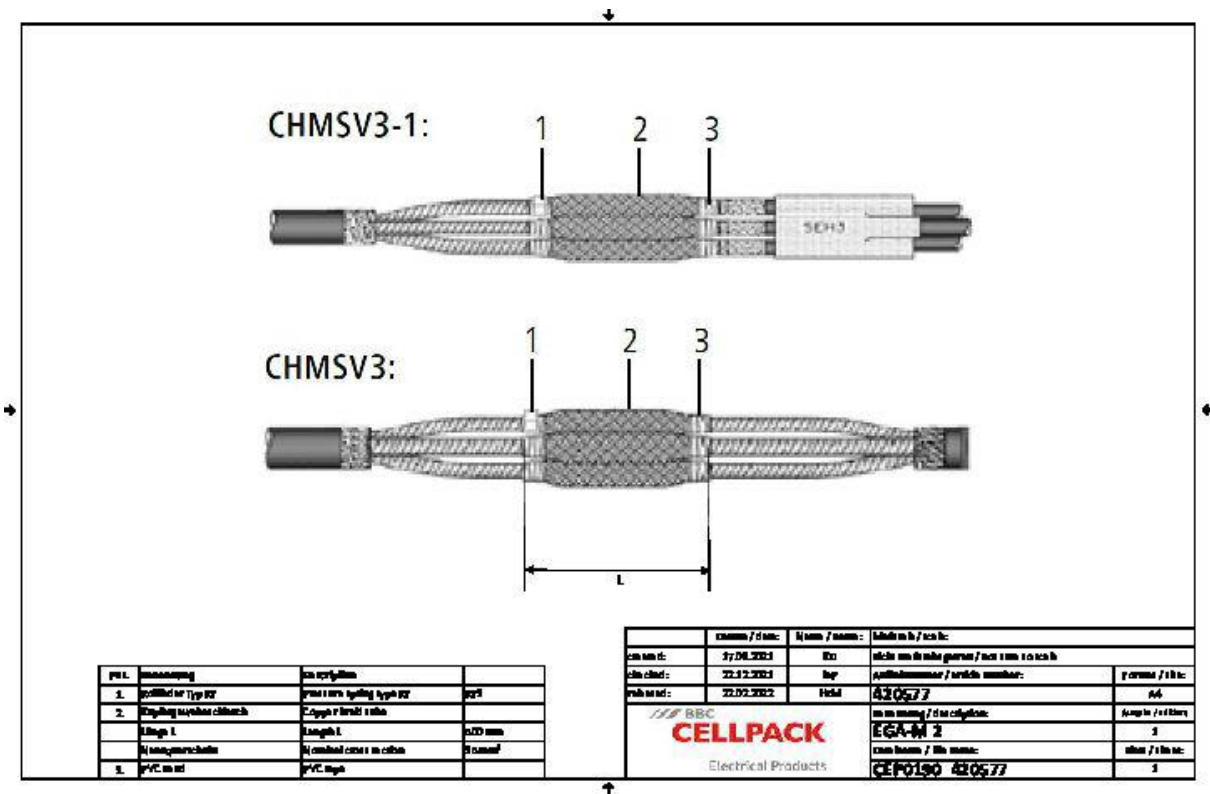
Produktbeschreibung

|               |   |
|---------------|---|
| Artikelname   | EGA 2   |
| Artikelnummer | 420577  |
| Hinweise      | Die Erdungsgarnitur ist entsprechend dem Nennquerschnitt der gewählten Muffe zu wählen. |

|  |
|--|
| Eigenschaften                          |
| Schnelle, einfache und sichere Montage |
| Sehr gute elektrische Eigenschaften    |
| Hohe mechanische Festigkeit            |

|   |
|---|
| Anwendungen   |
| Erdungsüberführung und -kontaktierung   |
| Für Kabelgarnituren Typ CHMSV3 & CHMSV3-1   |
| Lötfreie elektrische Verbindungen von metallenen Kabelaufbauelementen (Schirm, Bewehrung, Metallmantel) |

## Technische Daten



|                                    |         |
|------------------------------------|---------|
| Artikelname                        | EGA 2   |
| Artikelnummer                      | 420577  |
| Länge Kupfergewebeschild           | 500 mm  |
| Nennquerschnitt Kupfergewebeschild | 35 mm²  |
| Rollfeder Typ                      | RF3     |
| Nennquerschnitt 17,5 kV min        | 70 mm²  |
| Nennquerschnitt 17,5 kV max        | 150 mm² |
| Nennquerschnitt 24 kV min          | 50 mm²  |
| Nennquerschnitt 24 kV max          | 150 mm² |
| Nennquerschnitt 36 kV min          | 50 mm²  |
| Nennquerschnitt 36 kV max          | 150 mm² |

## Logistik Daten

|                 |  |
|-----------------|--|
| Artikelname     | EGA 2  |
| Artikelnummer   | 420577   |
| Lieferumfang    | 1 Satz für 3 Phasen: Kupfergewebes Schlauch, Rollfedern RF |
| Ursprungsland   | Deutschland  |
| Zolltarifnummer | 85446010   |
| EAN/GTIN        | 4010311191591  |

## Verpackungsdaten

|                         |         |
|-------------------------|---------|
| Alternativmengeneinheit | Beutel1 |
| Basismenge              | 1       |
| Basismengeneinheit      | Stück   |
| Länge (mm)              | 299     |
| Breite (mm)             | 187     |
| Höhe (mm)               | 37      |
| Nettogewicht (kg)       | 0.681   |
| Bruttogewicht (kg)      | 0.681   |