

Empalme de conexión relleno de gel  
sin conector metálico

De uso universal para la conexión de todos los cables de aislamiento sintético usuales (p. ej. N(A)YY, NYM, H05) en el rango de secciones de 1,5 mm² a 25 mm². Para conductores de cobre y de aluminio.

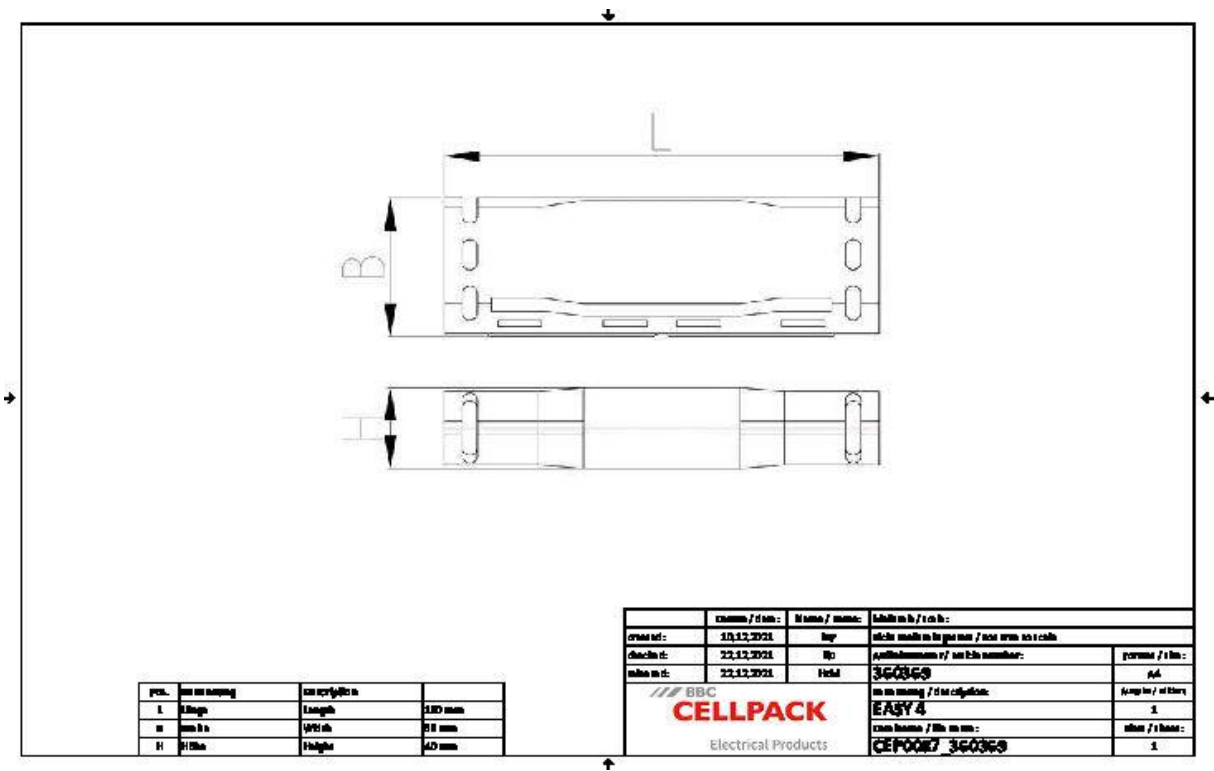


Descripción de producto

Denominación del artículo	EASYCELL 4
Número de artículo	360369
Copyright	EASYCELL es una marca registrada de la BBC Cellpack GmbH

<p>Propiedades</p> <p>La zona de conector queda completamente sellada por el gel</p> <p>Reaccesible y listo para el funcionamiento inmediatamente</p> <p>Se pueden utilizar varios tipos de conectores, p. ej. regletas de bornes, bornes de caja, bloques conectores atornillables y conectores de crimpado C</p> <p>Molde de plástico ignífugo, resistente a los rayos UV y a impactos</p> <p>Montaje rápido, fácil y seguro</p>	<p>Aplicaciones</p> <p>Interiores (instalación en edificios y en bandejas de cables)</p> <p>Exterior</p> <p>Bajo tierra</p> <p>Agua (según la norma de prueba)</p>
--	--

Datos técnicos



Denominación del artículo	EASYCELL 4
Número de artículo	360369
Niveles de tensión	U0/U (Um) 0,6/1 (1,2) kV
Normas de ensayo	EN 50393
	EN 60695-2-11
Housing type	4
Number of housing	1 Piezas
Largo L	180 mm
Ancho B	69 mm
Altura H	40 mm
Nominal cross section Polymeric cable unarmoured per conductor 3x min	6 mm²
Nominal cross section Polymeric cable unarmoured per conductor 3x max	16 mm²
Nominal cross section Polymeric cable unarmoured per conductor 4x min	6 mm²
Nominal cross section Polymeric cable unarmoured per conductor 4x max	16 mm²
Nominal cross section Polymeric cable unarmoured per conductor 5x min	6 mm²
Nominal cross section Polymeric cable unarmoured per conductor 5x max	16 mm²
Diameter cable min	15 mm
Diameter cable max	23 mm

Datos logísticos

Denominación del artículo	EASYCELL 4
Número de artículo	360369
Ámbito de entrega	Empalme de conexión de gel
	Distanciadores
	Sujetacables
	Instrucciones de montaje
Durabilidad textos adicionales	Almacenamiento ilimitado
Número de arancel	85369010
EAN/GTIN	4010311174587

SAP Datos de embalaje

Alternativa unidad de medida	Caja	C. de cart	Palet OW
Cantidad base	1	40	720
Base unidad de medida	Piece	Piece	Piece
Largo (mm)	248	410	1200
Ancho (mm)	78	380	800
Altura (mm)	55	370	1300
Peso neto (kg)	0.346	13.84	249.12
Peso bruto (kg)	0.346	14.14	267.32