

Gel verbindingsmof

zonder verbinderblok

Universeel te gebruiken om alle gangbare kunststof geïsoleerde kabels en leidingen (bijv. N(A)YY, NYM, H05) in het doorsnedegebied van 1,5 mm² tot 25 mm² te verbinden. Geschikt voor koperen en aluminium aders.



Produktbeschrijving

Artikelbeschrijving	EASYCELL 3
Artikelnummer	360368
Copyright	EASYCELL is een gedeponeerd merk van BBC Cellpack GmbH

Eigenschappen

Verbinderzone wordt geheel door middel van gel afgedicht

Weer toegankelijk en onmiddellijk operationeel

Er kunnen diverse verbindertypes worden gebruikt, bijv. klemstrippen, doosklemmen, schroefbare Verbindingsblokken en C-Crimp verbinder

Vlamremmende, UV-bestendige en stootvaste kunststof vormschalen

Makkelijke en snelle montage

Toepassing

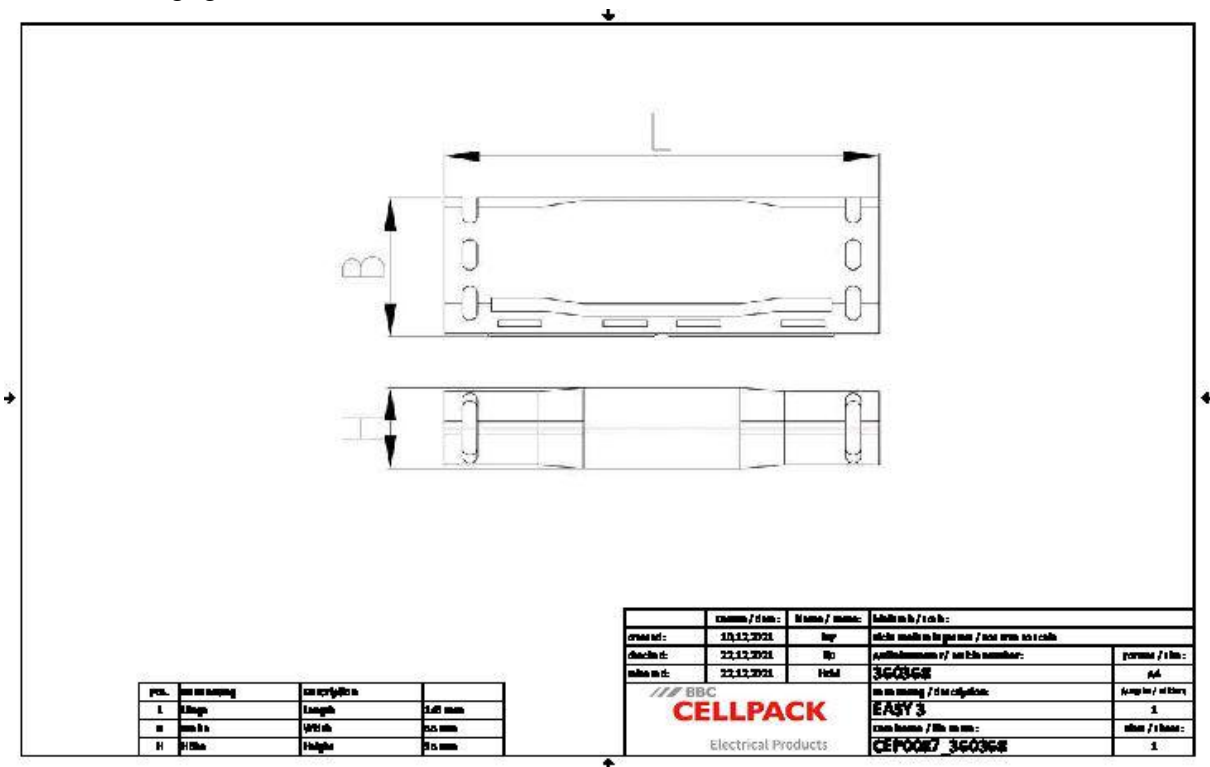
Binnen (aanleg in gebouwen en op kabelgoten)

Buiten

Aarde

Water (volgens keuringsnorm)

Technische gegevens



Artikelbeschrijving	EASYCELL 3
Artikelnummer	360368
Spanningsniveaus	U0/U (Um) 0,6/1 (1,2) kV
Testrapporten	EN 50393
	EN 60695-2-11
Housing type	3
Number of housing	1 Stuks
Lengte L	146 mm
Breedte B	55 mm
Hoogte H	35 mm
Nominal cross section Polymeric cable unarmoured per conductor 3x min	1.5 mm ²
Nominal cross section Polymeric cable unarmoured per conductor 3x max	6 mm ²
Nominal cross section Polymeric cable unarmoured per conductor 4x min	1.5 mm ²
Nominal cross section Polymeric cable unarmoured per conductor 4x max	6 mm ²
Nominal cross section Polymeric cable unarmoured per conductor 5x min	1.5 mm ²
Nominal cross section Polymeric cable unarmoured per conductor 5x max	6 mm ²
Diameter cable min	11 mm
Diameter cable max	19 mm

Logistieke gegevens

Artikelbeschrijving	EASYCELL 3
Artikelnummer	360368
Levering	Gel-verbindingsmof
	Afstandsstukken
	Kabelbinder
	Montagehandleiding
Duurzaamheid aanvullende teksten	Onbeperkt houdbaar
Douanetariefnummer	85369010
EAN/GTIN	4010311174570

Verpakkingsgegevens

Alternatieve maateenheid	Dun karton	Karton	Pallet EW
Basishoeveelheid	1	90	1620
Basis maateenheid	Stuk	Stuk	Stuk
Lengte (mm)	203	410	1200
Breedte (mm)	67	380	800
Hoogte (mm)	45	370	1300
Netto gewicht (kg)	0.185	16.65	299.7
Bruto gewicht (kg)	0.185	16.95	317.9