

Giunto diritto in gel senza connettori

Utilizzabile universalmente per collegare tutti i cavi di plastica standard (p. es. N(A)YY, NYM, H05) con sezione compresa nell'intervallo da 1,5 mm² a 25 mm². Adatto per conduttori di rame e alluminio.



Descrizione del prodotto

Descrizione dell'articolo	EASYCELL 3
Codice articolo	360368
Copyright	EASYCELL è un marchio registrato di BBC Cellpack GmbH

Proprietà

L'area di collegamento è completamente sigillata dal gel

Riaccessibile e immediatamente pronto all'uso

Si possono usare vari tipi di connettori, p. es. morsettiere, terminali a scatola, blocchetti di collegamento avvitabili e connettori a crimpare a C

Involucro di plastica ignifugo, resistente ai raggi UV e agli urti

Montaggio rapido, facile e sicuro

Applicazioni

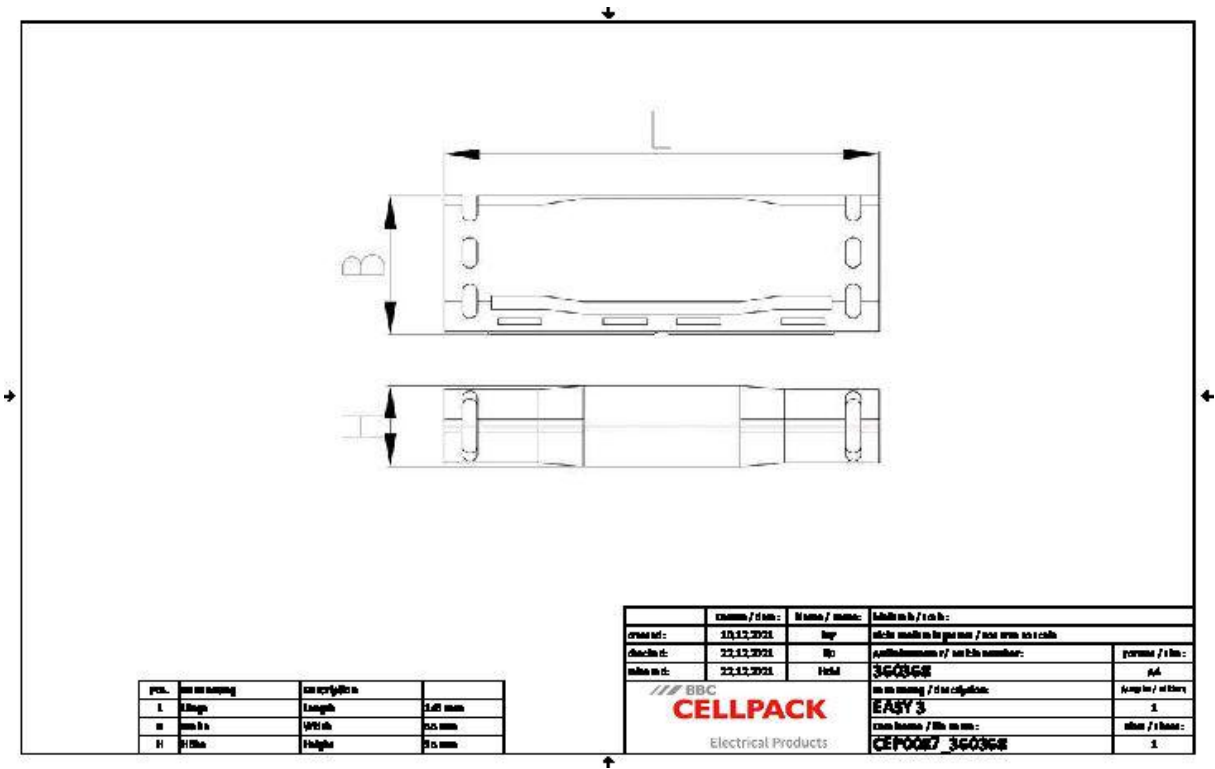
Ambiente interno (posa in edifici e su passerelle per cavi)

Esterno

Terra

Acqua (secondo la norma di prova)

Dati tecnici



Descrizione dell'articolo	EASYCELL 3
Codice articolo	360368
Livelli di tensione	U0/U (Um) 0,6/1 (1,2) kV
Norme di prova	EN 50393
	EN 60695-2-11
Housing type	3
Number of housing	1 Pezzi
Lunghezza L	146 mm
Larghezza B	55 mm
Altezza H	35 mm
Nominal cross section Polymeric cable unarmoured per conductor 3x min	1.5 mm ²
Nominal cross section Polymeric cable unarmoured per conductor 3x max	6 mm ²
Nominal cross section Polymeric cable unarmoured per conductor 4x min	1.5 mm ²
Nominal cross section Polymeric cable unarmoured per conductor 4x max	6 mm ²
Nominal cross section Polymeric cable unarmoured per conductor 5x min	1.5 mm ²
Nominal cross section Polymeric cable unarmoured per conductor 5x max	6 mm ²
Diameter cable min	11 mm
Diameter cable max	19 mm

Dati logistici

Descrizione dell'articolo	EASYCELL 3
Codice articolo	360368
Ambito di consegna	Giunto diritto in gel
	Distanziali
	Fascetta per cavi
	Istruzioni di montaggio
Durata testi aggiuntivi	Durata di conservazione illimitata
Numero di tariffa doganale	85369010
EAN/GTIN	4010311174570

Dati di imballaggio

Alternativa unità di misura	Scatola	Scatolone	Pallet EW
Quantità base	1	90	1620
Base unità di misura testo	Pezzo	Pezzo	Pezzo
Lunghezza (mm)	203	410	1200
Larghezza (mm)	67	380	800
Altezza (mm)	45	370	1300
Peso netto (kg)	0.185	16.65	299.7
Peso lordo (kg)	0.185	16.95	317.9