

Giunto diritto in gel

senza connettori

Utilizzabile universalmente per collegare tutti i cavi di plastica standard (p. es. N(A)YY, NYM, H05) con sezione compresa nell'intervallo da 1,5 mm² a 25 mm². Adatto per conduttori di rame e alluminio.



Descrizione del prodotto

| | |
|---------------------------|---|
| Descrizione dell'articolo | EASYCELL 2 |
| Codice articolo | 360366 |
| Copyright | EASYCELL è un marchio registrato di BBC Cellpack GmbH |

Proprietà

L'area di collegamento è completamente sigillata dal gel

Riaccessibile e immediatamente pronto all'uso

Si possono usare vari tipi di connettori, p. es. morsettiere, terminali a scatola, blocchetti di collegamento avvitabili e connettori a crimpare a C

Involucro di plastica ignifugo, resistente ai raggi UV e agli urti

Montaggio rapido, facile e sicuro

Applicazioni

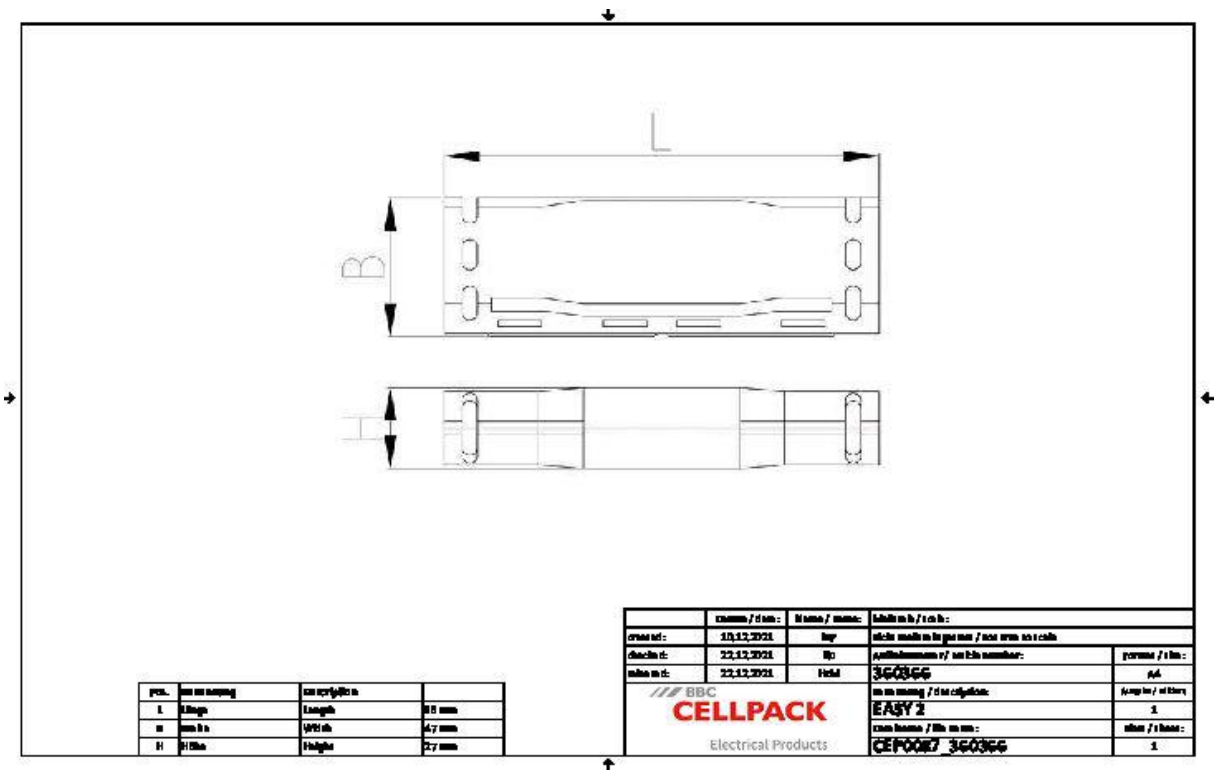
Ambiente interno (posa in edifici e su passerelle per cavi)

Esterno

Terra

Acqua (secondo la norma di prova)

Dati tecnici



| | |
|---|--------------------------|
| Descrizione dell'articolo | EASYCELL 2 |
| Codice articolo | 360366 |
| Livelli di tensione | U0/U (Um) 0,6/1 (1,2) kV |
| Norme di prova | EN 50393 |
| | EN 60695-2-11 |
| Housing type | 2 |
| Number of housing | 1 Pezzi |
| Lunghezza L | 86 mm |
| Larghezza B | 47 mm |
| Altezza H | 27 mm |
| Nominal cross section Polymeric cable unarmoured per conductor 3x min | 1.5 mm ² |
| Nominal cross section Polymeric cable unarmoured per conductor 3x max | 2.5 mm ² |
| Diameter cable min | 11 mm |
| Diameter cable max | 13 mm |

Dati logistici

| | |
|----------------------------|------------------------------------|
| Descrizione dell'articolo | EASYCELL 2 |
| Codice articolo | 360366 |
| Ambito di consegna | Giunto diritto in gel |
| | Fascetta per cavi |
| | Istruzioni di montaggio |
| Durata testi aggiuntivi | Durata di conservazione illimitata |
| Numero di tariffa doganale | 85369010 |
| EAN/GTIN | 4010311174563 |

Dati di imballaggio

| Alternativa unità di misura | Scatola | Scatolone | Pallet EW |
|-----------------------------|---------|-----------|-----------|
| Quantità base | 1 | 250 | 4500 |
| Base unità di misura testo | Pezzo | Pezzo | Pezzo |
| Lunghezza (mm) | 112 | 410 | 1200 |
| Larghezza (mm) | 29 | 380 | 800 |
| Altezza (mm) | 57 | 370 | 1300 |
| Peso netto (kg) | 0.074 | 18.5 | 333 |
| Peso lordo (kg) | 0.074 | 18.8 | 351.2 |