

Empalme de conexión relleno de gel  
con conector metálico

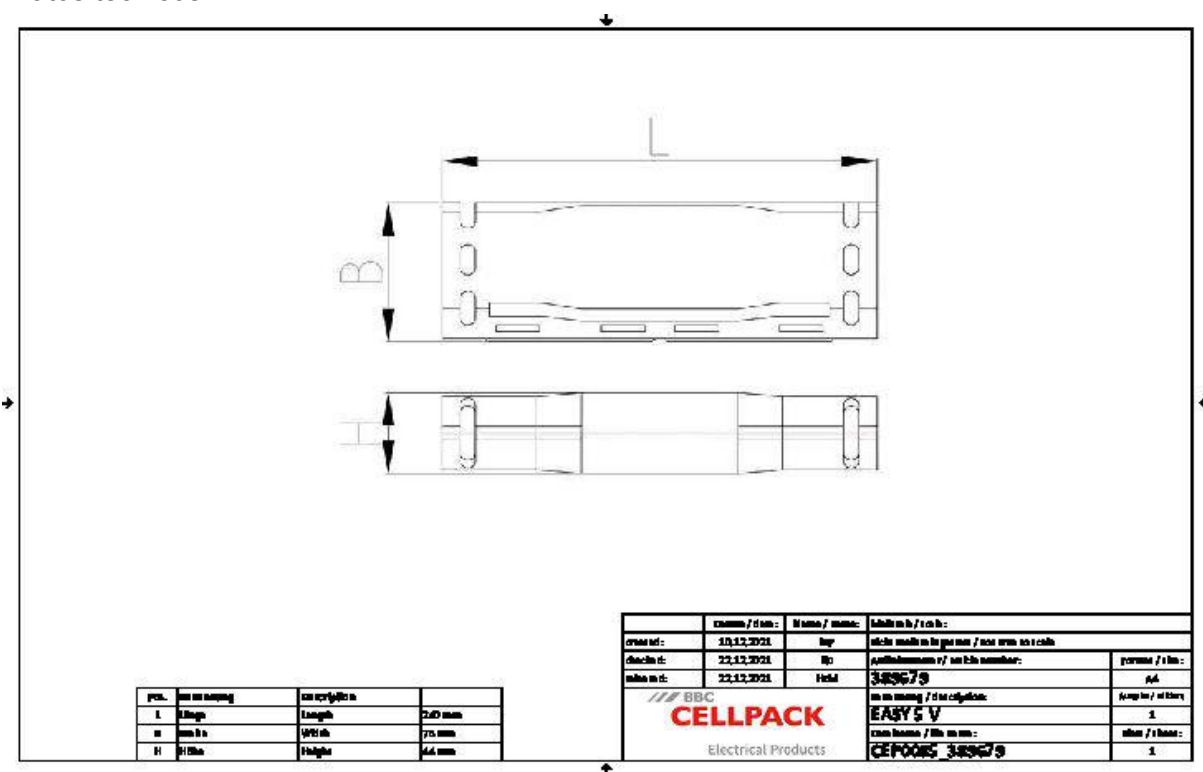
De uso universal para la conexión de todos los cables de aislamiento sintético usuales (p. ej. N(A)YY, NYM, H05) en el rango de secciones de 1,5 mm² a 25 mm². Para conductores de cobre y de aluminio.



Descripción de producto

Denominación del artículo	EASYCELL 5 V
Número de artículo	389679
Accesorio opcional	EASYCELL® Descargador de tracción, válido para conectar empalmes de 6 mm² a 25 mm² (EASYCELL 4 V, EASYCELL 5 V)
Copyright	EASYCELL es una marca registrada de la BBC Cellpack GmbH

Propiedades	Aplicaciones
La zona de conector queda completamente sellada por el gel	Interiores (instalación en edificios y en bandejas de cables)
Reacesible y listo para el funcionamiento inmediatamente	Exterior
Bloque conector disponible para un amplio rango de secciones nominales	Bajo tierra
Molde de plástico ignífugo, resistente a los rayos UV y a impactos	Agua (según la norma de prueba)
Montaje rápido, fácil y seguro	



Denominación del artículo	EASYCELL 5 V
Número de artículo	389679
Niveles de tensión	U0/U (Um) 0,6/1 (1,2) kV
Normas de ensayo	EN 50393
	EN 60695-2-11
Housing type	5
Number of housing	1 Piezas
Connector type	Bloque conector
Largo L	240 mm
Ancho B	75 mm
Altura H	44 mm
Nominal cross section Polymeric cable unarmoured per conductor 3x min	16 mm²
Nominal cross section Polymeric cable unarmoured per conductor 3x max	25 mm²
Nominal cross section Polymeric cable unarmoured per conductor 4x min	16 mm²
Nominal cross section Polymeric cable unarmoured per conductor 4x max	25 mm²
Nominal cross section Polymeric cable unarmoured per conductor 5x min	16 mm²
Nominal cross section Polymeric cable unarmoured per conductor 5x max	25 mm²

Datos logísticos

Denominación del artículo	EASYCELL 5 V
Número de artículo	389679
Ámbito de entrega	Empalme de conexión de gel
	Bloque conector
	Llave Allen
	Sujetacables
	Instrucciones de montaje
Durabilidad textos adicionales	Almacenamiento ilimitado
Número de arancel	85369010
EAN/GTIN	4010311186962

SAP Datos de embalaje

Alternativa unidad de medida	Caja	C. de cart	Palet OW
Cantidad base	1	30	540
Base unidad de medida	Piece	Piece	Piece
Largo (mm)	312	410	1200
Ancho (mm)	90	380	800
Altura (mm)	58	370	1300
Peso neto (kg)	0.682	20.46	368.28
Peso bruto (kg)	0.682	20.76	386.48