

Gel verbindingsmof

met verbinderblok

Universeel te gebruiken om alle gangbare kunststof geïsoleerde kabels en leidingen (bijv. N(A)YY, NYM, H05) in het doorsnedegebied van 1,5 mm² tot 25 mm² te verbinden. Geschikt voor koperen en aluminium aders.



Produktbeschrijving

Artikelbeschrijving	EASYCELL 4 V
Artikelnummer	389678
Optioneel toebehoren	EASYCELL® trekontlasting voor verbindingsmoffen van 6 mm ² t/m 25 mm ² (EASYCELL 4 V, EASYCELL 5 V)
Copyright	EASYCELL is een gedeponeerd merk van BBC Cellpack GmbH

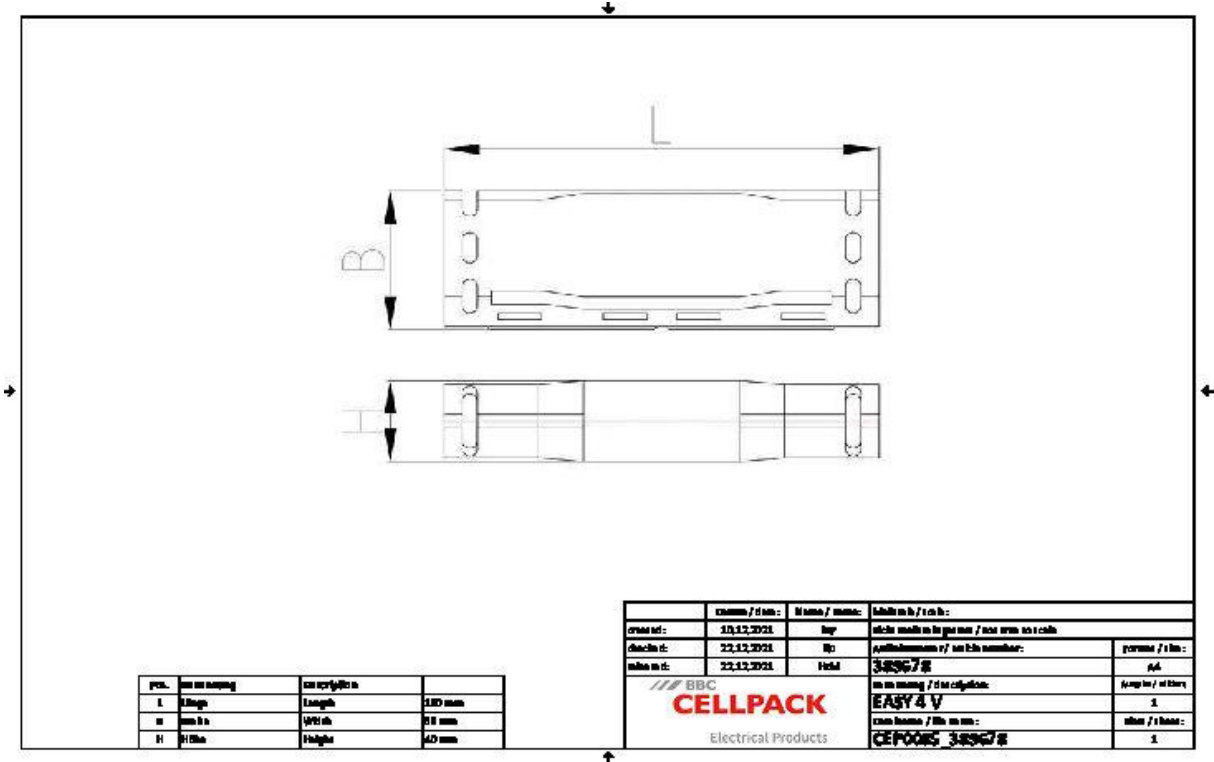
Eigenschappen

Verbinderzone wordt geheel door middel van gel afgedicht
Weer toegankelijk en onmiddellijk operationeel
Verbindingsblok met meerdere doorsneden
Vlamremmende, UV-bestendige en stootvaste kunststof vormschalen
Makkelijke en snelle montage

Toepassing

Binnen (aanleg in gebouwen en op kabelgoten)
Buiten
Aarde
Water (volgens keuringsnorm)

Technische gegevens



Artikelbeschrijving	EASYCELL 4 V
Artikelnummer	389678
Spanningsniveaus	U0/U (Um) 0,6/1 (1,2) kV
Testrapporten	EN 50393
	EN 60695-2-11
Housing type	4
Number of housing	1 Stuks
Connector type	Verbindingsblok
Lengte L	180 mm
Breedte B	69 mm
Hoogte H	40 mm
Nominal cross section Polymeric cable unarmoured per conductor 3x min	6 mm ²
Nominal cross section Polymeric cable unarmoured per conductor 3x max	16 mm ²
Nominal cross section Polymeric cable unarmoured per conductor 4x min	6 mm ²
Nominal cross section Polymeric cable unarmoured per conductor 4x max	16 mm ²
Nominal cross section Polymeric cable unarmoured per conductor 5x min	6 mm ²
Nominal cross section Polymeric cable unarmoured per conductor 5x max	16 mm ²

Logistieke gegevens

Artikelbeschrijving	EASYCELL 4 V
Artikelnummer	389678
Levering	Gel-verbindingsmof
	Verbindingsblok
	Inbussleutel
	Kabelbinder
	Montagehandleiding
Duurzaamheid aanvullende teksten	Onbeperkt houdbaar
Land van oorsprong	Italië
Douanetariefnummer	85369010
EAN/GTIN	4010311186955

Verpakkingsgegevens

Alternatieve maateenheid	Dun karton	Karton	Pallet EW
Basishoeveelheid	1	40	720
Basis maateenheid	Stuk	Stuk	Stuk
Lengte (mm)	250	410	1200
Breedte (mm)	81	380	800
Hoogte (mm)	55	370	1300
Netto gewicht (kg)	0.404	16.16	290.88
Bruto gewicht (kg)	0.404	16.46	309.08