

Empalme de conexión relleno de gel  
con conector metálico

De uso universal para la conexión de todos los cables de aislamiento sintético usuales (p. ej. N(A)YY, NYM, H05) en el rango de secciones de 1,5 mm² a 25 mm². Para conductores de cobre y de aluminio.



Descripción de producto

Denominación del artículo	EASYCELL 4 V
Número de artículo	389678
Accesorio opcional	EASYCELL® Descargador de tracción, válido para conectar empalmes de 6 mm² a 25 mm² (EASYCELL 4 V, EASYCELL 5 V)
Copyright	EASYCELL es una marca registrada de la BBC Cellpack GmbH

Propiedades

La zona de conector queda completamente sellada por el gel

Reacesible y listo para el funcionamiento inmediatamente

Bloque conector disponible para un amplio rango de secciones nominales

Molde de plástico ignífugo, resistente a los rayos UV y a impactos

Montaje rápido, fácil y seguro

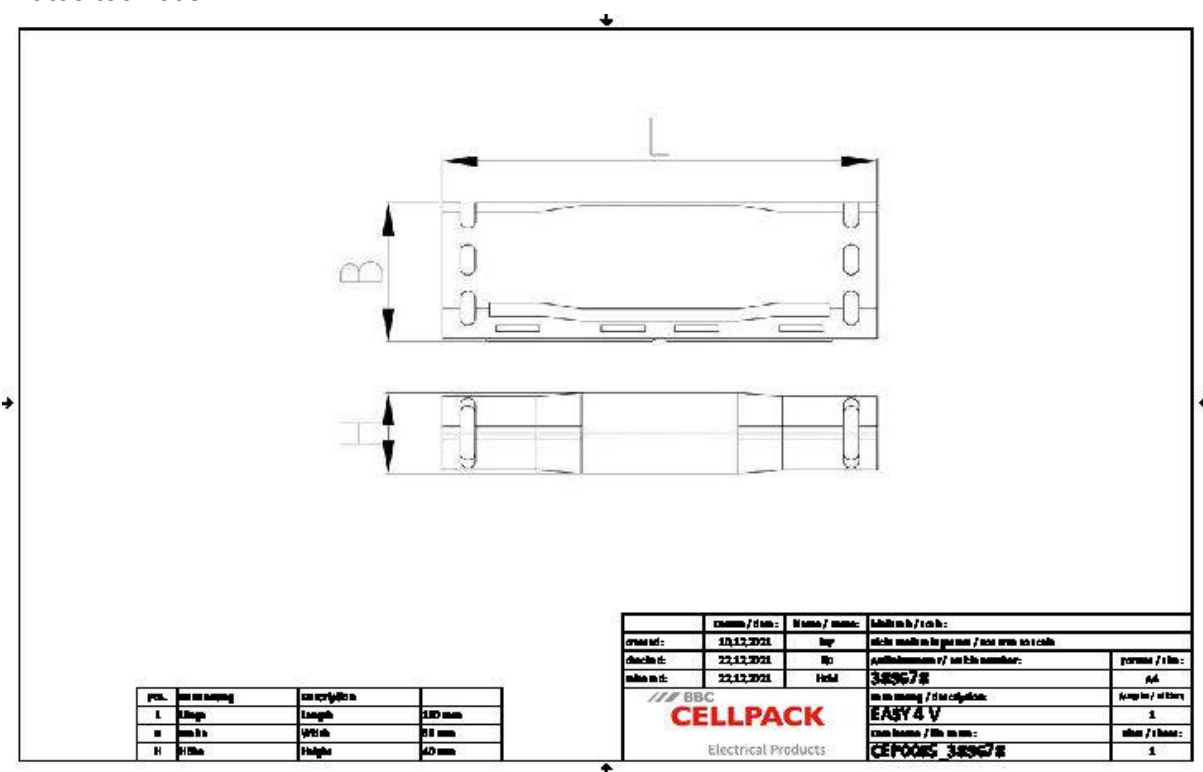
Aplicaciones

Interiores (instalación en edificios y en bandejas de cables)

Exterior

Bajo tierra

Agua (según la norma de prueba)



Denominación del artículo	EASYCELL 4 V
Número de artículo	389678
Niveles de tensión	U0/U (Um) 0,6/1 (1,2) kV
Normas de ensayo	EN 50393
	EN 60695-2-11
Housing type	4
Number of housing	1 Piezas
Connector type	Bloque conector
Largo L	180 mm
Ancho B	69 mm
Altura H	40 mm
Nominal cross section Polymeric cable unarmoured per conductor 3x min	6 mm <sup>2</sup>
Nominal cross section Polymeric cable unarmoured per conductor 3x max	16 mm <sup>2</sup>
Nominal cross section Polymeric cable unarmoured per conductor 4x min	6 mm <sup>2</sup>
Nominal cross section Polymeric cable unarmoured per conductor 4x max	16 mm <sup>2</sup>
Nominal cross section Polymeric cable unarmoured per conductor 5x min	6 mm <sup>2</sup>
Nominal cross section Polymeric cable unarmoured per conductor 5x max	16 mm <sup>2</sup>

Datos logísticos

Denominación del artículo	EASYCELL 4 V
Número de artículo	389678
Ámbito de entrega	Empalme de conexión de gel
	Bloque conector
	Llave Allen
	Sujetacables
	Instrucciones de montaje
Durabilidad textos adicionales	Almacenamiento ilimitado
Número de arancel	85369010
EAN/GTIN	4010311186955

SAP Datos de embalaje

Alternativa unidad de medida	Caja	C. de cart	Palet OW
Cantidad base	1	40	720
Base unidad de medida	Piece	Piece	Piece
Largo (mm)	250	410	1200
Ancho (mm)	81	380	800
Altura (mm)	55	370	1300
Peso neto (kg)	0.404	16.16	290.88
Peso bruto (kg)	0.404	16.46	309.08