

## Mufy żelowe przelotowe

ze złączkami śrubowymi

Uniwersalne zastosowanie do łączenia wszystkich ogólnodostępnych kabli o izolacji wytłaczanej (np. N(A)YY, NYM, H05) w zakresie przekrojów od 1,5 mm<sup>2</sup> do 25 mm<sup>2</sup>. Nadaje się do przewodów miedzianych i aluminiowych.



### Opis produktu

Oznaczenie artykułu	EASYCELL 3 V
Numer przedmiotu	389677
Akcesoria uzupełniające	EASYCELL® Uchwyty odciągowe kabli do muf przelotowych od 6 mm <sup>2</sup> do 25 mm <sup>2</sup> (EASYCELL 4 V, EASYCELL 5 V)
Copyright	EASYCELL jest zastrzeżonym znakiem towarowym BBC Cellpack GmbH

#### Właściwości

Obszar połączenia całkowicie uszczelniony żelom

Z możliwością ponownego dostępu i gotowy do natychmiastowego działania

Blok połączeniowy o szerokim zakresie przekrojów żył

Hamująca palność, odporna na promieniowanie UV i uderzenia forma plastikowa

Szybki, prosty i bezpieczny montaż

#### Zastosowanie

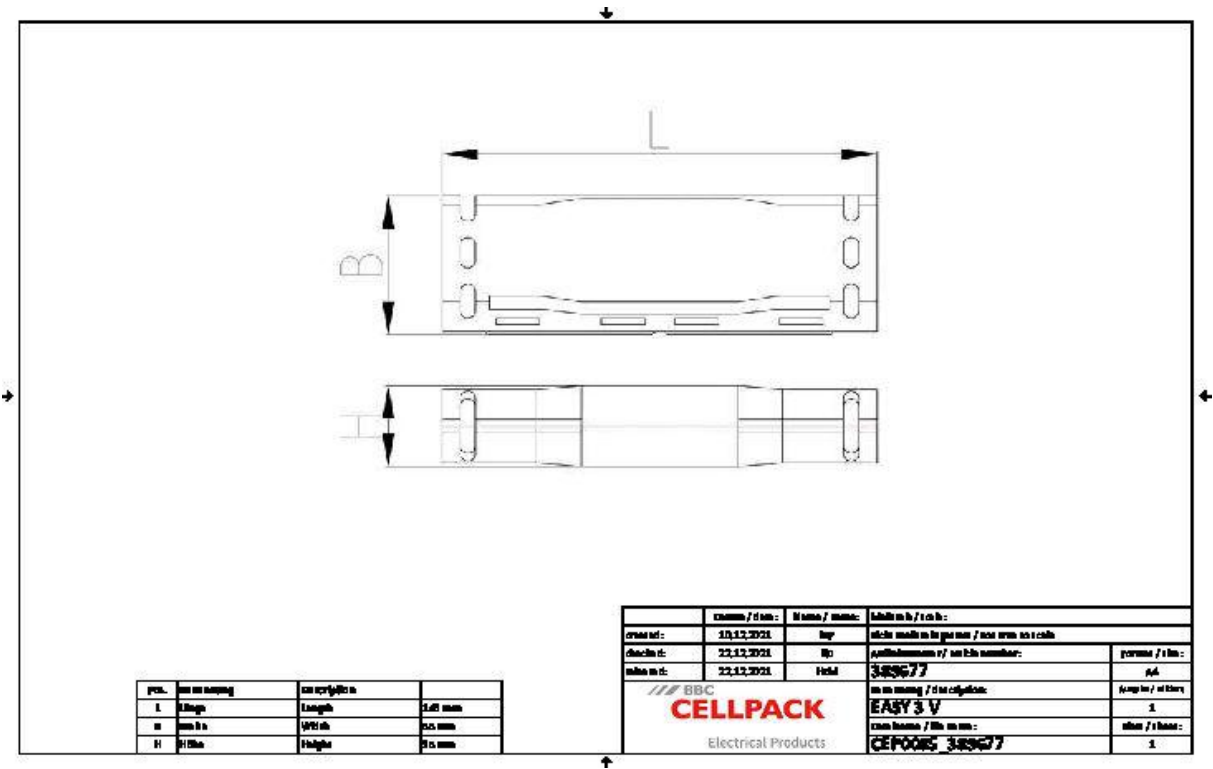
Wnętrze (układanie w budynkach i na półkach kablowych)

Napowietrzny

Zastosowanie w ziemi

Woda (zgodnie z normą badania)

Dane techniczne



Oznaczenie artykułu	EASYCELL 3 V
Numer przedmiotu	389677
Poziomy napięcie	U0/U (Um) 0,6/1 (1,2) kV
Normy i certyfikaty	EN 50393
	EN 60695-2-11
Housing type	3
Number of housing	1 Sztuka
Connector type	Blok połączeniowy
Długość L	146 mm
Szerokość B	55 mm
Wysokość H	35 mm
Nominal cross section Polymeric cable unarmoured per conductor 3x min	1.5 mm <sup>2</sup>
Nominal cross section Polymeric cable unarmoured per conductor 3x max	6 mm <sup>2</sup>
Nominal cross section Polymeric cable unarmoured per conductor 4x min	1.5 mm <sup>2</sup>
Nominal cross section Polymeric cable unarmoured per conductor 4x max	6 mm <sup>2</sup>
Nominal cross section Polymeric cable unarmoured per conductor 5x min	1.5 mm <sup>2</sup>
Nominal cross section Polymeric cable unarmoured per conductor 5x max	6 mm <sup>2</sup>

Dane logistyczne

Oznaczenie artykułu	EASYCELL 3 V
Numer przedmiotu	389677
Zakres dostawy	Mufa żelowa przelotowa
	Blok połączeniowy
	Klucz imbusowy
	Opaska kablowa
	Instrukcja montażowa
Okres przydatności - dodatkowy opis	Nieograniczony czas przechowywania
Numer taryfy celnej	85369010
EAN/GTIN	4010311186948

Dane opakowania

Alternatywna jednostka opakowania	Skrzynka	Karton	Paleta EW
Ilość podstawowa	1	80	1440
Podstawowa jednostka opakowania	Sztuka	Sztuka	Sztuka
Długość (mm)	195	410	1200
Szerokość (mm)	67	380	800
Wysokość (mm)	47	370	1300
Waga netto (kg)	0.237	18.96	341.28
Waga brutto (kg)	0.237	19.24	359.48