

Gel verbindingsmof

met verbinderblok

Universeel te gebruiken om alle gangbare kunststof geïsoleerde kabels en leidingen (bijv. N(A)YY, NYM, H05) in het doorsnedegebied van 1,5 mm² tot 25 mm² te verbinden. Geschikt voor koperen en aluminium aders.



Produktbeschrijving

Artikelbeschrijving	EASYCELL 3 V
Artikelnummer	389677
Optioneel toebehoren	EASYCELL® trekontlasting voor verbindingsmoffen van 6 mm ² t/m 25 mm ² (EASYCELL 4 V, EASYCELL 5 V)
Copyright	EASYCELL is een gedeponeerd merk van BBC Cellpack GmbH

Eigenschappen

Verbinderzone wordt geheel door middel van gel afgedicht

Weer toegankelijk en onmiddellijk operationeel

Verbindingsblok met meerdere doorsneden

Vlamremmende, UV-bestendige en stootvaste kunststof vormschalen

Makkelijke en snelle montage

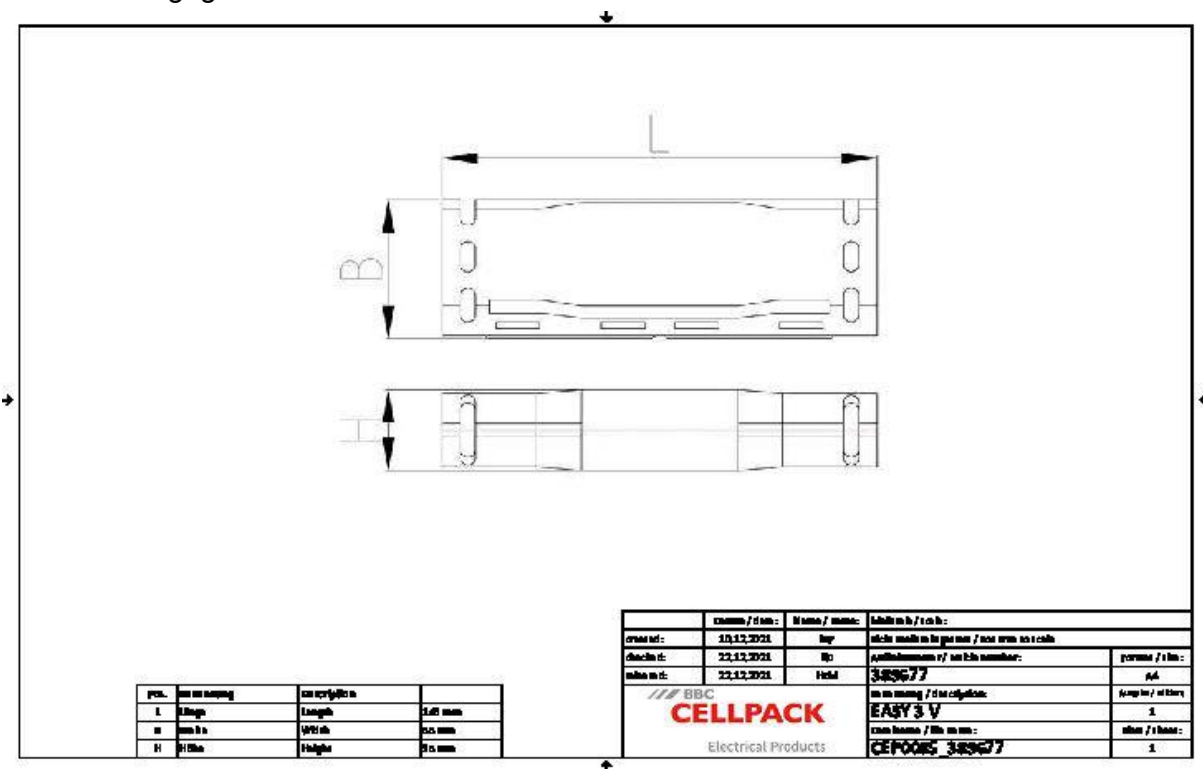
Toepassing

Binnen (aanleg in gebouwen en op kabelgoten)

Buiten

Aarde

Water (volgens keuringsnorm)



Artikelbeschrijving	EASYCELL 3 V
Artikelnummer	389677
Spanningsniveaus	U0/U (Um) 0,6/1 (1,2) kV
Testrapporten	EN 50393 EN 60695-2-11
Housing type	3
Number of housing	1 Stuks
Connector type	Verbindingsblok
Lengte L	146 mm
Breedte B	55 mm
Hoogte H	35 mm
Nominal cross section Polymeric cable unarmoured per conductor 3x min	1.5 mm ²
Nominal cross section Polymeric cable unarmoured per conductor 3x max	6 mm ²
Nominal cross section Polymeric cable unarmoured per conductor 4x min	1.5 mm ²
Nominal cross section Polymeric cable unarmoured per conductor 4x max	6 mm ²
Nominal cross section Polymeric cable unarmoured per conductor 5x min	1.5 mm ²
Nominal cross section Polymeric cable unarmoured per conductor 5x max	6 mm ²

Logistieke gegevens

Artikelbeschrijving	EASYCELL 3 V
Artikelnummer	389677
Levering	Gel-verbindingsmof
	Verbindingsblok
	Inbussleutel
	Kabelbinder
	Montagehandleiding
Duurzaamheid aanvullende teksten	Onbeperkt houdbaar
Douanetariefnummer	85369010
EAN/GTIN	4010311186948

Verpakkingsgegevens

Alternatieve maateenheid	Dun karton	Karton	Pallet EW
Basishoeveelheid	1	80	1440
Basis maateenheid	Stuk	Stuk	Stuk
Lengte (mm)	195	410	1200
Breedte (mm)	67	380	800
Hoogte (mm)	47	370	1300
Netto gewicht (kg)	0.237	18.96	341.28
Bruto gewicht (kg)	0.237	19.24	359.48