

Empalme de conexión relleno de gel
con conector metálico

De uso universal para la conexión de todos los cables de aislamiento sintético usuales (p. ej. N(A)YY, NYM, H05) en el rango de secciones de 1,5 mm² a 25 mm². Para conductores de cobre y de aluminio.



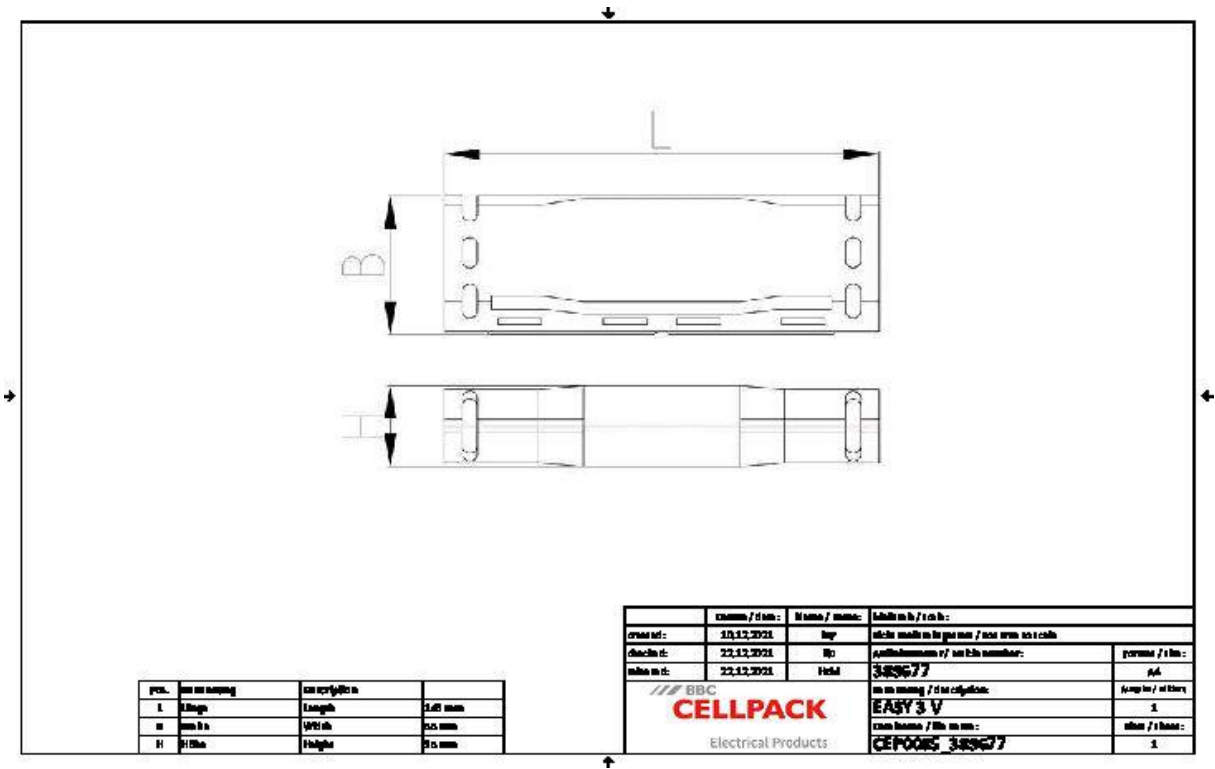
Descripción de producto

Denominación del artículo	EASYCELL 3 V
Número de artículo	389677
Accesorio opcional	EASYCELL® Descargador de tracción, válido para conectar empalmes de 6 mm² a 25 mm² (EASYCELL 4 V, EASYCELL 5 V)
Copyright	EASYCELL es una marca registrada de la BBC Cellpack GmbH

Propiedades
La zona de conector queda completamente sellada por el gel
Reacesible y listo para el funcionamiento inmediatamente
Bloque conector disponible para un amplio rango de secciones nominales
Molde de plástico ignífugo, resistente a los rayos UV y a impactos
Montaje rápido, fácil y seguro

Aplicaciones
Interiores (instalación en edificios y en bandejas de cables)
Exterior
Bajo tierra
Agua (según la norma de prueba)

Datos técnicos



Denominación del artículo	EASYCELL 3 V
Número de artículo	389677
Niveles de tensión	U0/U (Um) 0,6/1 (1,2) kV
Normas de ensayo	EN 50393
	EN 60695-2-11
Housing type	3
Number of housing	1 Piezas
Connector type	Bloque conector
Largo L	146 mm
Ancho B	55 mm
Altura H	35 mm
Nominal cross section Polymeric cable unarmoured per conductor 3x min	1.5 mm ²
Nominal cross section Polymeric cable unarmoured per conductor 3x max	6 mm ²
Nominal cross section Polymeric cable unarmoured per conductor 4x min	1.5 mm ²
Nominal cross section Polymeric cable unarmoured per conductor 4x max	6 mm ²
Nominal cross section Polymeric cable unarmoured per conductor 5x min	1.5 mm ²
Nominal cross section Polymeric cable unarmoured per conductor 5x max	6 mm ²

Datos logísticos

Denominación del artículo	EASYCELL 3 V
Número de artículo	389677
Ámbito de entrega	Empalme de conexión de gel
	Bloque conector
	Llave Allen
	Sujetacables
	Instrucciones de montaje
Durabilidad textos adicionales	Almacenamiento ilimitado
Número de arancel	85369010
EAN/GTIN	4010311186948

SAP Datos de embalaje

Alternativa unidad de medida	Caja	C. de cart	Palet OW
Cantidad base	1	80	1440
Base unidad de medida	Piece	Piece	Piece
Largo (mm)	195	410	1200
Ancho (mm)	67	380	800
Altura (mm)	47	370	1300
Peso neto (kg)	0.237	18.96	341.28
Peso bruto (kg)	0.237	19.24	359.48