

Gel-Verbindungs-muffe

mit Verbinderblock

Universell verwendbar zum Verbinden aller gängigen Kunststoffkabel (z. B. N(A)YY, NYM, H05) im Querschnittsbereich von 1,5 mm² bis 25 mm². Geeignet für Kupfer- und Aluminiumleiter.



Produktbeschreibung

Artikelname	EASYCELL 3 V
Artikelnummer	389677
Optionales Zubehör	EASYCELL® Zugentlastung für Verbindungsmuffen von 6 mm ² bis 25 mm ² (EASYCELL 4 V, EASYCELL 5 V)
Copyright	EASYCELL ist eine eingetragene Markenbezeichnung der BBC Cellpack GmbH

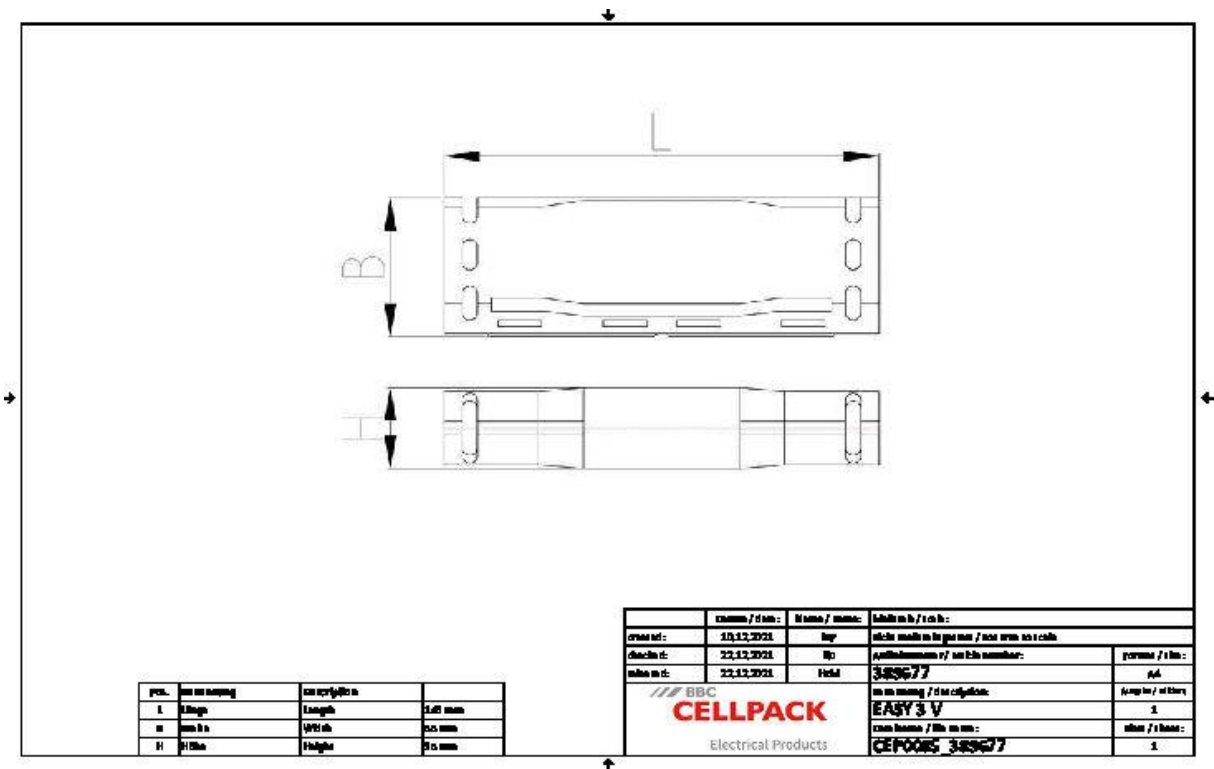
Eigenschaften

Verbinderbereich wird vollständig durch Gel abgedichtet
Wieder zugänglich und sofort betriebsbereit
Querschnittsübergreifender Verbinderblock
Flammhemmende, UV-beständige und schlagfeste Kunststoff-Formschale
Schnelle, einfache und sichere Montage

Anwendungen

Innenraum (Verlegung in Gebäuden und auf Kabelpritschen)
Freiluft
Erdreich
Wasser (gemäß Prüfnorm)

Technische Daten



Artikelname	EASYCELL 3 V
Artikelnummer	389677
Spannungsebenen	U0/U (Um) 0,6/1 (1,2) kV
Prüfnormen	EN 50393
	EN 60695-2-11
Gehäuse Typ	3
Gehäuse Anzahl	1 Stück
Klemmen Typ	Verbinderblock
Länge L	146 mm
Breite B	55 mm
Höhe H	35 mm
Nennquerschnitt Kunststoffkabel unarmiert pro Ader 3x min	1.5 mm ²
Nennquerschnitt Kunststoffkabel unarmiert pro Ader 3x max	6 mm ²
Nennquerschnitt Kunststoffkabel unarmiert pro Ader 4x min	1.5 mm ²
Nennquerschnitt Kunststoffkabel unarmiert pro Ader 4x max	6 mm ²
Nennquerschnitt Kunststoffkabel unarmiert pro Ader 5x min	1.5 mm ²
Nennquerschnitt Kunststoffkabel unarmiert pro Ader 5x max	6 mm ²

Logistik Daten

Artikelname	EASYCELL 3 V
Artikelnummer	389677
Lieferumfang	Gel-Verbindungs-muffe
	Verbinderblock
	Innensechskantschlüssel
	Kabelbinder
	Montageanleitung
Haltbarkeit Zusatztexte	Unbegrenzt lagerfähig
Ursprungsland	Italien
Zolltarifnummer	85369010
EAN/GTIN	4010311186948

Verpackungsdaten

Alternativmengeneinheit	Schachtel	Karton	Pal. EW
Basismenge	1	80	1440
Basismengeneinheit	Stück	Stück	Stück
Länge (mm)	195	410	1200
Breite (mm)	67	380	800
Höhe (mm)	47	370	1300
Nettogewicht (kg)	0.237	18.96	341.28
Bruttogewicht (kg)	0.237	19.24	359.48