

Empalme de conexión relleno de gel
con conector metálico

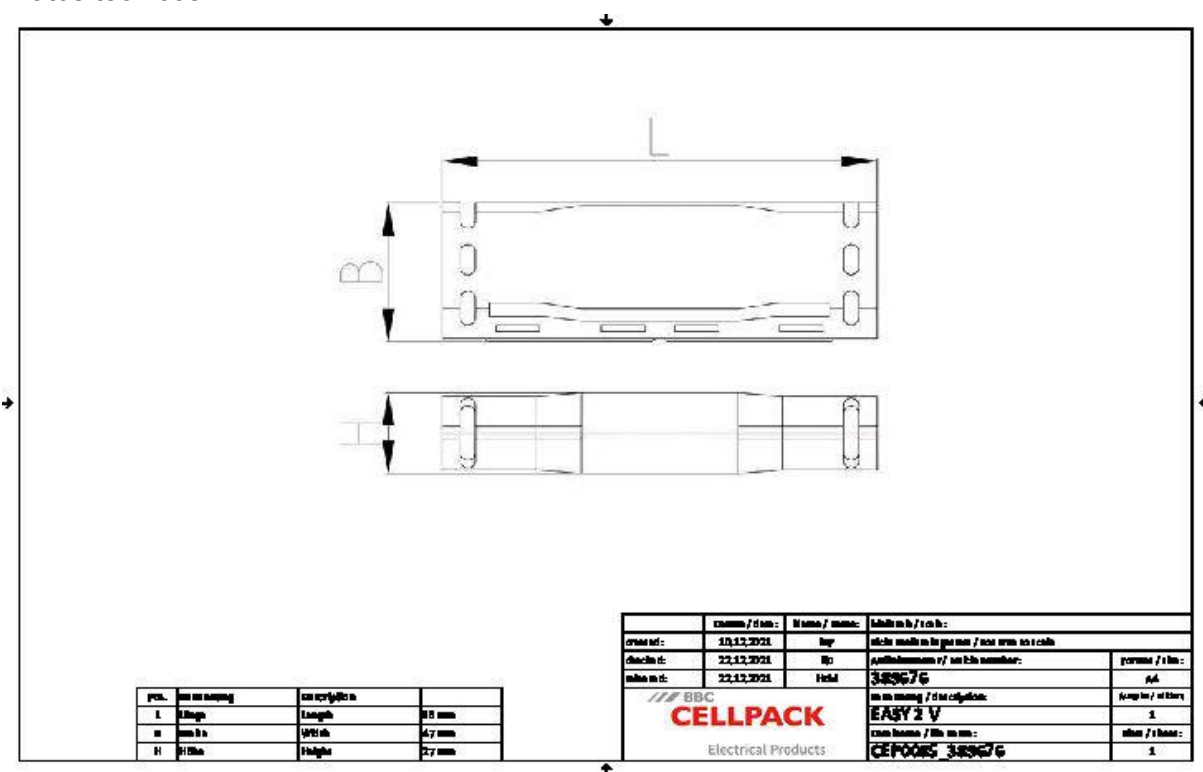
De uso universal para la conexión de todos los cables de aislamiento sintético usuales (p. ej. N(A)YY, NYM, H05) en el rango de secciones de 1,5 mm² a 25 mm². Para conductores de cobre y de aluminio.



Descripción de producto

Denominación del artículo	EASYCELL 2 V
Número de artículo	389676
Accesorio opcional	EASYCELL® Descargador de tracción, válido para conectar empalmes de 6 mm² a 25 mm² (EASYCELL 4 V, EASYCELL 5 V)
Copyright	EASYCELL es una marca registrada de la BBC Cellpack GmbH

Propiedades	Aplicaciones
La zona de conector queda completamente sellada por el gel	Interiores (instalación en edificios y en bandejas de cables)
Reaccesible y listo para el funcionamiento inmediatamente	Exterior
Bloque conector disponible para un amplio rango de secciones nominales	Bajo tierra
Molde de plástico ignífugo, resistente a los rayos UV y a impactos	Agua (según la norma de prueba)
Montaje rápido, fácil y seguro	



Denominación del artículo	EASYCELL 2 V
Número de artículo	389676
Niveles de tensión	U0/U (Um) 0,6/1 (1,2) kV
Normas de ensayo	EN 50393
	EN 60695-2-11
Housing type	2
Number of housing	1 Piezas
Connector type	Bloque conector
Largo L	86 mm
Ancho B	47 mm
Altura H	27 mm
Nominal cross section Polymeric cable unarmoured per conductor 3x min	1.5 mm²
Nominal cross section Polymeric cable unarmoured per conductor 3x max	2.5 mm²

Datos logísticos

Denominación del artículo	EASYCELL 2 V
Número de artículo	389676
Ámbito de entrega	Empalme de conexión de gel
	Borne de 3 fases
	Sujetacables
	Instrucciones de montaje
Durabilidad textos adicionales	Almacenamiento ilimitado
Número de arancel	85369010
EAN/GTIN	4010311186931

SAP Datos de embalaje

Alternativa unidad de medida	Caja	C. de cart	Palet OW
Cantidad base	1	200	3600
Base unidad de medida	Piece	Piece	Piece
Largo (mm)	107	410	1200
Ancho (mm)	37	380	800
Altura (mm)	57	370	1350
Peso neto (kg)	0.08	16	288
Peso bruto (kg)	0.08	16.3	306.2