

Gel-Verbindungs-muffe

mit Verbinderblock

Universell verwendbar zum Verbinden aller gängigen Kunststoffkabel (z. B. N(A)YY, NYM, H05) im Querschnittsbereich von 1,5 mm² bis 25 mm². Geeignet für Kupfer- und Aluminiumleiter.



Produktbeschreibung

Artikelname	EASYCELL 2 V
Artikelnummer	389676
Optionales Zubehör	EASYCELL® Zugentlastung für Verbindungsmuffen von 6 mm ² bis 25 mm ² (EASYCELL 4 V, EASYCELL 5 V)
Copyright	EASYCELL ist eine eingetragene Markenbezeichnung der BBC Cellpack GmbH

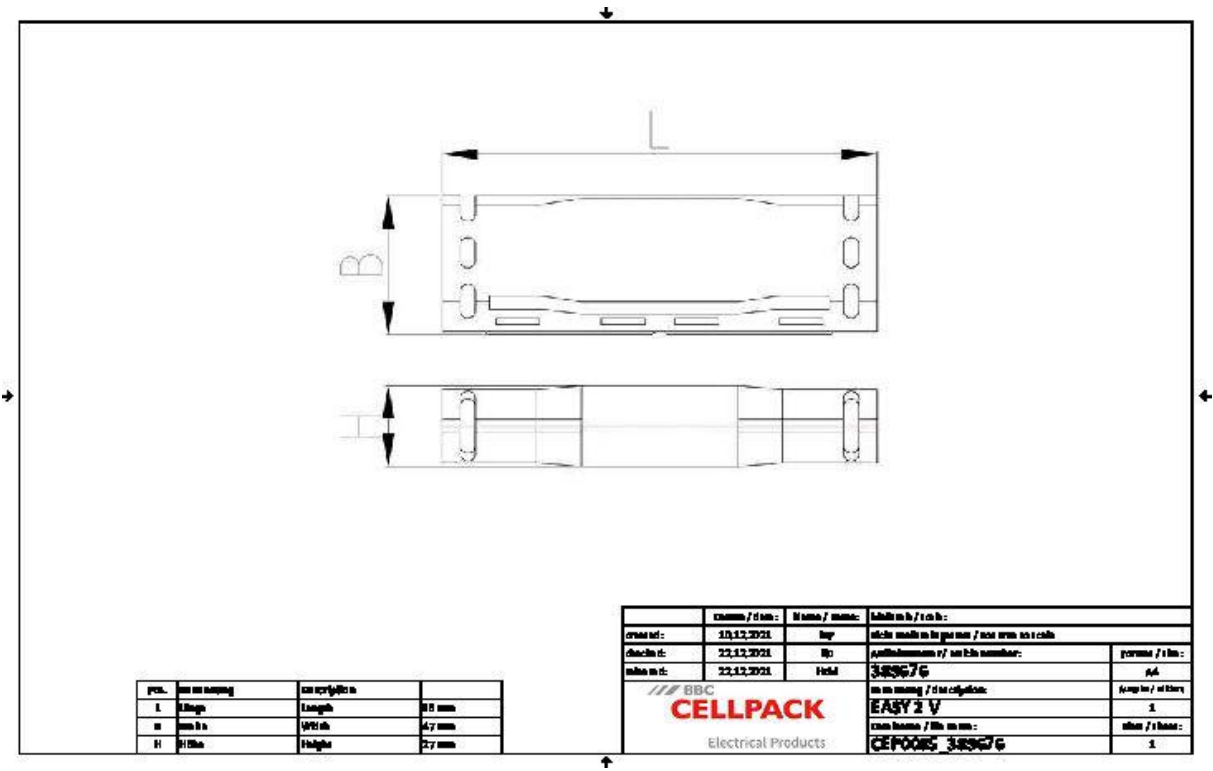
Eigenschaften

Verbinderbereich wird vollständig durch Gel abgedichtet
Wieder zugänglich und sofort betriebsbereit
Querschnittsübergreifender Verbinderblock
Flammhemmende, UV-beständige und schlagfeste Kunststoff-Formschale
Schnelle, einfache und sichere Montage

Anwendungen

Innenraum (Verlegung in Gebäuden und auf Kabelpritschen)
Freiluft
Erdreich
Wasser (gemäß Prüfnorm)

Technische Daten



Artikelname	EASYCELL 2 V
Artikelnummer	389676
Spannungsebenen	U0/U (Um) 0,6/1 (1,2) kV
Prüfnormen	EN 50393
	EN 60695-2-11
Gehäuse Typ	2
Gehäuse Anzahl	1 Stück
Klemmen Typ	Verbinderblock
Länge L	86 mm
Breite B	47 mm
Höhe H	27 mm
Nennquerschnitt Kunststoffkabel unarmiert pro Ader 3x min	1.5 mm²
Nennquerschnitt Kunststoffkabel unarmiert pro Ader 3x max	2.5 mm²

Logistik Daten

Artikelname	EASYCELL 2 V
Artikelnummer	389676
Lieferumfang	Gel-Verbindungs-muffe
	3-Phasen-Klemme
	Kabelbinder
	Montageanleitung
Haltbarkeit Zusatztexte	Unbegrenzt lagerfähig
Ursprungsland	Italien
Zolltarifnummer	85369010
EAN/GTIN	4010311186931

Verpackungsdaten

Alternativmengeneinheit	Schachtel	Karton	Pal. EW
Basismenge	1	200	3600
Basismengeneinheit	Stück	Stück	Stück
Länge (mm)	107	410	1200
Breite (mm)	37	380	800
Höhe (mm)	57	370	1350
Nettogewicht (kg)	0.08	16	288
Bruttogewicht (kg)	0.08	16.3	306.2