

Envolvente de gel
con bornes de conexión WAGO COMPACT

Carcasa rellena de gel para una protección contra humedad simple, rápida y segura de bornes de conexión WAGO COMPACT



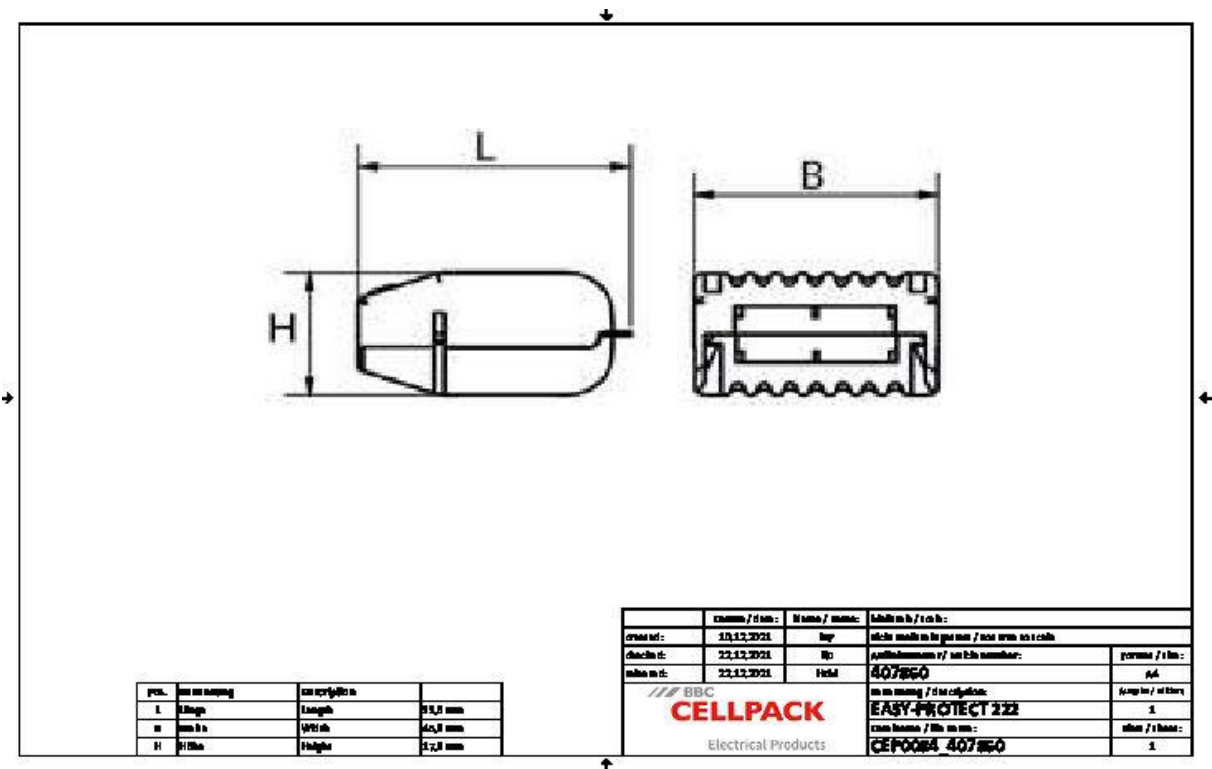
Descripción de producto

| | |
|---------------------------|---|
| Denominación del artículo | EASY-PROTECT 222 |
| Número de artículo | 407860 |
| Notas | No se pueden usar varias veces |
| Copyright | WAGO es una marca registrada de la WAGO Verwaltungsgesellschaft mbH |

| |
|---|
| Propiedades |
| Protección contra la humedad y la penetración de agua según IPX8 del borne de conexión WAGO COMPACT |
| Sistema homologado conforme a VDE, autorizado con acuerdo a EN 60998-2 con bornes de conexión WAGO COMPACT tipo 221 |
| Gel de estable de forma, libre de etiquetado de sustancia nociva y sin silicona |
| Carcasa resistente a los rayos UV, robusta y reaccesible |
| Montaje rápido, fácil y seguro |
| Listo para el uso |

| |
|--|
| Aplicaciones |
| Zonas interiores y exteriores |
| Sin carcasa adicional en el rango de muy baja tensión eléctrica |
| Con carcasa adicional en el rango de baja tensión eléctrica (¡observar aislamiento doble / clase de protección III!) |

Datos técnicos



| | |
|--|--------------------------|
| Denominación del artículo | EASY-PROTECT 222 |
| Número de artículo | 407860 |
| Niveles de tensión | U0/U (Um) 0,6/1 (1,2) kV |
| Normas de ensayo | EN 60998-2 |
| Housing type | 2 |
| Number of housing | 1 Piezas |
| Connector type | 221-412 |
| Number of connector | 2 Piezas |
| Largo L | 33.6 m |
| Ancho B | 45.9 mm |
| Altura H | 17.8 mm |
| Nominal cross section min | 0.2 mm² |
| Nominal cross section max | 4 mm² |
| IP protection class | IPX8 |
| IP protection class (associated standard) | IEC 60529 |
| Housing colour | negro |
| Material de la envoltente | Polipropileno |
| Closure type | Enclavamiento |
| Wiring direction | De un lado |
| Color de gel | Amarillento transparente |
| Material de gel | Poliuretano |
| Voltage range | 450 V |
| Voltage range (associated standard) | IEC 60998-2 |
| Flammability class housing | V2 |
| Flammability class housing (associated standard) | UL 94 |
| Rated surge voltage | 4 kV |
| Rated surge voltage (associated standard) | IEC 60998-2 |
| Rated current | 32 A |
| Rated current WAGO Klemme 221 | 41 A |
| Rated current (associated standard) | IEC 60998-2 |

| | |
|---|-------------|
| Ambient temperature (operation) | 85 °C |
| Ambient temperature (operation) (associated standard) | IEC 60998-2 |
| Operating temperature range max | 105 °C |
| Operating temperature range (associated standard) | IEC 60998-2 |
| Dielectric strength | ≥ 15 kV/mm |
| Dielectric strength (associated standard) | IEC 60243-1 |

Datos logísticos

| | |
|-----------------------------------|---|
| Denominación del artículo | EASY-PROTECT 222 |
| Número de artículo | 407860 |
| Ámbito de entrega | Gelbox prellenada |
| | Borne de conexión WAGO COMPACT tipo 221 |
| | EASY-PROTECT 222: 2x221-412 |
| Durabilidad textos adicionales | Almacenamiento ilimitado |
| Temperatura de almacenamiento max | 40 °C |
| Temperatura de almacenamiento min | 0 °C |
| Número de arancel | 85369010 |
| EAN/GTIN | 4010311189376 |

SAP Datos de embalaje

| | | | |
|------------------------------|-------|------------|----------|
| Alternativa unidad de medida | Caja | C. de cart | Palet OW |
| Cantidad base | 1 | 50 | 2500 |
| Base unidad de medida | Piece | Piece | Piece |
| Largo (mm) | 200 | 340 | 1200 |
| Ancho (mm) | 80 | 260 | 800 |
| Altura (mm) | 30 | 200 | 1150 |
| Peso neto (kg) | 0.036 | 1.8 | 90 |
| Peso bruto (kg) | 0.036 | 2 | 110 |