

Conector a compresión Cu
según DIN 46267 con tabique central para baja tensión

Conector descargado de tracción (compresión hexagonal) con separador para conductores de cobre, apropiado para empalmes

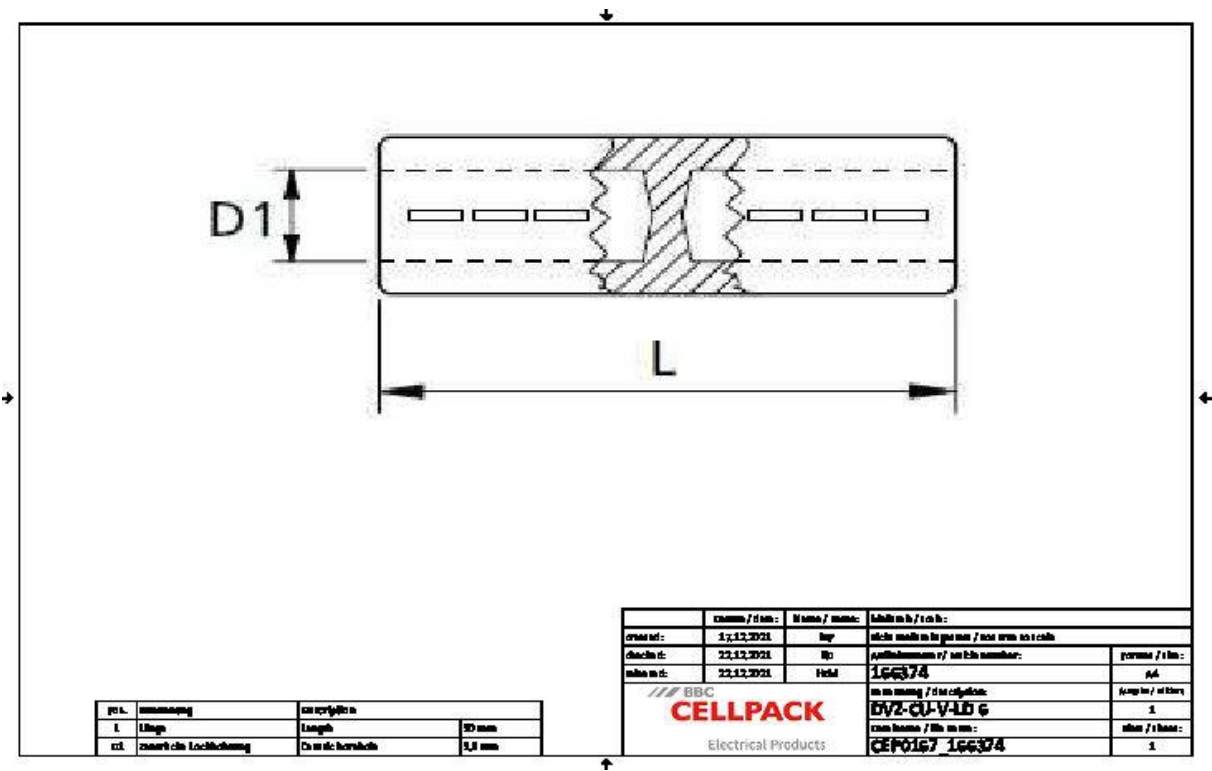


Descripción de producto

Denominación del artículo	DVZ-CU-V-LD 6
Número de artículo	166374
Notas	Para la compresión, utilizar una herramienta para compresión apropiada con un inserto de compresión DIN.

Aplicaciones
Especialmente para empalmes de transición y de retención
Conector recomendado para conductores de cobre RM/SM (clase 2) según DIN EN 60228 (VDE 0295)

Datos técnicos



Denominación del artículo	DVZ-CU-V-LD 6
Número de artículo	166374
Normas de ensayo	DIN 46267-1
Materiales	Cobre estañado
Largo L	30 mm
Diameter D1	3.8 mm
Nominal cross section min	6 mm ²
Nominal cross section max	6 mm ²
Press die code K	6 mm

Datos logísticos

Denominación del artículo	DVZ-CU-V-LD 6
Número de artículo	166374
Ámbito de entrega	Conector a compresión
Número de arancel	85369010
EAN/GTIN	4010311053196

SAP Datos de embalaje

Alternativa unidad de medida	Bolsa1	Caja
Cantidad base	1	100
Base unidad de medida	Piece	Piece
Largo (mm)	30	83
Ancho (mm)	5	68
Altura (mm)	5	58
Peso neto (kg)	0.004	0.4
Peso bruto (kg)	0.004	0.7