

Conector a compresión Cu
según DIN 46267 con tabique central para baja tensión

Conector descargado de tracción (compresión hexagonal) con separador para conductores de cobre, apropiado para empalmes

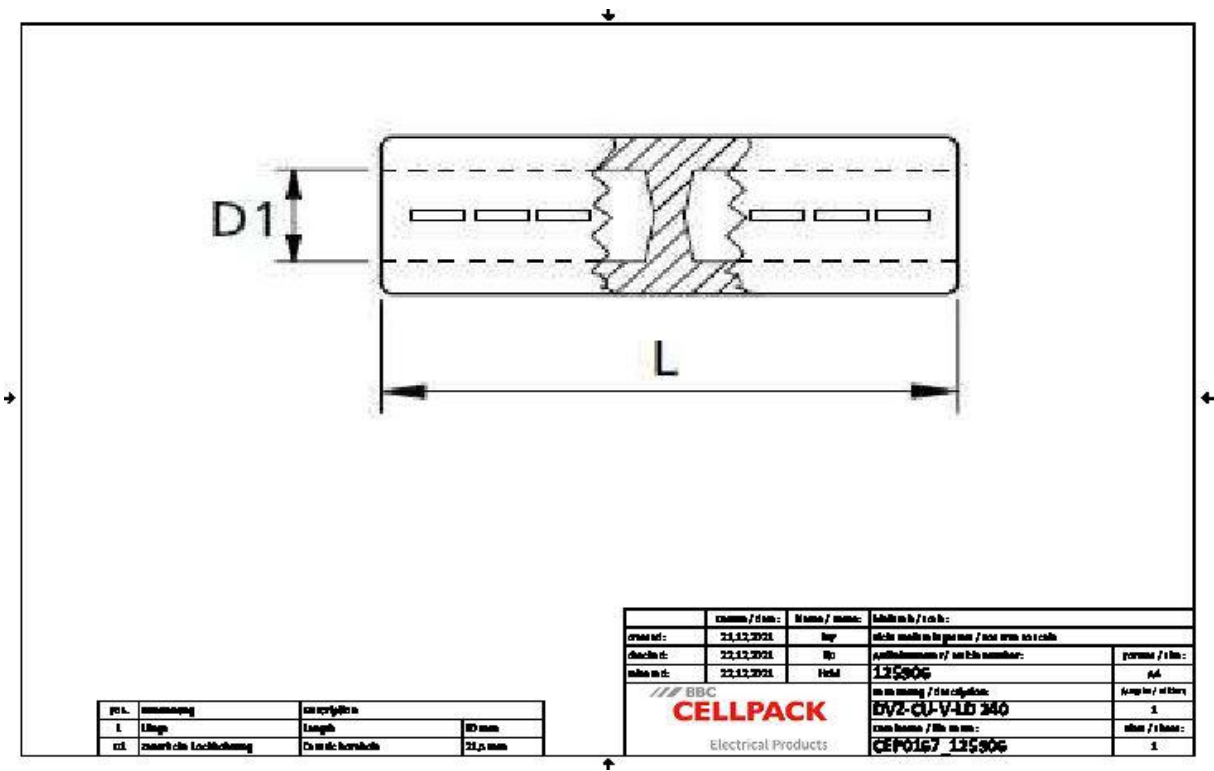


Descripción de producto

Denominación del artículo	DVZ-CU-V-LD 240
Número de artículo	125906
Notas	Para la compresión, utilizar una herramienta para compresión apropiada con un inserto de compresión DIN.

Aplicaciones
Especialmente para empalmes de transición y de retención
Conector recomendado para conductores de cobre RM/SM (clase 2) según DIN EN 60228 (VDE 0295)

Datos técnicos



Denominación del artículo	DVZ-CU-V-LD 240
Número de artículo	125906
Normas de ensayo	DIN 46267-1
Materiales	Cobre estañado
Largo L	90 mm
Diameter D1	21.5 mm
Nominal cross section min	240 mm ²
Nominal cross section max	240 mm ²
Press die code K	28 mm

Datos logísticos

Denominación del artículo	DVZ-CU-V-LD 240
Número de artículo	125906
Ámbito de entrega	Conector a compresión
Número de arancel	85369010
EAN/GTIN	4010311053301

SAP Datos de embalaje

Alternativa unidad de medida	Bolsa1	Caja	C. de cart
Cantidad base	1	5	45
Base unidad de medida	Piece	Piece	Piece
Largo (mm)	87	136	280
Ancho (mm)	28	82	180
Altura (mm)	28	60	160
Peso neto (kg)	0.242	1.21	10.89
Peso bruto (kg)	0.242	1.51	11.19