

## Connettore a compressione Cu

nach DIN 46267 senza separatore per bassa tensione

Connettore scaricatore (compressione esagonale), senza separatore, per conduttori di rame, adatto ai giunti



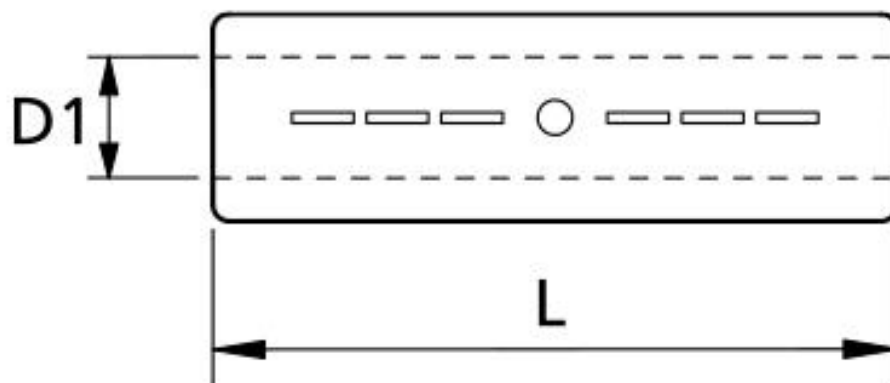
### Descrizione del prodotto

|                           |   |
|---------------------------|---|
| Descrizione dell'articolo | DV-CU-V 400   |
| Codice articolo           | 125962  |
| Note                      | Usare un attrezzo di compressione adatto con inserto DIN per la compressione. |

### Applicazioni

Connettore per conduttori di rame RM/SM (classe 2) secondo DIN EN 60228 (VDE 0295)

## Dati tecnici



|                                 |                     |
|---------------------------------|---------------------|
| Descrizione dell'articolo       | DV-CU-V 400         |
| Codice articolo                 | 125962              |
| Norme di prova                  | DIN 46267-1         |
| Materiali                       | Rame stagnato       |
| Lunghezza L                     | 150 mm              |
| Diametro D1                     | 27.5 mm             |
| Sezione nominale min            | 400 mm <sup>2</sup> |
| Sezione nominale max            | 400 mm <sup>2</sup> |
| Utilizzo stampa Figura chiave K | 38 mm               |

## Dati logistici

|                            |                           |
|----------------------------|---------------------------|
| Descrizione dell'articolo  | DV-CU-V 400               |
| Codice articolo            | 125962                    |
| Ambito di consegna         | Connettore a compressione |
| Numero di tariffa doganale | 85369010                  |
| EAN/GTIN                   | 4010311053141             |

## Dati di imballaggio

|                       |            |           |
|-----------------------|------------|-----------|
| Tipo di imballaggio   | Sacchetto1 | Scatolone |
| Quantità di contenuto | 1          | 50        |
| Unità di misura testo | Pezzo      | Pezzo     |
| Lunghezza (mm)        | 147        | 290       |
| Larghezza (mm)        | 37         | 205       |
| Altezza (mm)          | 37         | 155       |
| Peso netto (kg)       | 0.761      | 38.05     |
| Peso lordo (kg)       | 0.761      | 38.35     |