

## Conector a compresión Cu

según DIN 46267 sin tabique central para baja tensión

Conector descargado de tracción (compresión hexagonal) para conductores de cobre, apropiado para empalmes



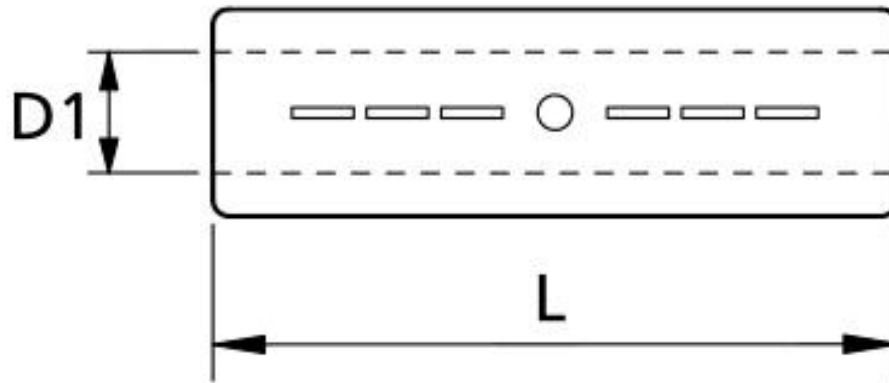
### Descripción de producto

Denominación del artículo	DV-CU-V 240
Número de artículo	125960
Notas	Para la compresión, utilizar una herramienta para compresión apropiada con un inserto de compresión DIN.

### Aplicaciones

Conector recomendado para conductores de cobre RM/SM (clase 2) según DIN EN 60228 (VDE 0295)

Datos técnicos



Denominación del artículo	DV-CU-V 240
Número de artículo	125960
Normas de ensayo	DIN 46267-1
Materiales	Cobre estañado
Largo L	90 mm
Diámetro D1	21.5 mm
Sección nominal min	240 mm <sup>2</sup>
Sección nominal máx	240 mm <sup>2</sup>
Utilización prensa Cifra clave K	28 mm

## Datos logà-sticos

Denominación del artículo	DV-CU-V 240
Número de artículo	125960
Alcance de la entrega	Conector a compresión
Número de arancel	85369010
EAN/GTIN	4010311053127

## SAP Datos de embalaje

Unidad de medida alternativa	Bolsa1	C. de cart
Cantidad base	1	50
Base unidad de medida	Piece	Piece
Largo (mm)	91	295
Ancho (mm)	29	185
Altura (mm)	25	145
Peso neto (kg)	0.232	11.6
Peso bruto (kg)	0.232	11.9