

Conector a compresión Cu
según DIN 46267 sin tabique central para baja tensión

Conector descargado de tracción (compresión hexagonal) para conductores de cobre, apropiado para empalmes

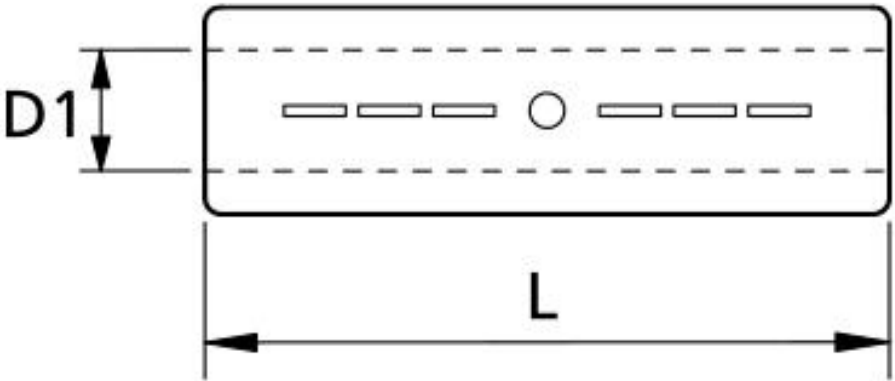


Descripción de producto

| | |
|---------------------------|--|
| Denominación del artículo | DV-CU-V 150 |
| Número de artículo | 125958 |
| Notas | Para la compresión, utilizar una herramienta para compresión apropiada con un inserto de compresión DIN. |

| |
|--|
| Aplicaciones |
| Conector recomendado para conductores de cobre RM/SM (clase 2) según DIN EN 60228 (VDE 0295) |

Datos técnicos



| | |
|----------------------------------|----------------|
| Denominación del artículo | DV-CU-V 150 |
| Número de artículo | 125958 |
| Normas de ensayo | DIN 46267-1 |
| Materiales | Cobre estañado |
| Largo L | 80 mm |
| Diámetro D1 | 17 mm |
| Sección nominal min | 150 mm² |
| Sección nominal máx | 150 mm² |
| Utilización prensa Cífra clave K | 22 mm |

Datos logà-sticos

| | |
|---------------------------|-----------------------|
| Denominación del artículo | DV-CU-V 150 |
| Número de artículo | 125958 |
| Alcance de la entrega | Conector a compresión |
| Número de arancel | 85369010 |
| EAN/GTIN | 4010311053103 |

SAP Datos de embalaje

| | | |
|-----------------------|--------|------------|
| Tipo de embalaje | Bolsa1 | C. de cart |
| Cantidad de contenido | 1 | 50 |
| Unidad de medida | Piece | Piece |
| Largo (mm) | 77 | 195 |
| Ancho (mm) | 23 | 145 |
| Altura (mm) | 23 | 145 |
| Peso neto (kg) | 0.144 | 7.2 |
| Peso bruto (kg) | 0.144 | 7.5 |