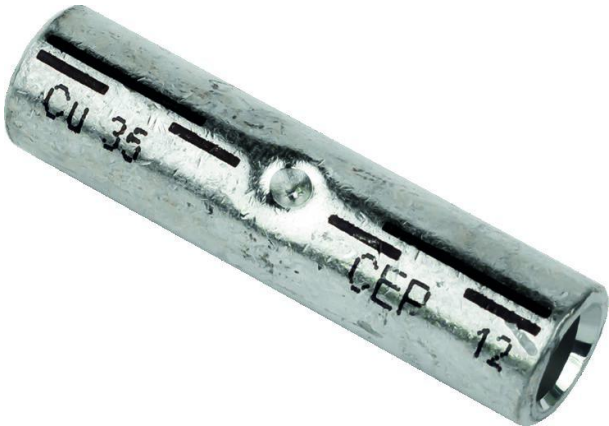


Conector a compresión Cu
según DIN 46267 sin tabique central para baja tensión

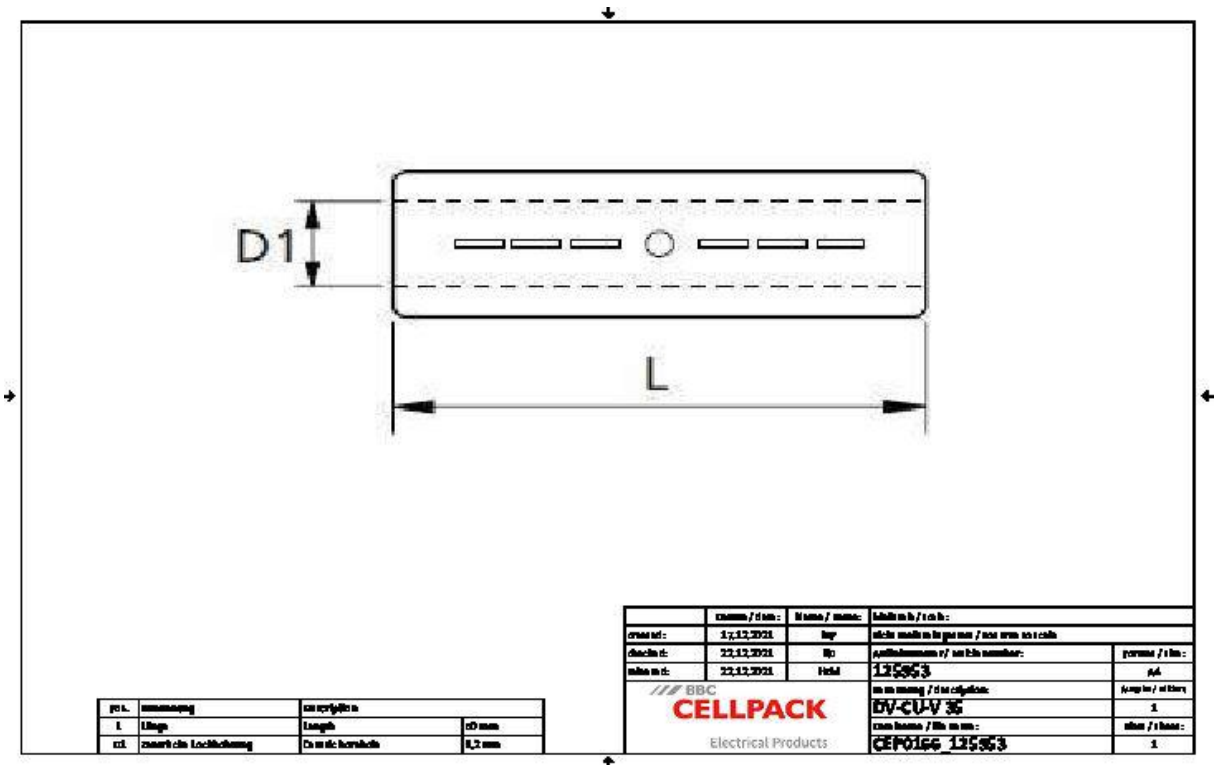
Conector descargado de tracción (compresión hexagonal) para conductores de cobre, apropiado para empalmes



Descripción de producto

Denominación del artículo	DV-CU-V 35
Número de artículo	125953
Notas	Para la compresión, utilizar una herramienta para compresión apropiada con un inserto de compresión DIN.

Aplicaciones
Conector recomendado para conductores de cobre RM/SM (clase 2) según DIN EN 60228 (VDE 0295)



Denominación del artículo	DV-CU-V 35
Número de artículo	125953
Normas de ensayo	DIN 46267-1
Materiales	Cobre estañado
Largo L	50 mm
Diameter D1	8.2 mm
Nominal cross section min	35 mm²
Nominal cross section max	35 mm²
Press die code K	12 mm

Datos logísticos

Denominación del artículo	DV-CU-V 35
Número de artículo	125953
Ámbito de entrega	Conector a compresión
Número de arancel	85369010
EAN/GTIN	4010311053059

SAP Datos de embalaje

Alternativa unidad de medida	Bolsa1	C. de cart
Cantidad base	1	100
Base unidad de medida	Piece	Piece
Largo (mm)	47	145
Ancho (mm)	13	97
Altura (mm)	13	100
Peso neto (kg)	0.029	2.9
Peso bruto (kg)	0.029	3.2