

Końcówka kablowa prasowana Al-Cu  
uszczelnione wzdłużnie, do niskich i średnich napięć

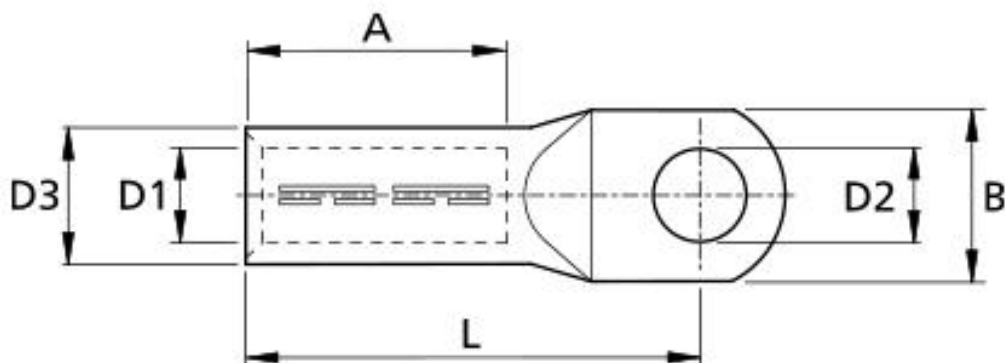
Końcówka kablowa (prasowanie sześciokątne) dla  
aluminiowych przewodów sektorowych.



Opis produktu

Oznaczenie artykułu	DKS-AL-CU-LD 95/12
Numer przedmiotu	126035
Uwaga	Okrągłe tłoczenie nie jest konieczne.

## Dane techniczne



Oznaczenie artykułu	DKS-AL-CU-LD 95/12
Numer przedmiotu	126035
Długość L	85 mm
Szerokość B	30 mm
Średnica D2	13 mm
Średnica D3	23 mm
Przekrój nominalny SE	95 mm <sup>2</sup>
Użycie prasy Kluczowy rysunek K	22 mm

## Dane logistyczne

Oznaczenie artykułu	DKS-AL-CU-LD 95/12
Numer przedmiotu	126035
Zakres dostawy	Końcówka kablowa prasowana
Numer taryfy celnej	85369010
EAN/GTIN	4010311061627

## Dane opakowania

Rodzaj opakowania	Torebka1	Karton
Ilość treści	1	50
Jednostka opakowania	Sztuka	Sztuka
Długość (mm)	108	310
Szerokość (mm)	26	160
Wysokość (mm)	22	100
Waga netto (kg)	0.118	5.9
Waga brutto (kg)	0.118	6.2