

Capocorda a pressione Al-Cu  
sigillato longitudinalmente, per Bassa e media tensione

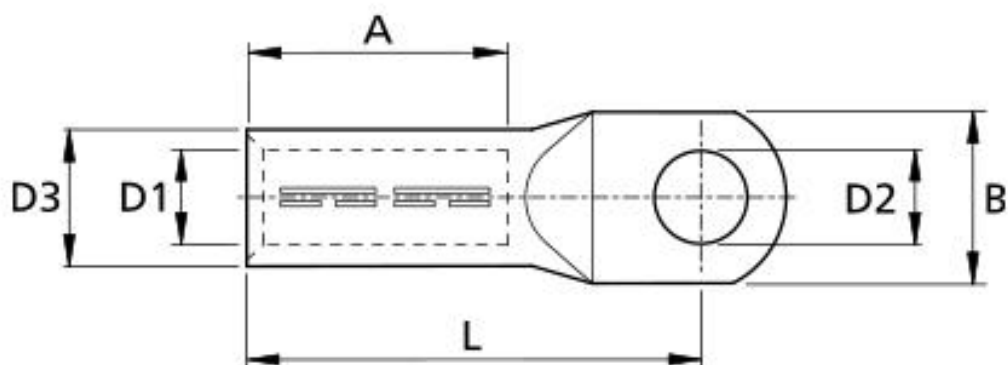
Capocorda (compressione esagonale) per conduttori  
settoriali in alluminio.



Descrizione del prodotto

Descrizione dell'articolo	DKS-AL-CU-LD 95/12
Codice articolo	126035
Note	Una compressione rotonda non è necessaria.

## Dati tecnici



Descrizione dell'articolo	DKS-AL-CU-LD 95/12
Codice articolo	126035
Lunghezza L	85 mm
Larghezza B	30 mm
Diametro D2	13 mm
Diametro D3	23 mm
Sezione nominale SE	95 mm <sup>2</sup>
Utilizzo stampa Figura chiave K	22 mm

## Dati logistici

Descrizione dell'articolo	DKS-AL-CU-LD 95/12
Codice articolo	126035
Ambito di consegna	Capocorda a compressione
Numero di tariffa doganale	85369010
EAN/GTIN	4010311061627

## Dati di imballaggio

Tipo di imballaggio	Sacchetto1	Scatolone
Quantità di contenuto	1	50
Unità di misura testo	Pezzo	Pezzo
Lunghezza (mm)	108	310
Larghezza (mm)	26	160
Altezza (mm)	22	100
Peso netto (kg)	0.118	5.9
Peso lordo (kg)	0.118	6.2