

Presskabelschuh Al-Cu

längsdicht, für Nieder- und Mittelspannung

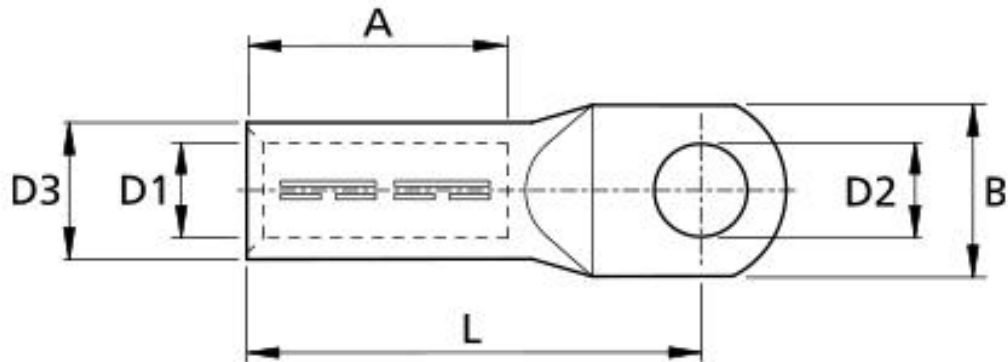
Kabelschuh (Sechskantpressung) für
Aluminium-Sektorleiter.



Produktbeschreibung

Artikelname	DKS-AL-CU-LD 95/12
Artikelnummer	126035
Hinweise	Rundpressen ist nicht notwendig.

Technische Daten



Artikelname	DKS-AL-CU-LD 95/12
Artikelnummer	126035
Länge L	85 mm
Breite B	30 mm
Durchmesser D2	13 mm
Durchmesser D3	23 mm
Nennquerschnitt SE	95 mm ²
Presseinsatz Kennzahl K	22 mm

Logistik Daten

Artikelname	DKS-AL-CU-LD 95/12
Artikelnummer	126035
Lieferumfang	Presskabelschuh
Ursprungsland	Tschechische Re
Zolltarifnummer	85369010
EAN/GTIN	4010311061627

Verpackungsdaten

Verpackungstyp	Beutel1	Karton
Inhaltsmenge	1	50
Mengeneinheit	Stück	Stück
Länge (mm)	108	310
Breite (mm)	26	160
Höhe (mm)	22	100
Nettogewicht (kg)	0.118	5.9
Bruttogewicht (kg)	0.118	6.2