

Końcówka kablowa prasowana Cu
do niskich i średnich napięć

Końcówka kablowa (prasowanie sześciokątne) do przewodów miedzianych, nadaje się do głowic wewnętrznych.



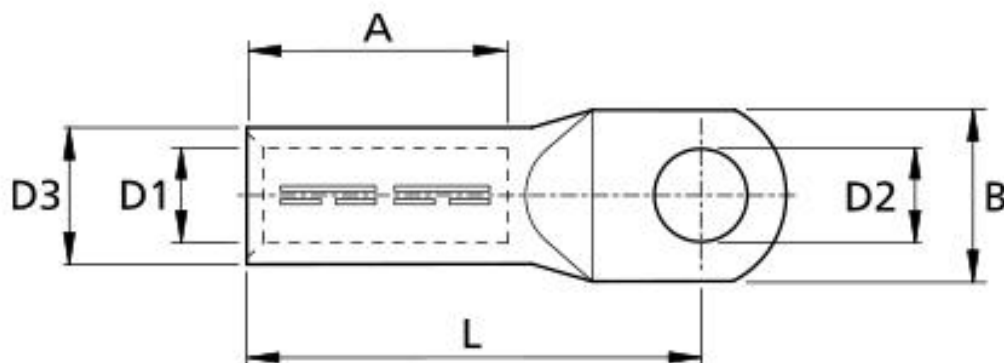
Opis produktu

Oznaczenie artykułu	DK-CU-V 625/16
Numer przedmiotu	126099
Uwaga	Do zaprasowywania użyć odpowiedniego narzędzia prasującego z wkładką prasującą DIN.

Zastosowanie

Końcówka kablowa zalecana do żył miedzianych RM/SM (klasa 2) zgodnie z norma DIN EN 60228 (VDE 0295)

Dane techniczne



Oznaczenie artykułu	DK-CU-V 625/16
Numer przedmiotu	126099
Standardy testowe	DIN 46235
	IEC 61238
Materiały	Miedź pocynowana
Długość L	135 mm
Szerokość B	60 mm
Średnica D1	34.5 mm
Średnica D2	17 mm
Średnica D3	44 mm
Przekrój nominalny min	625 mm ²
Użycie prasy Kluczowy rysunek K	44 mm
Długość A	80 mm

Dane logistyczne

Oznaczenie artykułu	DK-CU-V 625/16
Numer przedmiotu	126099
Zakres dostawy	Końcówka kablowa prasowana
Numer taryfy celnej	85369010
EAN/GTIN	4010311052663

Dane opakowania

Rodzaj opakowania	Karton
Ilość treści	1
Jednostka opakowania	Sztuka
Długość (mm)	165
Szerokość (mm)	135
Wysokość (mm)	75
Waga netto (kg)	0.8
Waga brutto (kg)	0.8