

Capocorda a pressione Cu

per Bassa e media tensione

Capocorda (compressione esagonale) per conduttori di rame, adatto per terminazioni interne



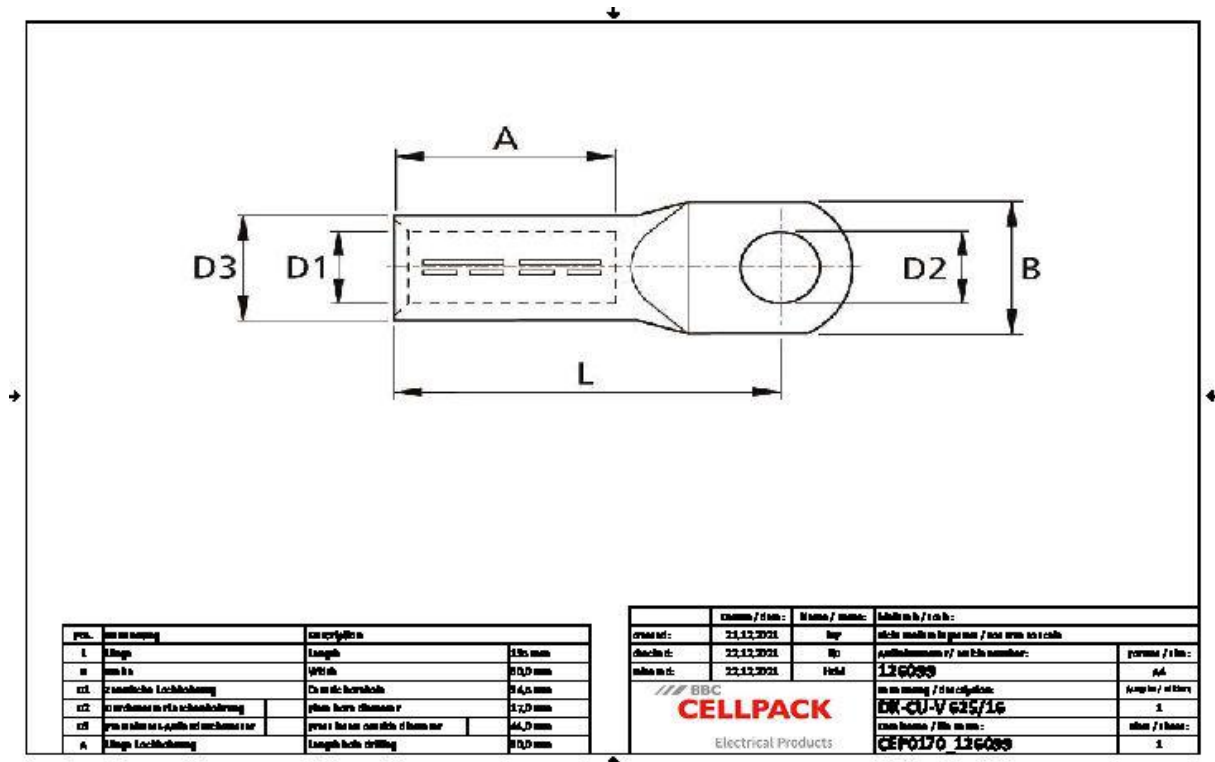
Descrizione del prodotto

Descrizione dell'articolo	DK-CU-V 625/16
Codice articolo	126099
Note	Usare un attrezzo di compressione adatto con inserto DIN per la compressione.

Applicazioni

Capocorda raccomandato per conduttori di rame RM/SM (classe 2) secondo DIN EN 60228 (VDE 0295)

Dati tecnici



Descrizione dell'articolo	DK-CU-V 625/16
Codice articolo	126099
Norme di prova	DIN 46235 IEC 61238
Materiali	Rame stagnato
Lunghezza L	135 mm
Larghezza B	60 mm
Diameter D1	34.5 mm
Diameter D2	17 mm
Diameter D3	44 mm
Nominal cross section min	625 mm ²
Press die code K	44 mm
Lunghezza A	80 mm

Dati logistici

Descrizione dell'articolo	DK-CU-V 625/16
Codice articolo	126099
Ambito di consegna	Capocorda a compressione
Numero di tariffa doganale	85369010
EAN/GTIN	4010311052663

Dati di imballaggio

Alternativa unità di misura	Scatolone
Quantità base	1
Base unità di misura testo	Pezzo
Lunghezza (mm)	165
Larghezza (mm)	135
Altezza (mm)	75
Peso netto (kg)	0.8
Peso lordo (kg)	0.8