

Presskabelschuh Cu

für Nieder- und Mittelspannung

Kabelschuh (Sechskantpressung) für Kupferleiter,
geeignet für Innenraum-Endverschlüsse



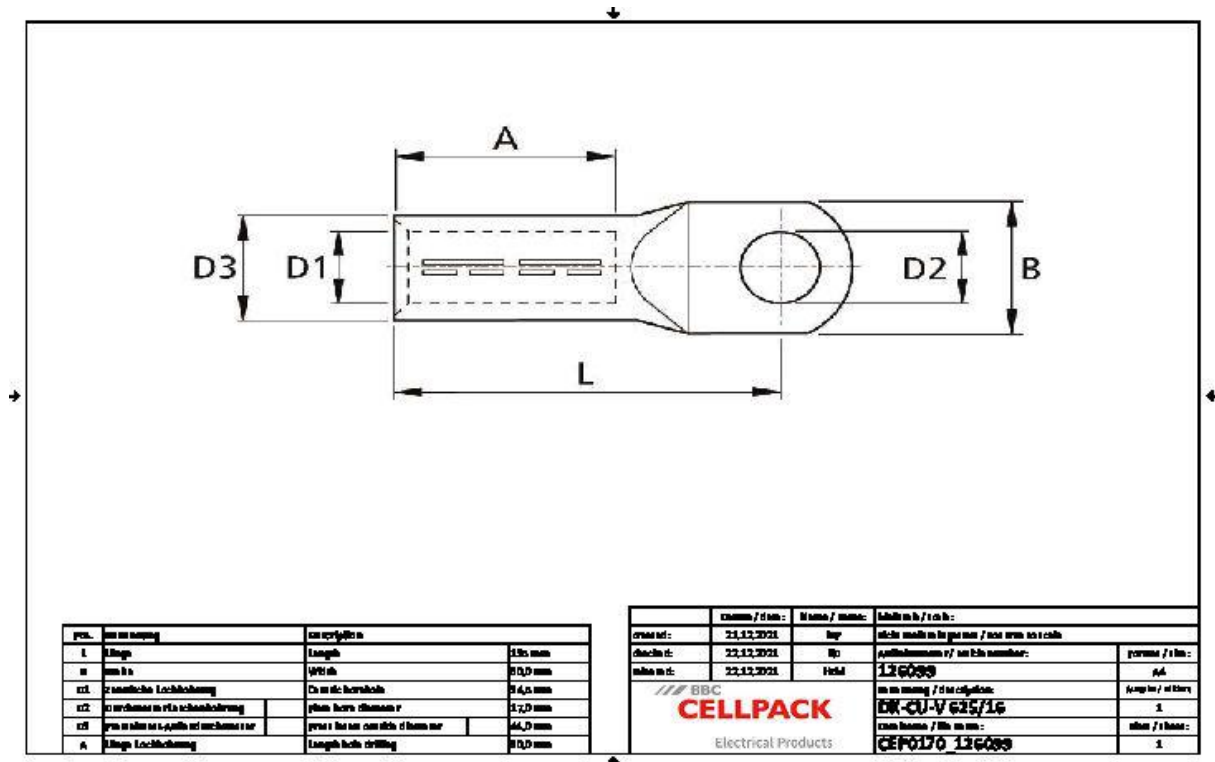
Produktbeschreibung

Artikelname	DK-CU-V 625/16
Artikelnummer	126099
Hinweise	Zum Verpressen geeignetes Presswerkzeug mit DIN-Presseseinsatz verwenden.

Anwendungen

Kabelschuh empfohlen für Kupferleiter RM/SM (Klasse 2)
nach DIN EN 60228 (VDE 0295)

Technische Daten



Artikelname	DK-CU-V 625/16
Artikelnummer	126099
Prüfnormen	DIN 46235 IEC 61238
Materialien	Kupfer verzinkt
Länge L	135 mm
Breite B	60 mm
Durchmesser D1	34,5 mm
Durchmesser D2	17 mm
Durchmesser D3	44 mm
Nennquerschnitt min	625 mm ²
Presseinsatz Kennzahl K	44 mm
Länge A	80 mm

Logistik Daten

Artikelname	DK-CU-V 625/16
Artikelnummer	126099
Lieferumfang	Presskabelschuh
Ursprungsland	Slowakei
Zolltarifnummer	85369010
EAN/GTIN	4010311052663

Verpackungsdaten

Alternativmengeneinheit	Karton
Basismenge	1
Basismengeneinheit	Stück
Länge (mm)	165
Breite (mm)	135
Höhe (mm)	75
Nettogewicht (kg)	0.8
Bruttogewicht (kg)	0.8