

## Capocorda a pressione Cu

per Bassa e media tensione

Capocorda (compressione esagonale) per conduttori di rame, adatto per terminazioni interne



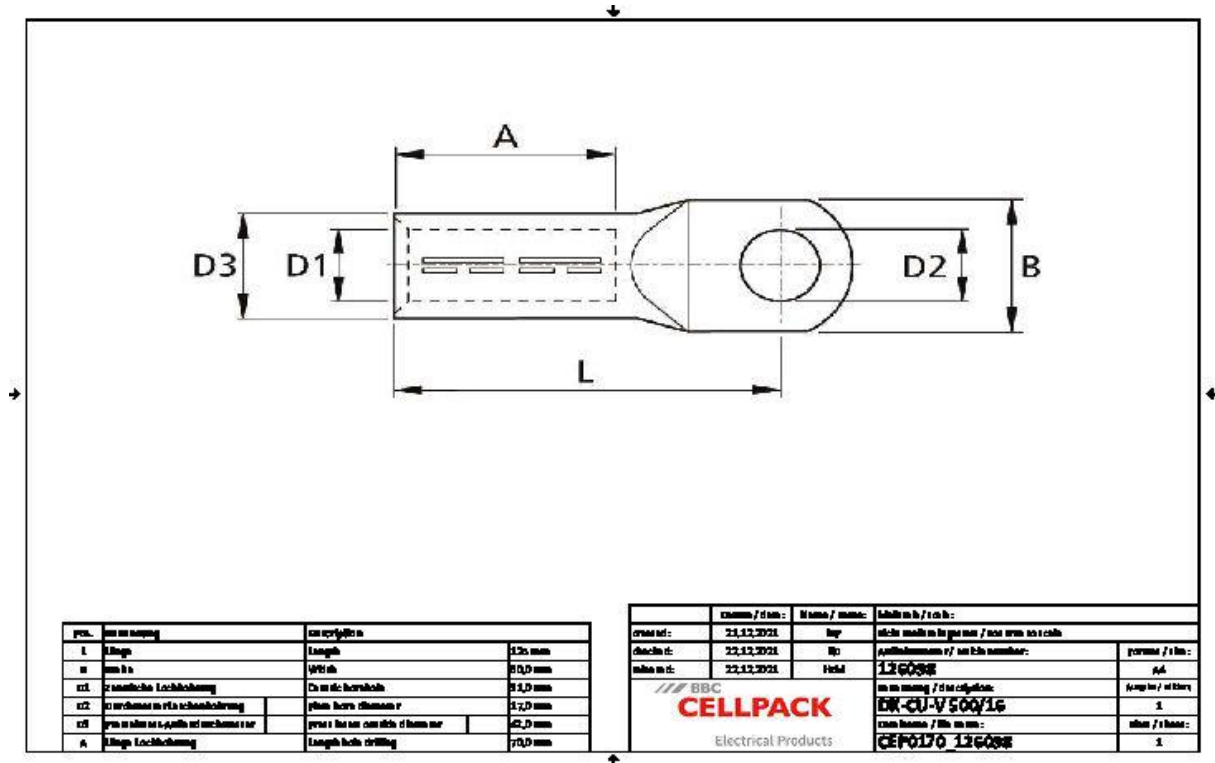
### Descrizione del prodotto

Descrizione dell'articolo	DK-CU-V 500/16
Codice articolo	126098
Note	Usare un attrezzo di compressione adatto con inserto DIN per la compressione.

### Applicazioni

Capocorda raccomandato per conduttori di rame RM/SM (classe 2) secondo DIN EN 60228 (VDE 0295)

Dati tecnici



Descrizione dell'articolo	DK-CU-V 500/16
Codice articolo	126098
Norme di prova	DIN 46235 IEC 61238
Materiali	Rame stagnato
Lunghezza L	125 mm
Larghezza B	60 mm
Diameter D1	31 mm
Diameter D2	17 mm
Diameter D3	42 mm
Nominal cross section min	500 mm <sup>2</sup>
Press die code K	42 mm
Lunghezza A	70 mm

## Dati logistici

Descrizione dell'articolo	DK-CU-V 500/16
Codice articolo	126098
Ambito di consegna	Capocorda a compressione
Numero di tariffa doganale	85369010
EAN/GTIN	4010311052656

## Dati di imballaggio

Alternativa unità di misura	Scatolone
Quantità base	1
Base unità di misura testo	Pezzo
Lunghezza (mm)	167
Larghezza (mm)	88
Altezza (mm)	65
Peso netto (kg)	0.884
Peso lordo (kg)	0.884