

Presskabelschuh Cu

für Nieder- und Mittelspannung

Kabelschuh (Sechskantpressung) für Kupferleiter,
geeignet für Innenraum-Endverschlüsse



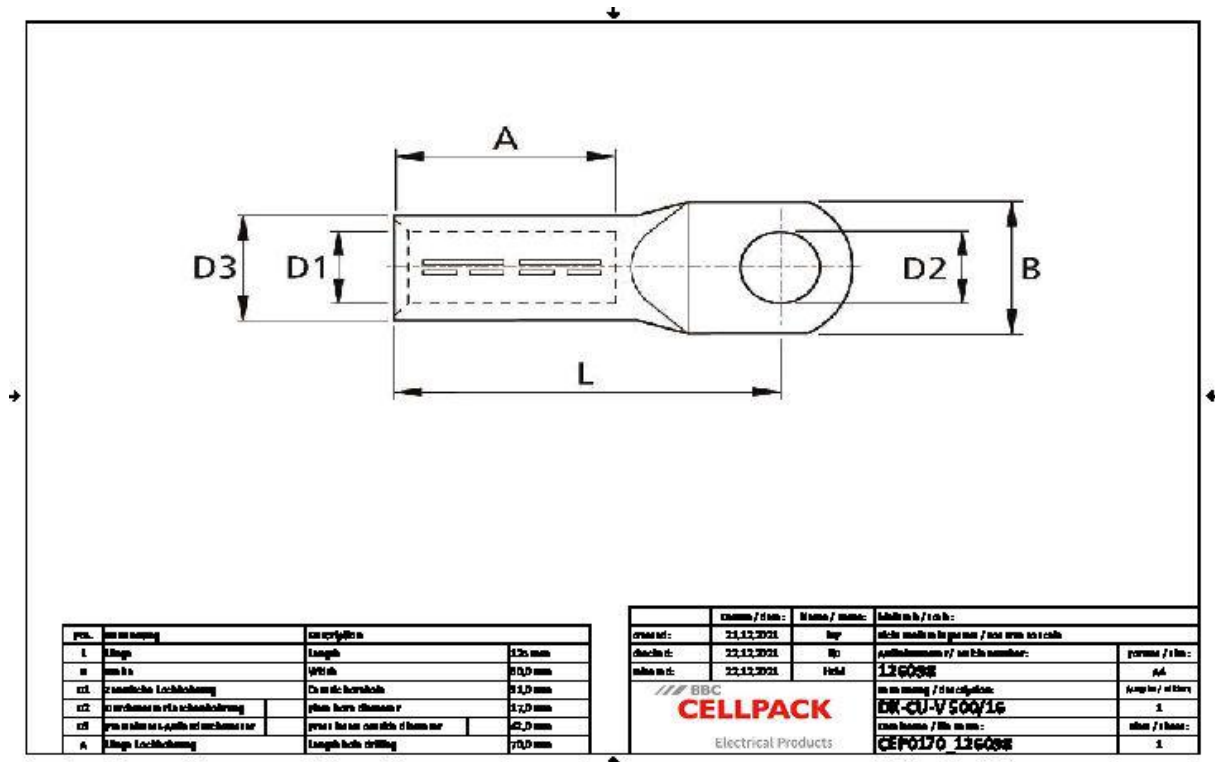
Produktbeschreibung

Artikelname	DK-CU-V 500/16
Artikelnummer	126098
Hinweise	Zum Verpressen geeignetes Presswerkzeug mit DIN-Presseseinsatz verwenden.

Anwendungen

Kabelschuh empfohlen für Kupferleiter RM/SM (Klasse 2)
nach DIN EN 60228 (VDE 0295)

Technische Daten



Artikelname	DK-CU-V 500/16
Artikelnummer	126098
Prüfnormen	DIN 46235 IEC 61238
Materialien	Kupfer verzinkt
Länge L	125 mm
Breite B	60 mm
Durchmesser D1	31 mm
Durchmesser D2	17 mm
Durchmesser D3	42 mm
Nennquerschnitt min	500 mm ²
Presseinsatz Kennzahl K	42 mm
Länge A	70 mm

Logistik Daten

Artikelname	DK-CU-V 500/16
Artikelnummer	126098
Lieferumfang	Presskabelschuh
Ursprungsland	Slowakei
Zolltarifnummer	85369010
EAN/GTIN	4010311052656

Verpackungsdaten

Alternativmengeneinheit	Karton
Basismenge	1
Basismengeneinheit	Stück
Länge (mm)	167
Breite (mm)	88
Höhe (mm)	65
Nettogewicht (kg)	0.884
Bruttogewicht (kg)	0.884