

Capocorda a pressione Cu per Bassa e media tensione

Capocorda (compressione esagonale) per conduttori di rame, adatto per terminazioni interne



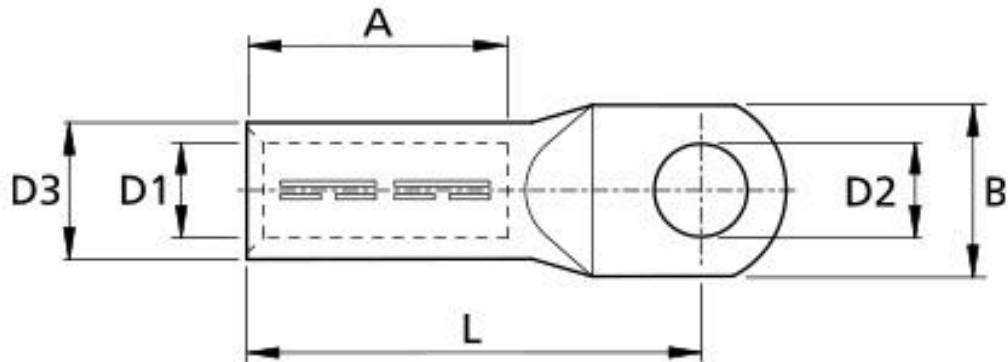
Descrizione del prodotto

Descrizione dell'articolo	DK-CU-V 300/14
Codice articolo	126093
Note	Usare un attrezzo di compressione adatto con inserto DIN per la compressione.

Applicazioni

Capocorda raccomandato per conduttori di rame RM/SM (classe 2) secondo DIN EN 60228 (VDE 0295)

Dati tecnici



Descrizione dell'articolo	DK-CU-V 300/14
Codice articolo	126093
Norme di prova	DIN 46235
	IEC 61238
Materiali	Rame stagnato
Lunghezza L	100 mm
Larghezza B	48 mm
Diametro D1	24.5 mm
Diametro D2	15 mm
Diametro D3	32 mm
Sezione nominale min	300 mm ²
Utilizzo stampa figura chiave K	32 mm
Lunghezza A	52 mm

Dati logistici

Descrizione dell'articolo	DK-CU-V 300/14
Codice articolo	126093
Ambito di consegna	Capocorda a compressione
Numero di tariffa doganale	85369010
EAN/GTIN	4010311052625

Dati di imballaggio

Tipo di imballaggio	Sacchetto1	Scatolone
Quantità di contenuto	1	25
Unità di misura testo	Pezzo	Pezzo
Lunghezza (mm)	118	195
Larghezza (mm)	41	145
Altezza (mm)	30	145
Peso netto (kg)	0.326	8.15
Peso lordo (kg)	0.326	8.45