

Presskabelschuh Cu

für Nieder- und Mittelspannung

Kabelschuh (Sechskantpressung) für Kupferleiter,
geeignet für Innenraum-Endverschlüsse



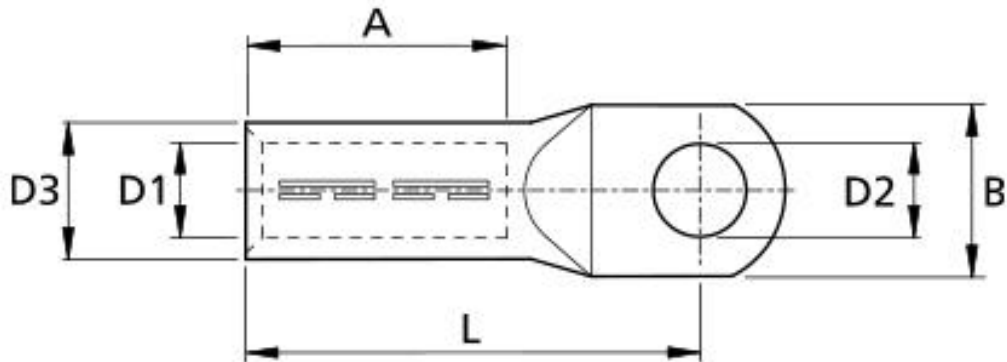
Produktbeschreibung

| | |
|---------------|---|
| Artikelname | DK-CU-V 300/14 |
| Artikelnummer | 126093 |
| Hinweise | Zum Verpressen geeignetes Presswerkzeug mit DIN-Presseseinsatz verwenden. |

Anwendungen

Kabelschuh empfohlen für Kupferleiter RM/SM (Klasse 2)
nach DIN EN 60228 (VDE 0295)

Technische Daten



| | |
|-------------------------|------------------------|
| Artikelname | DK-CU-V 300/14 |
| Artikelnummer | 126093 |
| Prüfnormen | DIN 46235 IEC 61238 |
| Materialien | Kupfer verzinkt |
| Länge L | 100 mm |
| Breite B | 48 mm |
| Durchmesser D1 | 24.5 mm |
| Durchmesser D2 | 15 mm |
| Durchmesser D3 | 32 mm |
| Nennquerschnitt min | 300 mm ² |
| Presseinsatz Kennzahl K | 32 mm |
| Länge A | 52 mm |

Logistik Daten

| | |
|-----------------|-----------------|
| Artikelname | DK-CU-V 300/14 |
| Artikelnummer | 126093 |
| Lieferumfang | Presskabelschuh |
| Ursprungsland | Polen |
| Zolltarifnummer | 85369010 |
| EAN/GTIN | 4010311052625 |

Verpackungsdaten

| Verpackungstyp | Beutel1 | Karton |
|--------------------|---------|--------|
| Inhaltsmenge | 1 | 25 |
| Mengeneinheit | Stück | Stück |
| Länge (mm) | 118 | 195 |
| Breite (mm) | 41 | 145 |
| Höhe (mm) | 30 | 145 |
| Nettogewicht (kg) | 0.326 | 8.15 |
| Bruttogewicht (kg) | 0.326 | 8.45 |