

Końcówka kablowa prasowana Cu
do niskich i średnich napięć

Końcówka kablowa (prasowanie sześciokątne) do przewodów miedzianych, nadaje się do głowic wewnętrznych.



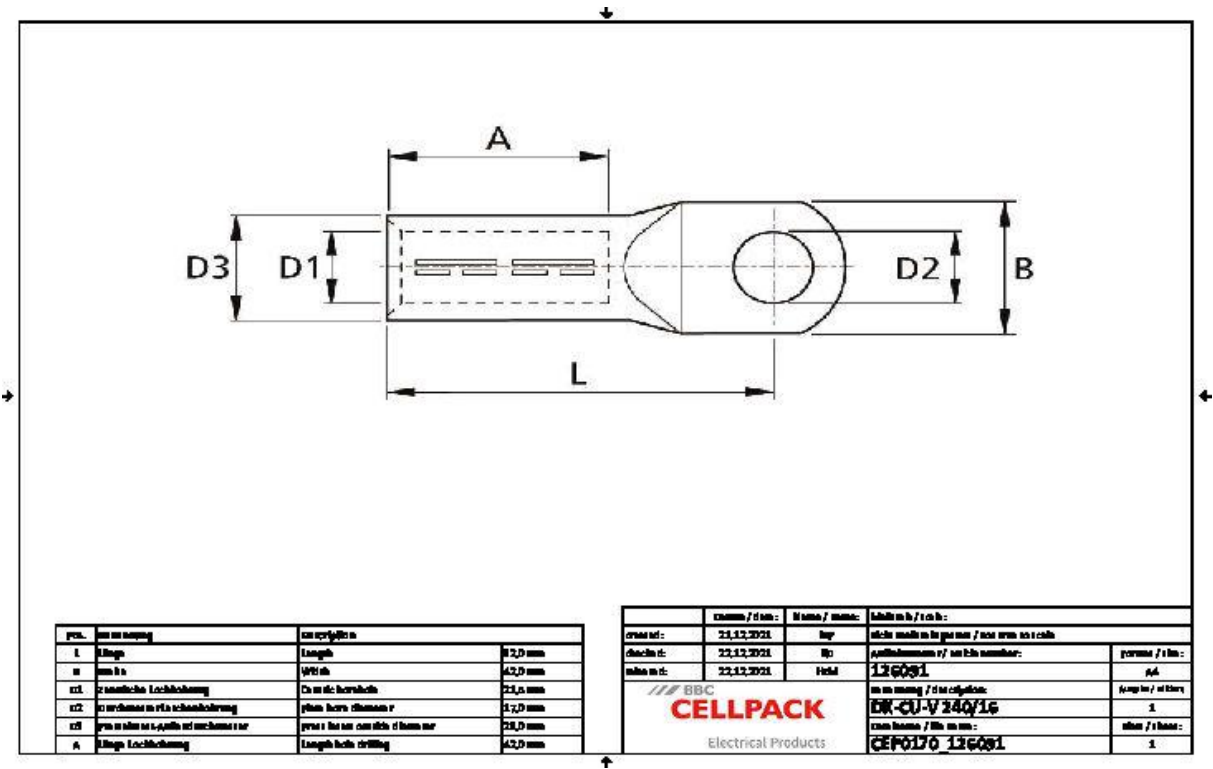
Opis produktu

Oznaczenie artykułu	DK-CU-V 240/16
Numer przedmiotu	126091
Uwaga	Do zaprasowywania użyć odpowiedniego narzędzia prasującego z wkładką prasującą DIN.

Zastosowanie

Końcówka kablowa zalecana do żył miedzianych RM/SM (klasa 2) zgodnie z norma DIN EN 60228 (VDE 0295)

Dane techniczne



Oznaczenie artykułu	DK-CU-V 240/16
Numer przedmiotu	126091
Normy i certyfikaty	DIN 46235
	IEC 61238
Materiały	Miedź pocynowana
Długość L	92 mm
Szerokość B	42 mm
Diameter D1	21.5 mm
Diameter D2	17 mm
Diameter D3	29 mm
Nominal cross section min	240 mm ²
Press die code K	28 mm
Długość A	42 mm

Dane logistyczne

Oznaczenie artykułu	DK-CU-V 240/16
Numer przedmiotu	126091
Zakres dostawy	Końcówka kablowa prasowana
Numer taryfy celnej	85369010
EAN/GTIN	4010311052618

Dane opakowania

Alternatywna jednostka opakowania	Torebka1	Karton
Ilość podstawowa	1	50
Podstawowa jednostka opakowania	Sztuka	Sztuka
Długość (mm)	109	290
Szerokość (mm)	39	195
Wysokość (mm)	27	145
Waga netto (kg)	0.263	13.15
Waga brutto (kg)	0.263	13.45