

Cosse à sertir Cu
pour basse et moyenne tension

Cosse à sertir (sertissage hexagonal) pour conducteurs en cuivre. Pour extrémités intérieures.

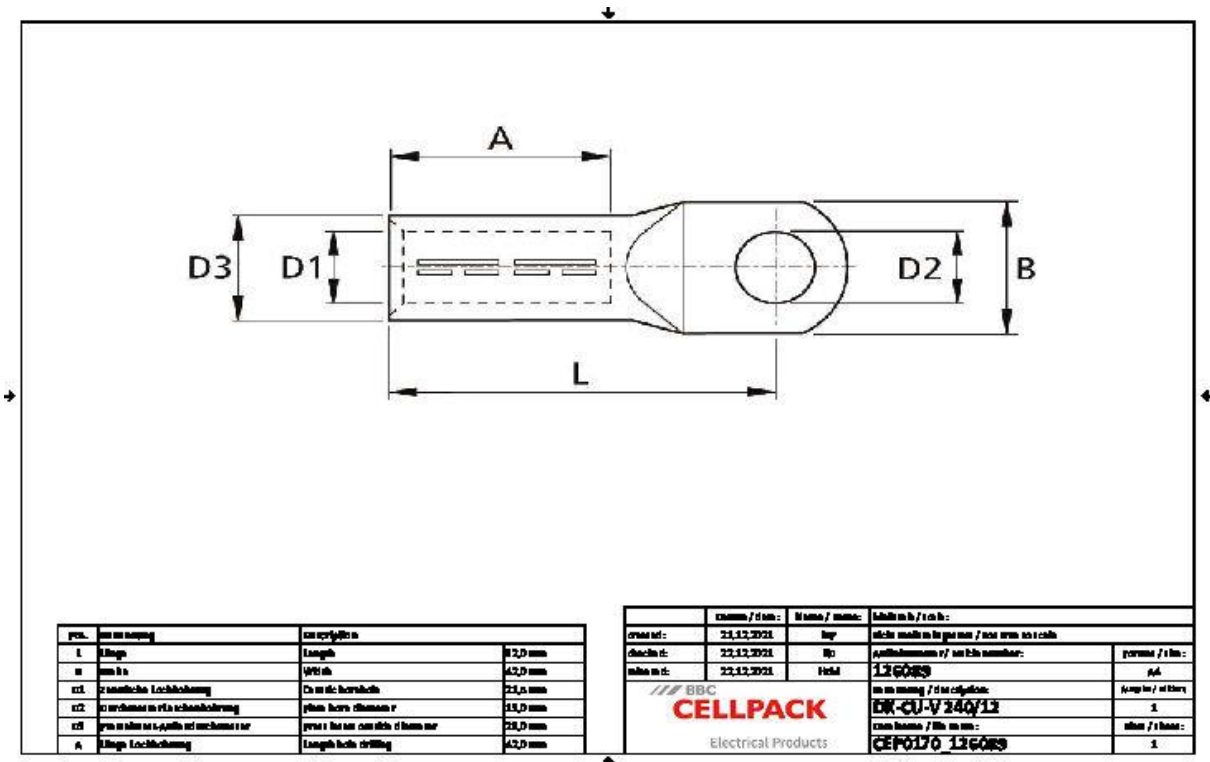


Description du produit

Nom de l'article	DK-CU-V 240/12
Numéro d'article	126089
Notes	Pour le sertissage, veuillez utiliser l'outil de sertissage approprié pourvu d'une matrice, selon norme DIN.

Application
Cosses recommandées pour les conducteurs en cuivre RM/SM (classe 2) selon la norme DIN EN 60228 (VDE 0295)

Données techniques



Nom de l'article	DK-CU-V 240/12
Numéro d'article	126089
Norme	DIN 46235
	IEC 61238
Matériaux	Cuivre étamé
Longueur L	92 mm
Largeur B	42 mm
Diamètre D1	21.5 mm
Diamètre D2	13 mm
Diamètre D3	29 mm
Nominal cross section min	240 mm ²
Press die code K	28 mm
Longueur A	42 mm

Données logistiques

Nom de l'article	DK-CU-V 240/12
Numéro d'article	126089
Volume de livraison	Cosse à sertir
Pays d'origine	Pologne
Numéro de tarif douanier	85369010
EAN/GTIN	4010311052601

Données d'emballage

Alternative unité de mesure	Sachet1	Carton
Quantité de base	1	50
Base unité de mesure	Pièce	Pièce
Longueur (mm)	107	195
Largeur (mm)	42	145
Hauteur (mm)	27	145
Poids net (kg)	0.269	13.45
Poids brut (kg)	0.269	13.75