

Capocorda a pressione Cu

per Bassa e media tensione

Capocorda (compressione esagonale) per conduttori di rame, adatto per terminazioni interne



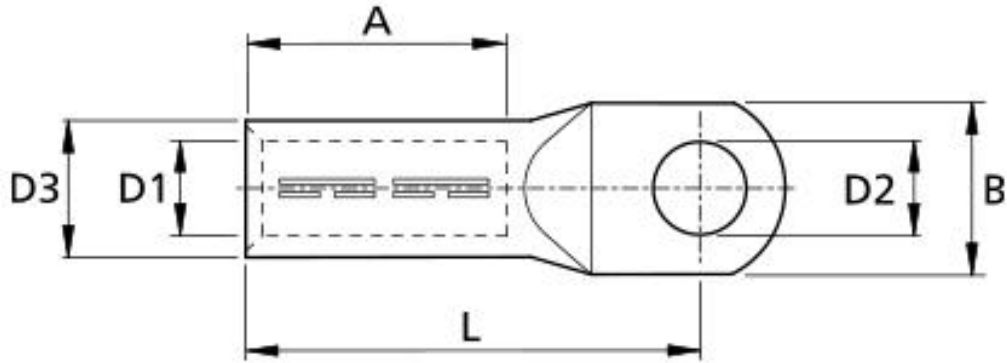
Descrizione del prodotto

Descrizione dell'articolo	DK-CU-V 150/16
Codice articolo	126082
Note	Usare un attrezzo di compressione adatto con inserto DIN per la compressione.

Applicazioni

Capocorda raccomandato per conduttori di rame RM/SM (classe 2) secondo DIN EN 60228 (VDE 0295)

Dati tecnici



Descrizione dell'articolo	DK-CU-V 150/16
Codice articolo	126082
Norme di prova	DIN 46235
	IEC 61238
Materiali	Rame stagnato
Lunghezza L	78 mm
Larghezza B	34 mm
Diametro D1	17 mm
Diametro D2	17 mm
Diametro D3	23.5 mm
Sezione nominale min	150 mm ²
Utilizzo stampa Figura chiave K	22 mm
Lunghezza A	40 mm

Dati logistici

Descrizione dell'articolo	DK-CU-V 150/16
Codice articolo	126082
Ambito di consegna	Capocorda a compressione
Numero di tariffa doganale	85369010
EAN/GTIN	4010311052571

Dati di imballaggio

Tipo di imballaggio	Sacchetto1	Scatolone
Quantità di contenuto	1	50
Unità di misura testo	Pezzo	Pezzo
Lunghezza (mm)	96	195
Larghezza (mm)	31	145
Altezza (mm)	22	145
Peso netto (kg)	0.16	8
Peso lordo (kg)	0.16	8.3