

Presskabelschuh Cu  
für Nieder- und Mittelspannung

Kabelschuh (Sechskantpressung) für Kupferleiter,  
geeignet für Innenraum-Endverschlüsse



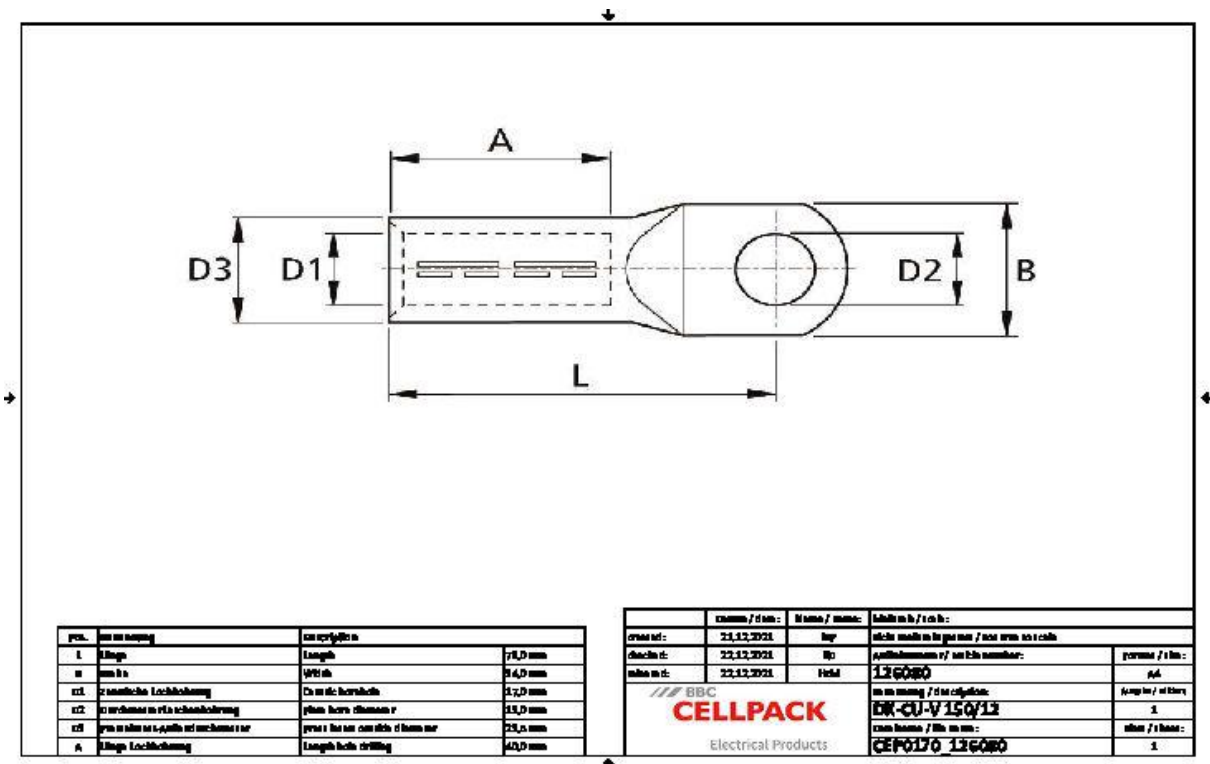
Produktbeschreibung

Artikelname	DK-CU-V 150/12
Artikelnummer	126080
Hinweise	Zum Verpressen geeignetes Presswerkzeug mit DIN-Presseseinsatz verwenden.

Anwendungen

Kabelschuh empfohlen für Kupferleiter RM/SM (Klasse 2)  
nach DIN EN 60228 (VDE 0295)

## Technische Daten



Artikelname	DK-CU-V 150/12
Artikelnummer	126080
Prüfnormen	DIN 46235
	IEC 61238
Materialien	Kupfer verzinkt
Länge L	78 mm
Breite B	34 mm
Durchmesser D1	17 mm
Durchmesser D2	13 mm
Durchmesser D3	23.5 mm
Nennquerschnitt min	150 mm <sup>2</sup>
Presseinsatz Kennzahl K	22 mm
Länge A	40 mm

## Logistik Daten

Artikelname	DK-CU-V 150/12
Artikelnummer	126080
Lieferumfang	Presskabelschuh
Ursprungsland	Polen
Zolltarifnummer	85369010
EAN/GTIN	4010311052564

## Verpackungsdaten

Alternativmengeneinheit	Beutel1	Karton
Basismenge	1	50
Basismengeneinheit	Stück	Stück
Länge (mm)	92	195
Breite (mm)	31	145
Höhe (mm)	22	145
Nettogewicht (kg)	0.161	8.05
Bruttogewicht (kg)	0.161	8.35