

Presskabelschuh Cu

für Nieder- und Mittelspannung

Kabelschuh (Sechskantpressung) für Kupferleiter,  
geeignet für Innenraum-Endverschlüsse



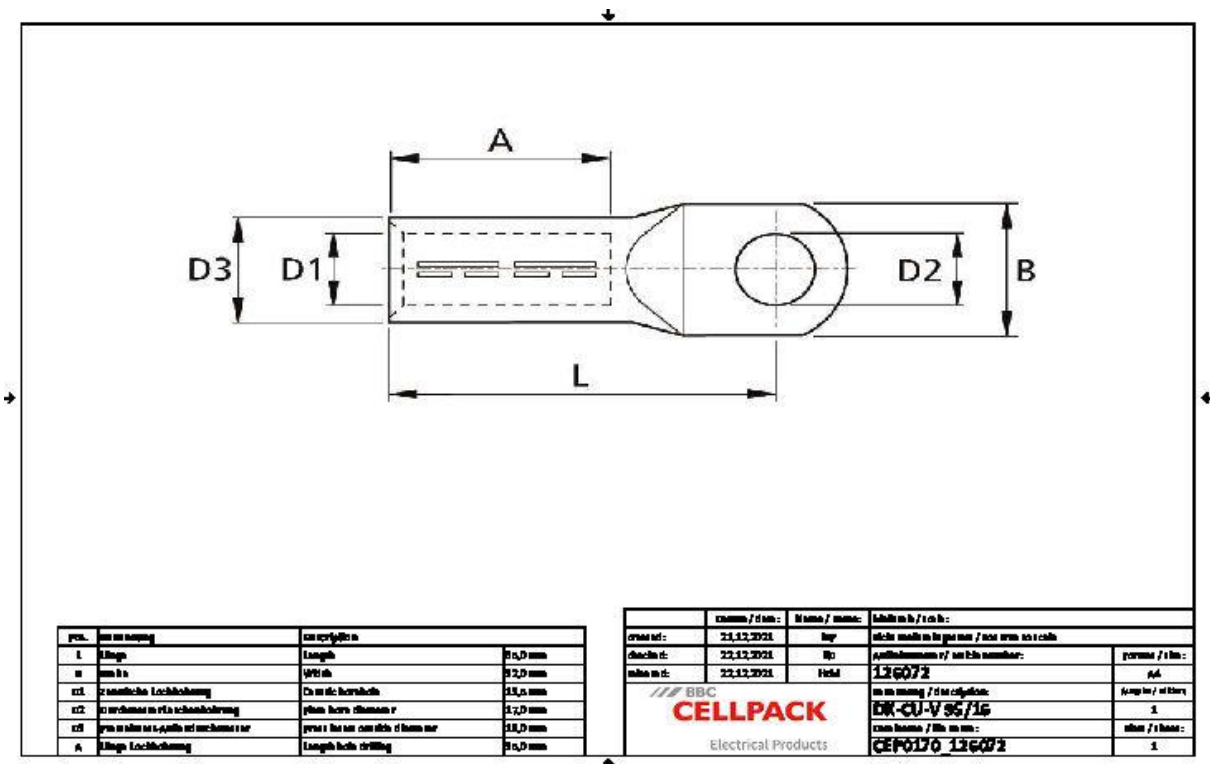
Produktbeschreibung

Artikelname	DK-CU-V 95/16
Artikelnummer	126072
Hinweise	Zum Verpressen geeignetes Presswerkzeug mit DIN-Presseseinsatz verwenden.

Anwendungen

Kabelschuh empfohlen für Kupferleiter RM/SM (Klasse 2)  
nach DIN EN 60228 (VDE 0295)

## Technische Daten



Artikelname	DK-CU-V 95/16
Artikelnummer	126072
Prüfnormen	DIN 46235
	IEC 61238
Materialien	Kupfer verzinkt
Länge L	65 mm
Breite B	32 mm
Durchmesser D1	13.5 mm
Durchmesser D2	17 mm
Durchmesser D3	19 mm
Nennquerschnitt min	95 mm <sup>2</sup>
Presseinsatz Kennzahl K	18 mm
Länge A	35 mm

## Logistik Daten

Artikelname	DK-CU-V 95/16
Artikelnummer	126072
Lieferumfang	Presskabelschuh
Ursprungsland	Polen
Zolltarifnummer	85369010
EAN/GTIN	4010311052526

## Verpackungsdaten

Alternativmengeneinheit	Beutel1	Karton
Basismenge	1	50
Basismengeneinheit	Stück	Stück
Länge (mm)	83	145
Breite (mm)	26	145
Höhe (mm)	17	100
Nettogewicht (kg)	0.089	4.45
Bruttogewicht (kg)	0.089	4.75