

Końcówka kablowa prasowana Cu
do niskich i średnich napięć

Końcówka kablowa (prasowanie sześciokątne) do przewodów miedzianych, nadaje się do głowic wewnętrznych.



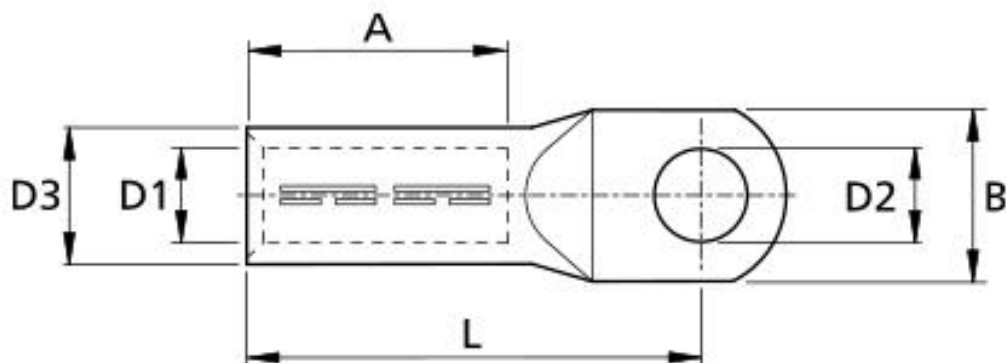
Opis produktu

Oznaczenie artykułu	DK-CU-V 95/12
Numer przedmiotu	126070
Uwaga	Do zaprasowywania użyć odpowiedniego narzędzia prasującego z wkładką prasującą DIN.

Zastosowanie

Końcówka kablowa zalecana do żył miedzianych RM/SM (klasa 2) zgodnie z norma DIN EN 60228 (VDE 0295)

Dane techniczne



Oznaczenie artykułu	DK-CU-V 95/12
Numer przedmiotu	126070
Standardy testowe	DIN 46235
	IEC 61238
Materiały	Miedź pocynowana
Długość L	65 mm
Szerokość B	28 mm
Średnica D1	13.5 mm
Średnica D2	13 mm
Średnica D3	19 mm
Przekrój nominalny min	95 mm ²
Użycie prasy Kluczowy rysunek K	18 mm
Długość A	35 mm

Dane logistyczne

Oznaczenie artykułu	DK-CU-V 95/12
Numer przedmiotu	126070
Zakres dostawy	Końcówka kablowa prasowana
Numer taryfy celnej	85369010
EAN/GTIN	4010311052519

Dane opakowania

Rodzaj opakowania	Torebka1	Karton
Ilość treści	1	50
Jednostka opakowania	Sztuka	Sztuka
Długość (mm)	80	145
Szerokość (mm)	24	145
Wysokość (mm)	17	97
Waga netto (kg)	0.092	4.6
Waga brutto (kg)	0.092	4.9