

Capocorda a pressione Cu

per Bassa e media tensione

Capocorda (compressione esagonale) per conduttori di rame, adatto per terminazioni interne



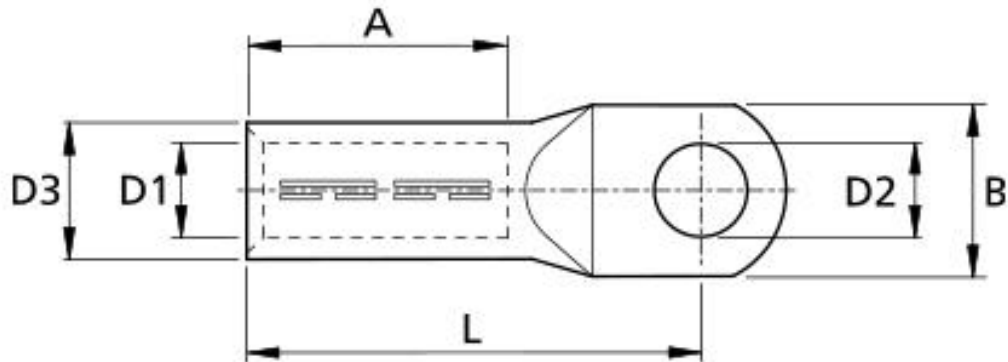
Descrizione del prodotto

Descrizione dell'articolo	DK-CU-V 95/12
Codice articolo	126070
Note	Usare un attrezzo di compressione adatto con inserto DIN per la compressione.

Applicazioni

Capocorda raccomandato per conduttori di rame RM/SM (classe 2) secondo DIN EN 60228 (VDE 0295)

Dati tecnici



Descrizione dell'articolo	DK-CU-V 95/12
Codice articolo	126070
Norme di prova	DIN 46235
	IEC 61238
Materiali	Rame stagnato
Lunghezza L	65 mm
Larghezza B	28 mm
Diametro D1	13.5 mm
Diametro D2	13 mm
Diametro D3	19 mm
Sezione nominale min	95 mm ²
Utilizzo stampa Figura chiave K	18 mm
Lunghezza A	35 mm

Dati logistici

Descrizione dell'articolo	DK-CU-V 95/12
Codice articolo	126070
Ambito di consegna	Capocorda a compressione
Numero di tariffa doganale	85369010
EAN/GTIN	4010311052519

Dati di imballaggio

Unità di misura alternativa	Sacchetto1	Scatolone
Quantità base	1	50
Base unità di misura testo	Pezzo	Pezzo
Lunghezza (mm)	80	145
Larghezza (mm)	24	145
Altezza (mm)	17	97
Peso netto (kg)	0.092	4.6
Peso lordo (kg)	0.092	4.9