

Capocorda a pressione Cu

per Bassa e media tensione

Capocorda (compressione esagonale) per conduttori di rame, adatto per terminazioni interne



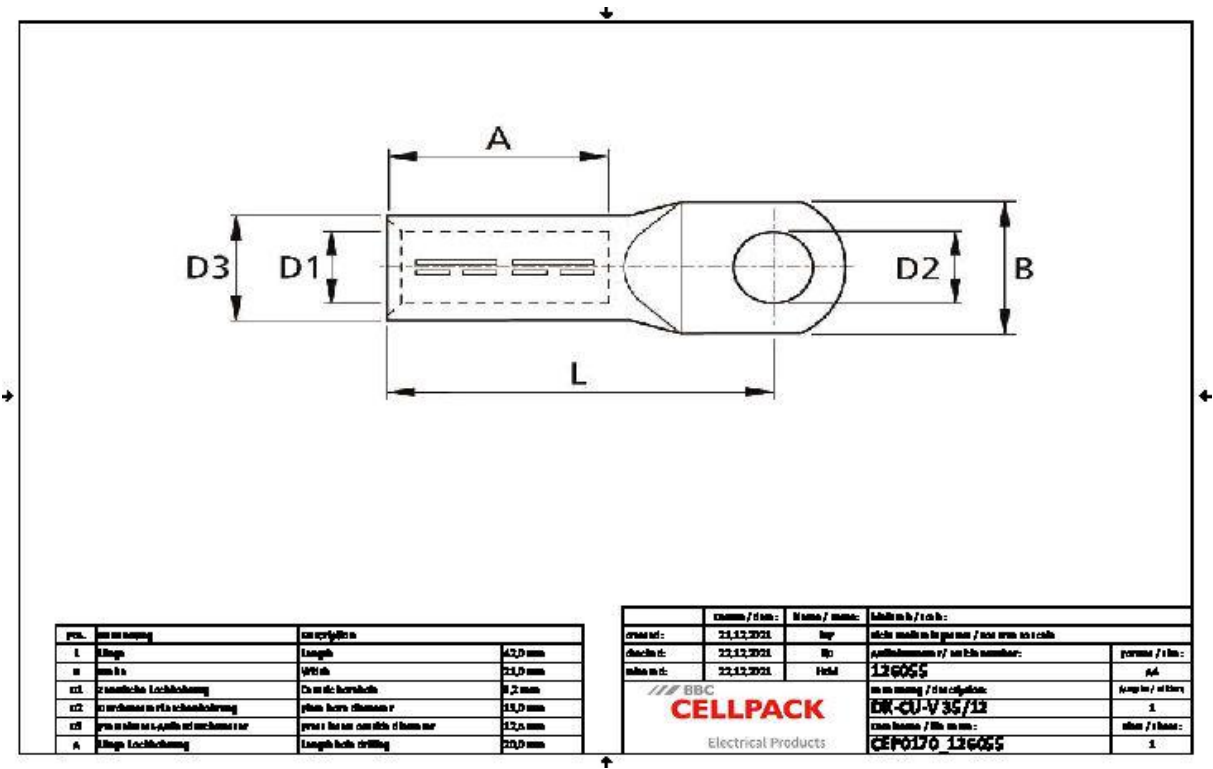
Descrizione del prodotto

Descrizione dell'articolo	DK-CU-V 35/12
Codice articolo	126055
Note	Usare un attrezzo di compressione adatto con inserto DIN per la compressione.

Applicazioni

Capocorda raccomandato per conduttori di rame RM/SM (classe 2) secondo DIN EN 60228 (VDE 0295)

Dati tecnici



Descrizione dell'articolo	DK-CU-V 35/12
Codice articolo	126055
Norme di prova	DIN 46235
	IEC 61238
Materiali	Rame stagnato
Lunghezza L	42 mm
Larghezza B	21 mm
Diameter D1	8.2 mm
Diameter D2	13 mm
Diameter D3	12.5 mm
Nominal cross section min	35 mm ²
Press die code K	12 mm
Lunghezza A	20 mm

Dati logistici

Descrizione dell'articolo	DK-CU-V 35/12
Codice articolo	126055
Ambito di consegna	Capocorda a compressione
Numero di tariffa doganale	85369010
EAN/GTIN	4010311052465

Dati di imballaggio

Alternativa unità di misura	Sacchetto1	Scatolone
Quantità base	1	100
Base unità di misura testo	Pezzo	Pezzo
Lunghezza (mm)	55	150
Larghezza (mm)	15	100
Altezza (mm)	10	100
Peso netto (kg)	0.029	2.9
Peso lordo (kg)	0.029	3.2