

Końcówka kablowa prasowana Cu
do niskich i średnich napięć

Końcówka kablowa (prasowanie sześciokątne) do przewodów miedzianych, nadaje się do głowic wewnętrznych.



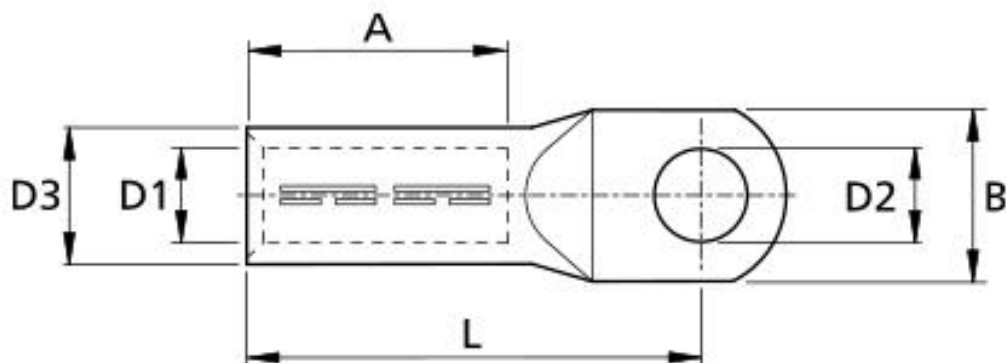
Opis produktu

Oznaczenie artykułu	DK-CU-V 25/12
Numer przedmiotu	126052
Uwaga	Do zaprasowywania użyć odpowiedniego narzędzia prasującego z wkładką prasującą DIN.

Zastosowanie

Końcówka kablowa zalecana do żył miedzianych RM/SM (klasa 2) zgodnie z norma DIN EN 60228 (VDE 0295)

Dane techniczne



Oznaczenie artykułu	DK-CU-V 25/12
Numer przedmiotu	126052
Standardy testowe	DIN 46235
	IEC 61238
Materiały	Miedź pocynowana
Długość L	38 mm
Szerokość B	19 mm
Średnica D1	7 mm
Średnica D2	13 mm
Średnica D3	10 mm
Przekrój nominalny min	25 mm ²
Użycie prasy Kluczowy rysunek K	10 mm
Długość A	20 mm

Dane logistyczne

Oznaczenie artykułu	DK-CU-V 25/12
Numer przedmiotu	126052
Zakres dostawy	Końcówka kablowa prasowana
Numer taryfy celnej	85369010
EAN/GTIN	4010311052441

Dane opakowania

Rodzaj opakowania	Torebka1	Karton
Ilość treści	1	100
Jednostka opakowania	Sztuka	Sztuka
Długość (mm)	53	97
Szerokość (mm)	15	97
Wysokość (mm)	7	97
Waga netto (kg)	0.016	1.6
Waga brutto (kg)	0.016	1.9