

Końcówka kablowa prasowana Cu
do niskich i średnich napięć

Końcówka kablowa (prasowanie sześciokątne) do przewodów miedzianych, nadaje się do głowic wewnętrznych.



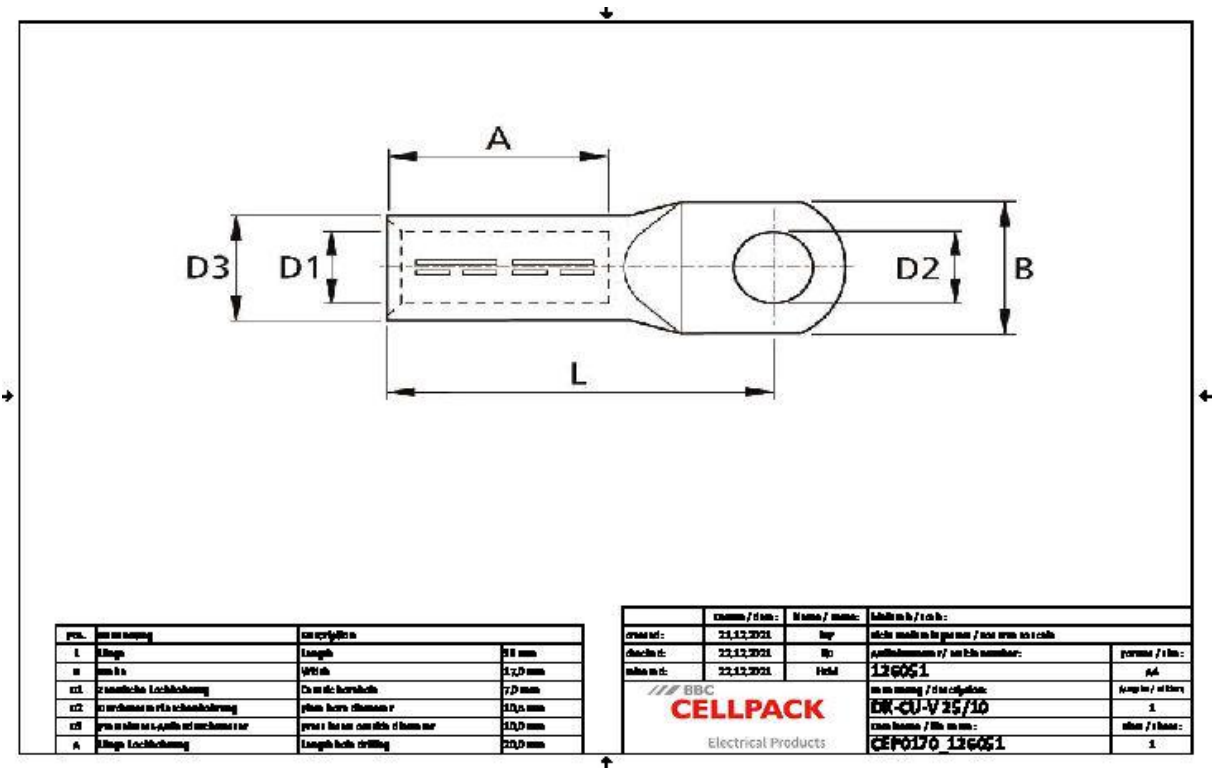
Opis produktu

Oznaczenie artykułu	DK-CU-V 25/10
Numer przedmiotu	126051
Uwaga	Do zaprasowywania użyć odpowiedniego narzędzia prasującego z wkładką prasującą DIN.

Zastosowanie

Końcówka kablowa zalecana do żył miedzianych RM/SM (klasa 2) zgodnie z norma DIN EN 60228 (VDE 0295)

Dane techniczne



Oznaczenie artykułu	DK-CU-V 25/10
Numer przedmiotu	126051
Normy i certyfikaty	DIN 46235
	IEC 61238
Materiały	Miedź pocynowana
Długość L	38 mm
Szerokość B	17 mm
Diameter D1	7 mm
Diameter D2	10.5 mm
Diameter D3	10 mm
Nominal cross section min	25 mm ²
Press die code K	10 mm
Długość A	20 mm

Dane logistyczne

Oznaczenie artykułu	DK-CU-V 25/10
Numer przedmiotu	126051
Zakres dostawy	Końcówka kablowa prasowana
Numer taryfy celnej	85369010
EAN/GTIN	4010311052434

Dane opakowania

Alternatywna jednostka opakowania	Torebka1	Karton
Ilość podstawowa	1	100
Podstawowa jednostka opakowania	Sztuka	Sztuka
Długość (mm)	52	100
Szerokość (mm)	13	105
Wysokość (mm)	7	100
Waga netto (kg)	0.016	1.6
Waga brutto (kg)	0.016	1.9