

Capocorda a pressione Cu
per Bassa e media tensione

Capocorda (compressione esagonale) per conduttori di rame, adatto per terminazioni interne



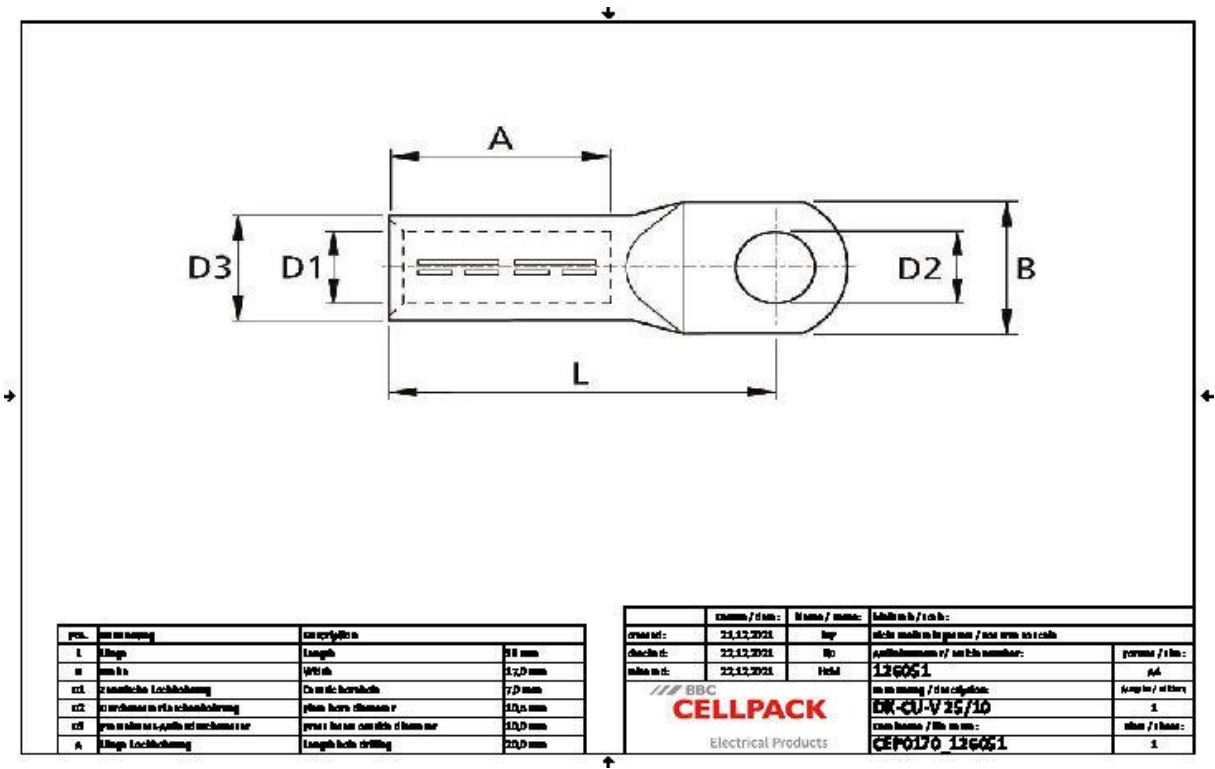
Descrizione del prodotto

Descrizione dell'articolo	DK-CU-V 25/10
Codice articolo	126051
Note	Usare un attrezzo di compressione adatto con inserto DIN per la compressione.

Applicazioni

Capocorda raccomandato per conduttori di rame RM/SM (classe 2) secondo DIN EN 60228 (VDE 0295)

Dati tecnici



Descrizione dell'articolo	DK-CU-V 25/10
Codice articolo	126051
Norme di prova	DIN 46235
	IEC 61238
Materiali	Rame stagnato
Lunghezza L	38 mm
Larghezza B	17 mm
Diameter D1	7 mm
Diameter D2	10.5 mm
Diameter D3	10 mm
Nominal cross section min	25 mm ²
Press die code K	10 mm
Lunghezza A	20 mm

Dati logistici

Descrizione dell'articolo	DK-CU-V 25/10
Codice articolo	126051
Ambito di consegna	Capocorda a compressione
Numero di tariffa doganale	85369010
EAN/GTIN	4010311052434

Dati di imballaggio

Alternativa unità di misura	Sacchetto1	Scatolone
Quantità base	1	100
Base unità di misura testo	Pezzo	Pezzo
Lunghezza (mm)	52	100
Larghezza (mm)	13	105
Altezza (mm)	7	100
Peso netto (kg)	0.016	1.6
Peso lordo (kg)	0.016	1.9