

## Końcówka kablowa prasowana Cu

do niskich i średnich napięć

Końcówka kablowa (prasowanie sześciokątne) do przewodów miedzianych, nadaje się do głowic wężrzowych.



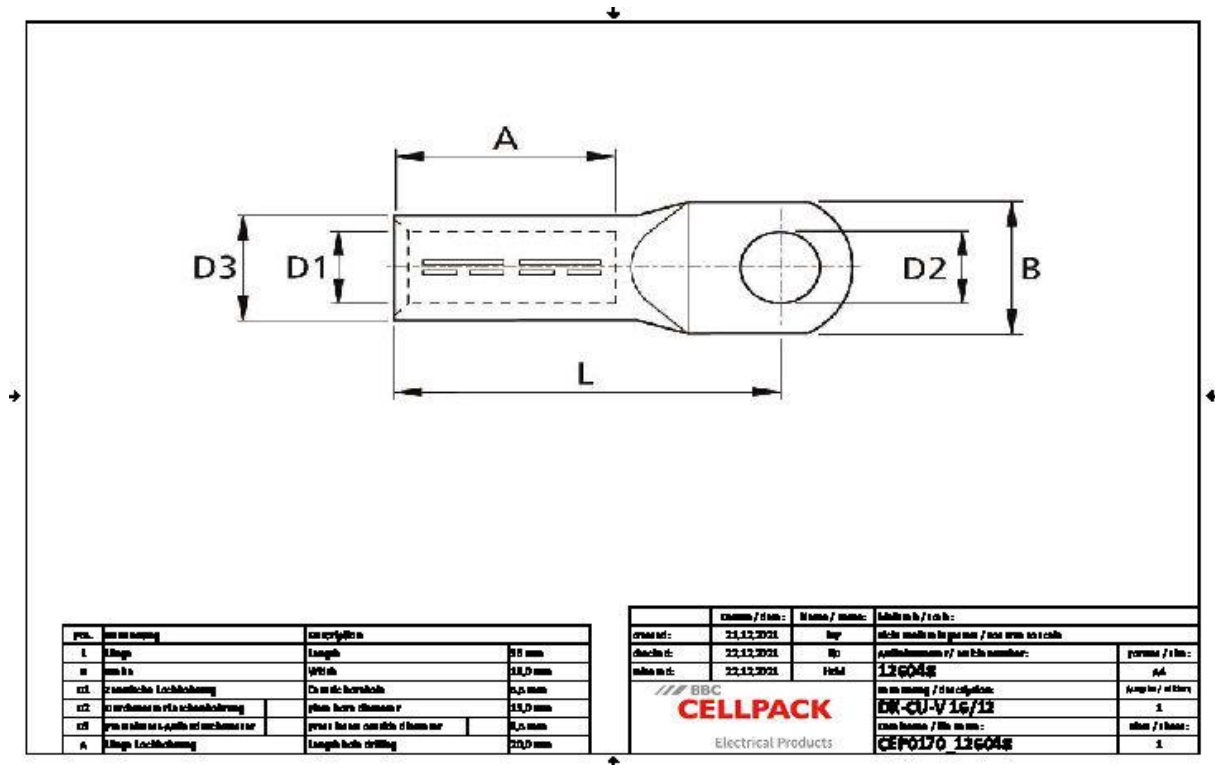
### Opis produktu

|                     |   |
|---------------------|---|
| Oznaczenie artykułu | DK-CU-V 16/12   |
| Numer przedmiotu    | 126048  |
| Uwaga               | Do zaprasowywania użyć odpowiedniego narzędzia prasującego z wkładką prasującą DIN. |

### Zastosowanie

Końcówka kablowa zalecana do żył miedzianych RM/SM (klasa 2) zgodnie z normą DIN EN 60228 (VDE 0295)

Dane techniczne



|                           |                        |
|---------------------------|------------------------|
| Oznaczenie artykułu       | DK-CU-V 16/12          |
| Numer przedmiotu          | 126048                 |
| Normy i certyfikaty       | DIN 46235<br>IEC 61238 |
| Materiały                 | Miedź pocynowana       |
| Długość L                 | 36 mm                  |
| Szerokość B               | 18 mm                  |
| Diameter D1               | 5.5 mm                 |
| Diameter D2               | 13 mm                  |
| Diameter D3               | 8.5 mm                 |
| Nominal cross section min | 16 mm <sup>2</sup>     |
| Press die code K          | 8 mm                   |
| Długość A                 | 20 mm                  |

## Dane logistyczne

|                     |                            |
|---------------------|----------------------------|
| Oznaczenie artykułu | DK-CU-V 16/12              |
| Numer przedmiotu    | 126048                     |
| Zakres dostawy      | Końcówka kablowa prasowana |
| Numer taryfy celnej | 85369010                   |
| EAN/GTIN            | 4010311052427              |

## Dane opakowania

| Alternatywna jednostka opakowania | Torebka1 | Karton |
|-----------------------------------|----------|--------|
| Ilość podstawowa                  | 1        | 100    |
| Podstawowa jednostka opakowania   | Sztuka   | Sztuka |
| Długość (mm)                      | 52       | 97     |
| Szerokość (mm)                    | 15       | 97     |
| Wysokość (mm)                     | 7        | 97     |
| Waga netto (kg)                   | 0.013    | 1.3    |
| Waga brutto (kg)                  | 0.013    | 1.6    |