

Końcówka kablowa prasowana Cu  
do niskich i średnich napięć

Końcówka kablowa (prasowanie sześciokątne) do przewodów miedzianych, nadaje się do głowic wewnętrznych.

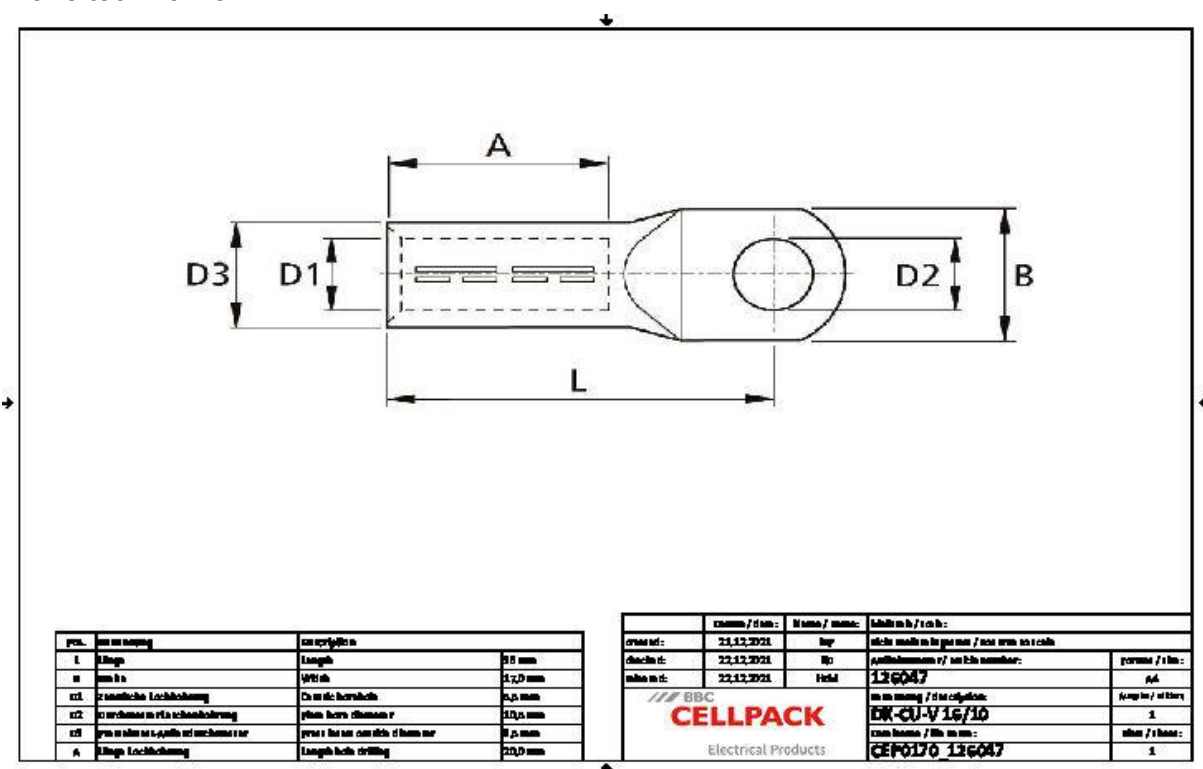


Opis produktu

Oznaczenie artykułu	DK-CU-V 16/10
Numer przedmiotu	126047
Uwaga	Do zaprasowywania użyć odpowiedniego narzędzia prasującego z wkładką prasującą DIN.

Zastosowanie

Końcówka kablowa zalecana do żył miedzianych RM/SM (klasa 2) zgodnie z norma DIN EN 60228 (VDE 0295)



Oznaczenie artykułu	DK-CU-V 16/10
Numer przedmiotu	126047
Normy i certyfikaty	DIN 46235
	IEC 61238
Materiały	Miedź pocynowana
Długość L	36 mm
Szerokość B	17 mm
Diameter D1	5.5 mm
Diameter D2	10.5 mm
Diameter D3	8.5 mm
Nominal cross section min	16 mm²
Press die code K	8 mm
Długość A	20 mm

## Dane logistyczne

Oznaczenie artykułu	DK-CU-V 16/10
Numer przedmiotu	126047
Zakres dostawy	Końcówka kablowa prasowana
Numer taryfy celnej	85369010
EAN/GTIN	4010311116129

## Dane opakowania

Alternatywna jednostka opakowania	Torebka1	Karton
Ilość podstawowa	1	100
Podstawowa jednostka opakowania	Sztuka	Sztuka
Długość (mm)	49	97
Szerokość (mm)	13	97
Wysokość (mm)	7	97
Waga netto (kg)	0.013	1.3
Waga brutto (kg)	0.013	1.6